

PREVIBAYER

# CARTILHA EXPLICATIVA

Temos **novidades** sobre  
sua previdência na **Previbayer**

SAIBA O QUE MUDA NAS REGRAS DO SEU PLANO.



Com o objetivo de aprimorar o seu benefício de aposentadoria, submetemos em 2022 uma proposta de reformulação do plano de benefícios CD Flex, administrado pela PreviBayer. **A boa notícia é que nosso pedido foi aprovado pela PREVIC em 26/01/2024**, o órgão regulador responsável, e, como resultado, o seu plano de previdência passará por algumas modificações.

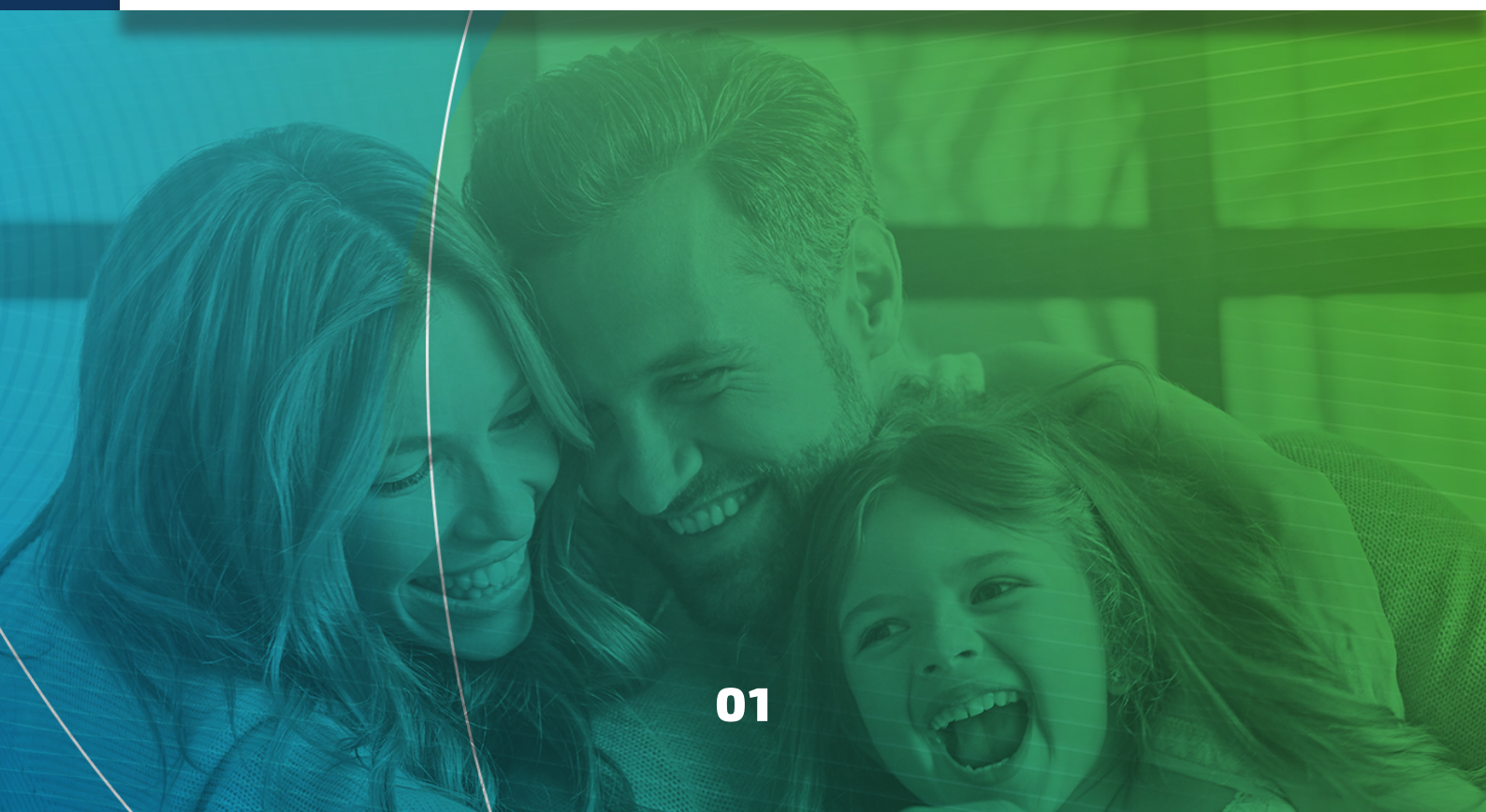
*Mas não se preocupe, vamos contar tudo o que você precisa saber sobre essa mudança.*

## O QUE ISSO SIGNIFICA?

Basicamente, **com essa reorganização, todo mundo sairá ganhando!**

**Sem dúvida, teremos uma das melhores previdências privadas do mercado**, um benefício de grande investimento por parte da empresa, e de igual valor para o seu futuro.

CONTINUE A LEITURA PARA SABER MAIS.





## ENTENDA O QUE VAI MUDAR

Com a reestruturação, as regras de contribuição serão diferentes e ainda mais flexíveis. Confira a seguir como funcionará as regras do novo plano:

### CONTRIBUIÇÃO BÁSICA



SERÁ ENTRE **0,5% ATÉ 5%**  
DO SALÁRIO DE CONTRIBUIÇÃO\*

**+ 200%** DE CONTRAPARTIDA DA PATROCINADORA  
SOBRE ESSA CONTRIBUIÇÃO

### CONTRIBUIÇÃO VOLUNTÁRIA



TERÁ PERCENTUAL INTEIRO  
ENTRE **1% E 7%** DO SALÁRIO  
DE CONTRIBUIÇÃO\*

VOCÊ SÓ PODERÁ OPTAR POR UMA PORCENTAGEM SE JÁ  
ESTIVER COM O MÁXIMO PERMITIDO DE CONTRIBUIÇÃO  
BÁSICA, COMBINADO?\*

### CONTRIBUIÇÃO ESPORÁDICA



PODERÁ ESCOLHER  
**QUALQUER VALOR**  
É FAZER A **QUALQUER**  
**MOMENTO**



## FIQUE ATENTO!

Estamos planejando sessões explicativas com nossos especialistas para esclarecer quaisquer dúvidas que você possa ter sobre as novas regras e contribuições do seu plano.

\*Salário de contribuição significa o salário base, incluindo os valores pagos a título de periculosidade e/ou insalubridade. Não inclui horas extras e adicionais, bônus e comissões de vendas. O percentual citado pode ser alterado 2x ao ano, em períodos de campanha.

\*\*Não tem contrapartida da patrocinadora.

# ÍNDICE

## DA NOSSA CARTILHA EXPLICATIVA

---

QUANDO PASSA A VALER A NOVA REGRA? **04.**

---

QUANDO VOU PODER ALTERAR OS VALORES DAS MINHAS CONTRIBUIÇÕES? **05.**

---

CRONOGRAMA **07.**

## QUANDO PASSA A VALER A NOVA REGRA?

As novas regras passam a valer somente a partir de **01/04/2024**. Neste primeiro momento, **não será possível escolher ou ajustar o seu percentual de contribuição**.

Isso significa que, a partir do primeiro mês de mudança, serão aplicados os seguintes percentuais de contribuição para todos, conforme regras a seguir:

### ATIVOS

As mudanças implicam que o novo percentual de contribuição será arredondado para o valor mais próximo do que já é descontado atualmente.

**POR EXEMPLO:** Se uma pessoa atualmente recebe R\$5.000 e, de acordo com as regras atuais, sua contribuição básica é de R\$51,33, o que equivale a 1,03% de seu salário. Com a integração dos planos, esse percentual será arredondado para 1%, ou seja, a contribuição básica será 1% do salário, o que simplifica o cálculo e mantém a contribuição próxima do valor original

### PARTICIPANTES COM CONTRIBUIÇÃO VOLUNTÁRIA

Sua porcentagem de contribuição será ajustada para o valor mais próximo do que está sendo descontado atualmente, com uma exceção importante: aqueles que estão contribuindo acima da porcentagem máxima permitida, que é 7%, terão suas contribuições reduzidas para esse limite.

**IMPORTANTE!** A contribuição voluntária só será mantida se a contribuição básica atingir o valor máximo permitido. Se a contribuição básica não estiver no valor máximo, a contribuição voluntária será zerada, ou seja, não será possível fazer contribuições voluntárias enquanto a contribuição básica estiver abaixo do limite máximo estabelecido.



### VALE LEMBRAR

Em todos os casos, os arredondamentos serão feitos sempre para baixo, independente do número de casas decimais envolvidas

# QUANDO VOU PODER ALTERAR OS VALORES DAS MINHAS CONTRIBUIÇÕES?

Como mencionamos anteriormente, durante o período de transição para as novas regras, aplicaremos um percentual de contribuição a todos os participantes, seguindo as premissas detalhadas na página anterior.

No entanto, fique tranquilo, você terá a oportunidade de ajustar o valor das suas contribuições. Abaixo, fornecemos informações sobre como fazer esses ajustes com base no tipo de contribuição:

## CONTRIBUIÇÃO BÁSICA

1. Alterações poderão ser realizadas em de junho de 2024, de acordo com o período determinado no regulamento.
2. Suspensões podem ser efetuadas a qualquer momento, mediante o preenchimento do formulário **“Termo de Alteração de Contribuição,”** disponível em nosso site.

## CONTRIBUIÇÃO VOLUNTÁRIA

Alterações poderão ser realizadas a qualquer momento, sem a necessidade de aguardar por campanhas específicas.

Basta preencher o **“Termo de Alteração de Contribuição”**, disponível no site.

## PERFIL DE INVESTIMENTO

Alterações podem ser realizadas na área do participante, por meio do portal ou aplicativo da PreviBayer, obedecendo a um intervalo mínimo de 12 meses entre as alterações de perfil.



# QUANDO VOU PODER ALTERAR OS VALORES DAS MINHAS CONTRIBUIÇÕES?

**Antes de solicitar alterações no seu plano, é fundamental ter em mente o seguinte:**

1

Quanto mais você contribui na básica, mais a empresa contribui também. **FICA A DICA:** coloque o máximo de básica antes de pensar em fazer contribuições extras, assim você aproveita ao máximo o que a empresa oferece.

2

Para fazer contribuições voluntárias (aquelas com desconto em folha), você precisa já estar contribuindo com 5% na parte básica.

3

**ETEM MAIS:** economizando na PreviBayer, você paga menos impostos. Se investir até 12% dos seus ganhos brutos anuais, seu imposto de renda fica menor. É como um prêmio do governo por ser inteligente com seu dinheiro.

**Benefício fiscal é esse prêmio.** O governo dá um 'desconto' nos seus impostos para recompensar quem planeja o futuro investindo na PreviBayer.

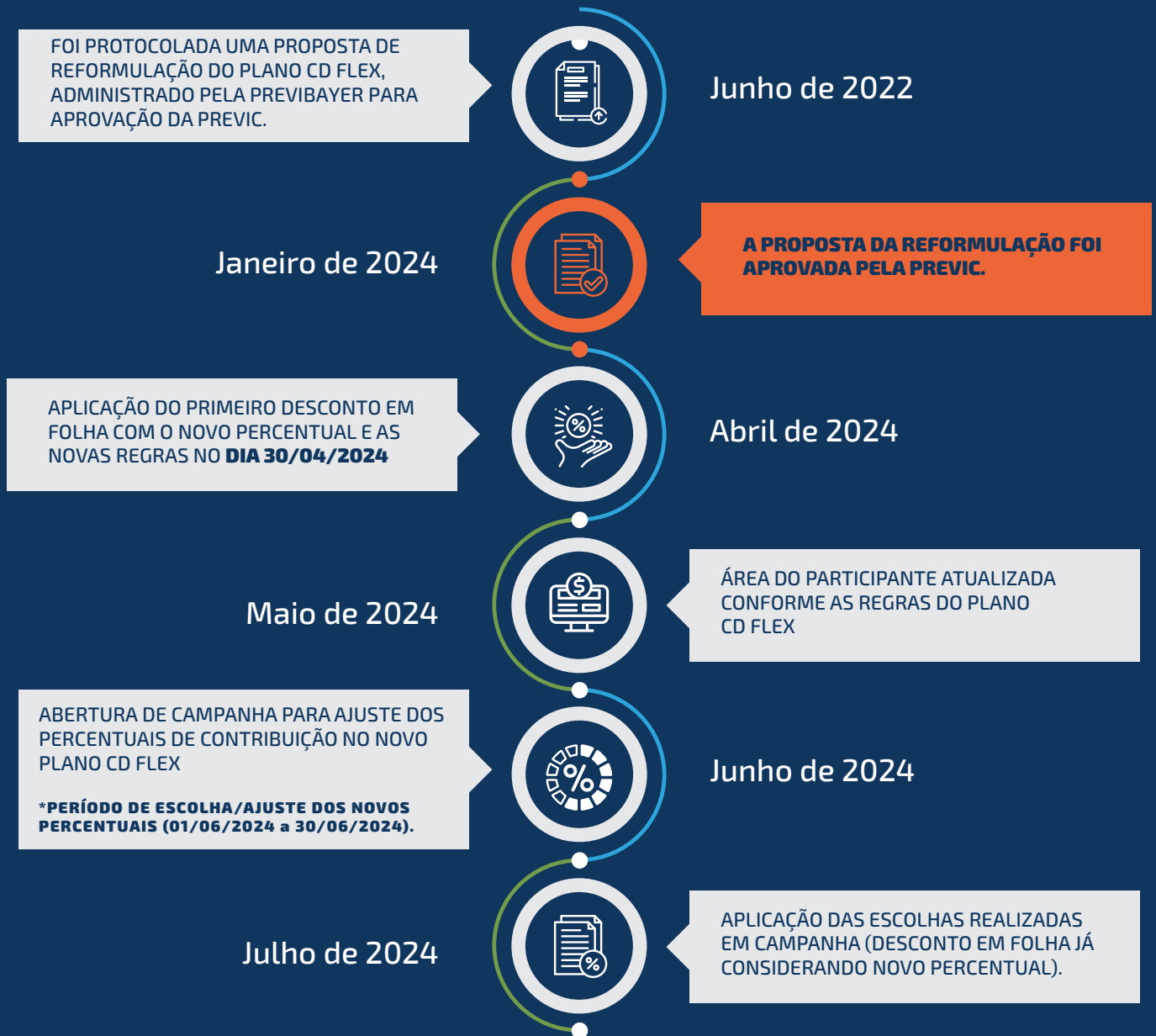
4

Está contribuindo com o valor máximo nas contribuições básica e voluntária e deseja adicionar mais dinheiro ao seu plano? É simples. Faça uma contribuição esporádica.

Com essas dicas você aproveita ao máximo todos os benefícios em contribuir com a PreviBayer. Incrível né? Agora que você já sabe tudo que precisa sobre as mudanças na sua previdência, fique atento ao cronograma com as datas em que cada coisa vai acontecer.

# CRONOGRAMA

Confira onde estamos e quais serão os próximos passos desse processo de incorporação dos planos.





# FICOU COM **DÚVIDAS?**

A GENTE TE AJUDA!

Nossos canais de comunicação estão à disposição para tirar suas dúvidas e auxiliar como precisar. É só entrar em contato com a gente, será um prazer te ajudar.



**Telefone:** 0800 818 2020

**WhatsApp:** 11 5039-7771

**E-mail:** [previbayer@bayer.com](mailto:previbayer@bayer.com)

**Fale Conosco:**

<https://www.previbayer.com.br/fale-conosco/>

**PREVIBAYER**