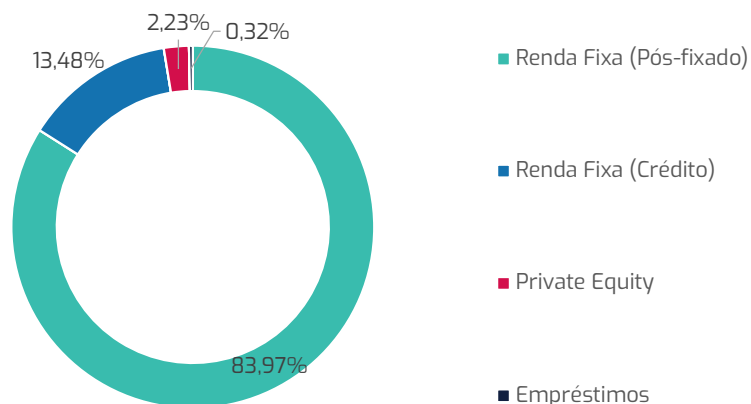
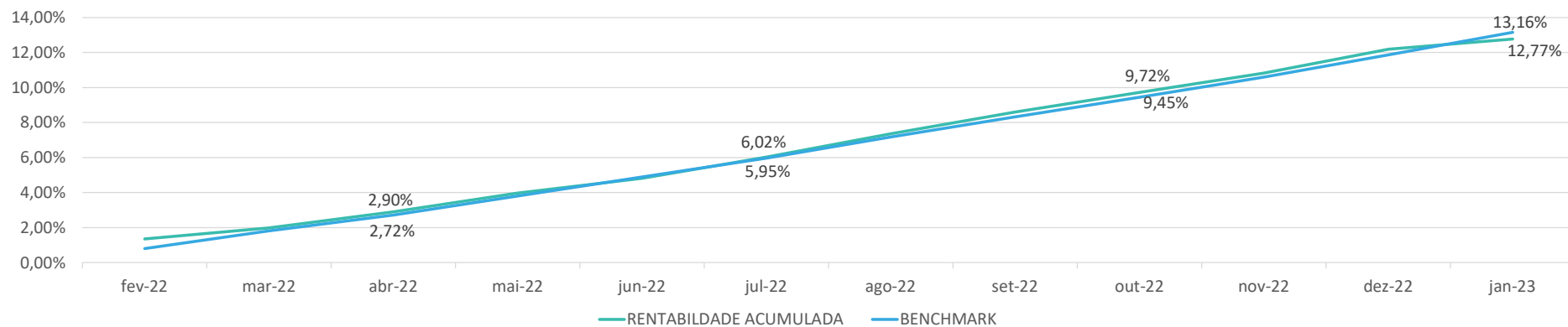


Super Conservador - janeiro/2023 (prévia)

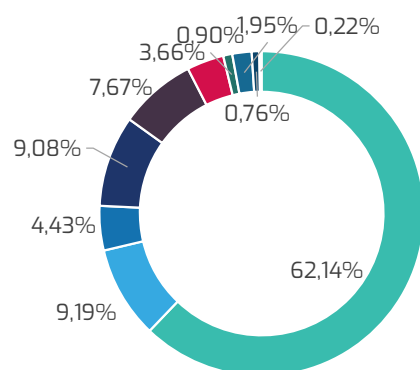
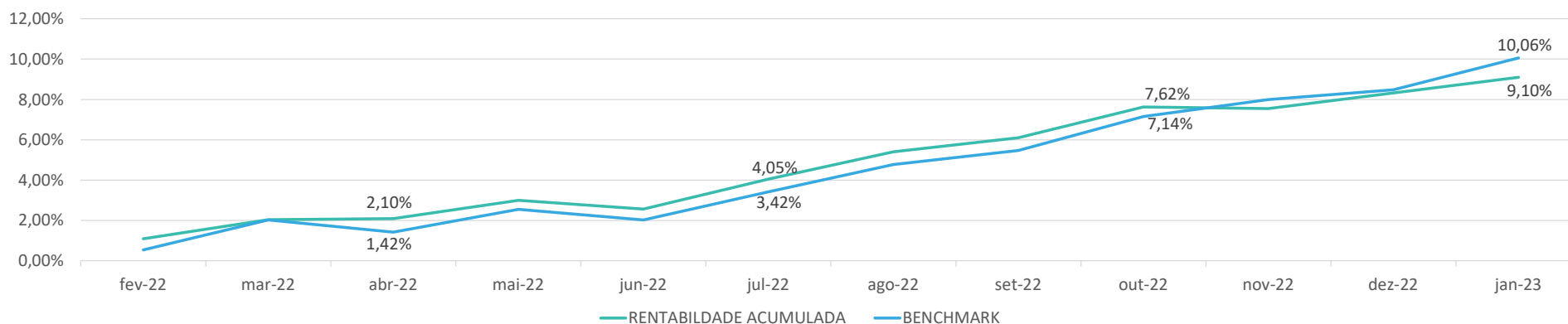


O Perfil Super Conservador teve resultado abaixo do seu benchmark. Devido ao seu objetivo de preservação de capital, mais de 80% está investido em Renda Fixa de baixo risco. O perfil rendeu 0,51% no mês acumulando 0,51% no ano, contra benchmark respectivamente de 1,15% e 1,15%. Em 60 meses acumula uma rentabilidade de 40,38%, acima do benchmark de 38,22%.

RENTABILIDADE ÍNDICES DE REFERÊNCIA

ÍNDICES DE REFERÊNCIA	fev-22	mar-22	abr-22	mai-22	jun-22	jul-22	ago-22	set-22	out-22	nov-22	dez-22	jan-23	ACUMULADO				
													ANO	ULT12M	ULT24M	ULT36M	ULT60M
RENTABILIDADE	1,35%	0,63%	0,90%	1,03%	0,81%	1,15%	1,26%	1,16%	1,04%	1,01%	1,23%	0,51%	0,51%	12,77%	20,84%	22,82%	40,38%
BENCHMARK	0,80%	1,00%	0,89%	1,06%	1,05%	1,01%	1,16%	1,06%	1,05%	1,04%	1,15%	1,15%	1,15%	13,16%	18,86%	22,09%	38,22%
POUPANÇA	0,50%	0,60%	0,56%	0,67%	0,65%	0,66%	0,74%	0,68%	0,65%	0,65%	0,71%	0,71%	0,71%	8,06%	14,85%	21,93%	37,44%
CDI	0,75%	0,92%	0,83%	1,03%	1,01%	1,03%	1,17%	1,07%	1,02%	1,02%	1,12%	1,12%	1,12%	12,81%	18,45%	21,46%	36,69%
INPC	1,00%	1,71%	1,04%	0,45%	0,62%	-0,60%	-0,31%	-0,32%	0,47%	0,38%	0,69%	0,59%	0,59%	5,85%	17,07%	23,54%	33,46%
IMA-Geral	0,74%	1,57%	0,54%	0,92%	0,43%	0,47%	1,40%	1,26%	1,01%	-0,06%	0,77%	0,70%	0,70%	10,20%	11,76%	16,79%	43,27%
Ibovespa	0,89%	6,06%	-10,10%	3,22%	-11,50%	4,69%	6,16%	0,47%	5,45%	-3,06%	-2,45%	3,37%	3,37%	1,15%	-1,42%	-0,29%	33,58%
Dólar	-4,07%	-7,81%	3,83%	-3,87%	10,77%	-0,95%	-0,18%	4,39%	-2,77%	0,71%	-1,44%	-2,27%	-2,27%	-4,82%	-6,88%	19,44%	61,25%

Conservador - janeiro/2023 (prévia)



- Renda Fixa (Pós-fixado)
- Renda Fixa (Inflação)
- Renda Fixa (Crédito)
- Multimercado
- Renda Variável (Ações)
- Private Equity
- Renda Fixa (Internacional)
- Renda Variável (Internacional)
- Imóveis
- Empréstimos

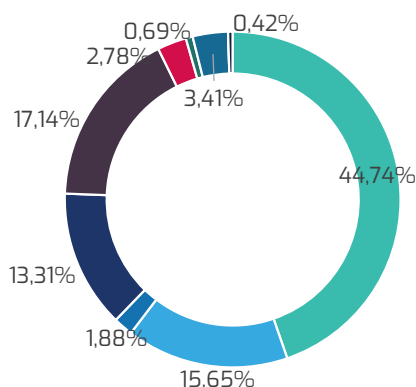
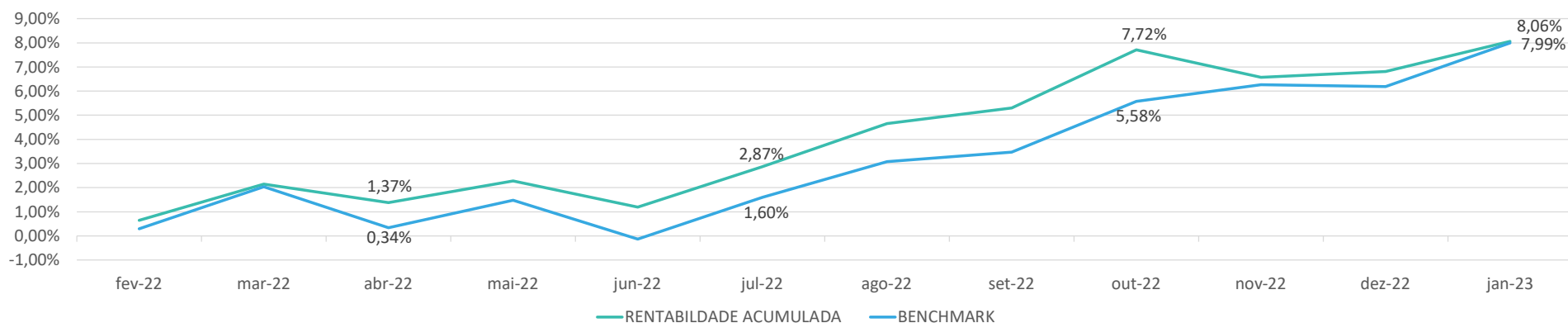
Com um maior nível de diversificação que o Super Conservador mas ainda mantendo um nível baixo de risco, o perfil Conservador teve retorno positivo no mês, abaixo do seu benchmark. Em números o retorno foi de 0,71%, acumulando 0,71% no ano, contra benchmark respectivamente de 1,45% e 1,45%.

Em 60 meses acumula uma rentabilidade de 41,63%, acima do benchmark de 37,90%.

RENTABILIDADE ÍNDICES DE REFERÊNCIA

ÍNDICES DE REFERÊNCIA	fev-22	mar-22	abr-22	mai-22	jun-22	jul-22	ago-22	set-22	out-22	nov-22	dez-22	jan-23	ACUMULADO				
	ANO	ULT12M	ULT24M	ULT36M	ULT60M												
RENTABILIDADE	1,10%	0,94%	0,05%	0,88%	-0,42%	1,45%	1,31%	0,66%	1,42%	-0,06%	0,72%	0,71%	0,71%	9,10%	16,15%	17,90%	41,63%
BENCHMARK	0,54%	1,47%	-0,59%	1,12%	-0,51%	1,37%	1,31%	0,66%	1,59%	0,79%	0,46%	1,45%	1,45%	10,06%	14,62%	21,10%	37,90%
POUPANÇA	0,50%	0,60%	0,56%	0,67%	0,65%	0,66%	0,74%	0,68%	0,65%	0,65%	0,71%	0,71%	0,71%	8,06%	14,85%	21,93%	37,44%
CDI	0,75%	0,92%	0,83%	1,03%	1,01%	1,03%	1,17%	1,07%	1,02%	1,02%	1,12%	1,12%	1,12%	12,81%	18,45%	21,46%	36,69%
INPC	1,00%	1,71%	1,04%	0,45%	0,62%	-0,60%	-0,31%	-0,32%	0,47%	0,38%	0,69%	0,59%	0,59%	5,85%	17,07%	23,54%	33,46%
IMA-Geral	0,74%	1,57%	0,54%	0,92%	0,43%	0,47%	1,40%	1,26%	1,01%	-0,06%	0,77%	0,70%	0,70%	10,20%	11,76%	16,79%	43,27%
Ibovespa	0,89%	6,06%	-10,10%	3,22%	-11,50%	4,69%	6,16%	0,47%	5,45%	-3,06%	-2,45%	3,37%	3,37%	1,15%	-1,42%	-0,29%	33,58%
Dólar	-4,07%	-7,81%	3,83%	-3,87%	10,77%	-0,95%	-0,18%	4,39%	-2,77%	0,71%	-1,44%	-2,27%	-2,27%	-4,82%	-6,88%	19,44%	61,25%

Moderado - janeiro/2023 (prévia)



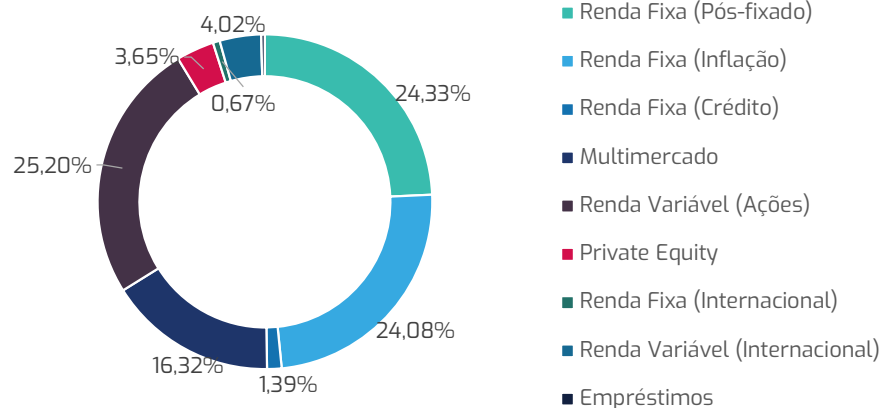
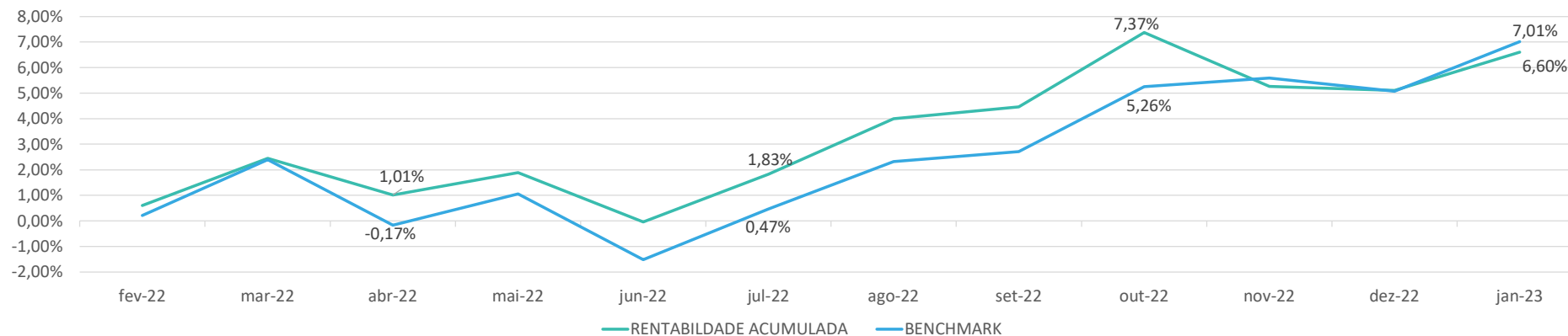
- Renda Fixa (Pós-fixado)
- Renda Fixa (Inflação)
- Renda Fixa (Crédito)
- Multimercado
- Renda Variável (Ações)
- Private Equity
- Renda Fixa (Internacional)
- Renda Variável (Internacional)
- Empréstimos

O Perfil Moderado teve um resultado positivo no mês. Em números o retorno foi de 1,16%, acumulando 1,16% no ano, contra benchmark respectivamente de 1,70% e 1,70%. O resultado foi aquém do esperado em comparação ao seu benchmark. Em 60 meses acumula uma rentabilidade de 45,36%, e benchmark de 39,37%.

RENTABILIDADE ÍNDICES DE REFERÊNCIA

ÍNDICES DE REFERÊNCIA	fev-22	mar-22	abr-22	mai-22	jun-22	jul-22	ago-22	set-22	out-22	nov-22	dez-22	jan-23	ACUMULADO				
													ANO	ULT12M	ULT24M	ULT36M	ULT60M
RENTABILIDADE	0,64%	1,49%	-0,75%	0,88%	-1,06%	1,65%	1,75%	0,62%	2,29%	-1,06%	0,23%	1,16%	1,16%	8,06%	14,61%	17,15%	45,36%
BENCHMARK	0,30%	1,74%	-1,66%	1,13%	-1,58%	1,73%	1,46%	0,38%	2,04%	0,65%	-0,08%	1,70%	1,70%	7,99%	11,95%	21,66%	39,37%
POUPANÇA	0,50%	0,60%	0,56%	0,67%	0,65%	0,66%	0,74%	0,68%	0,65%	0,65%	0,71%	0,71%	0,71%	8,06%	14,85%	21,93%	37,44%
CDI	0,75%	0,92%	0,83%	1,03%	1,01%	1,03%	1,17%	1,07%	1,02%	1,02%	1,12%	1,12%	1,12%	12,81%	18,45%	21,46%	36,69%
INPC	1,00%	1,71%	1,04%	0,45%	0,62%	-0,60%	-0,31%	-0,32%	0,47%	0,38%	0,69%	0,59%	0,59%	5,85%	17,07%	23,54%	33,46%
IMA-Geral	0,74%	1,57%	0,54%	0,92%	0,43%	0,47%	1,40%	1,26%	1,01%	-0,06%	0,77%	0,70%	0,70%	10,20%	11,76%	16,79%	43,27%
Ibovespa	0,89%	6,06%	-10,10%	3,22%	-11,50%	4,69%	6,16%	0,47%	5,45%	-3,06%	-2,45%	3,37%	3,37%	1,15%	-1,42%	-0,29%	33,58%
Dólar	-4,07%	-7,81%	3,83%	-3,87%	10,77%	-0,95%	-0,18%	4,39%	-2,77%	0,71%	-1,44%	-2,27%	-2,27%	-4,82%	-6,88%	19,44%	61,25%

Agressivo - janeiro/2023 (prévia)



O Perfil Agressivo teve um resultado positivo no mês, porém abaixo de seu benchmark. Em números o retorno foi de 1,43%, acumulando 1,43% no ano, contra benchmark respectivamente de 1,85% e 1,85%. Em 60 meses acumula uma rentabilidade de 47,44%, e benchmark de 41,48%.

RENTABILIDADE ÍNDICES DE REFERÊNCIA

ÍNDICES DE REFERÊNCIA	fev-22	mar-22	abr-22	mai-22	jun-22	jul-22	ago-22	set-22	out-22	nov-22	dez-22	jan-23	ACUMULADO				
													ANO	ULT12M	ULT24M	ULT36M	ULT60M
RENTABILIDADE	0,60%	1,84%	-1,40%	0,87%	-1,89%	1,86%	2,13%	0,44%	2,79%	-1,96%	-0,15%	1,43%	1,43%	6,60%	12,13%	15,92%	47,44%
BENCHMARK	0,22%	2,17%	-2,50%	1,24%	-2,55%	2,01%	1,85%	0,38%	2,47%	0,32%	-0,49%	1,85%	1,85%	7,01%	10,16%	22,78%	41,48%
POUPANÇA	0,50%	0,60%	0,56%	0,67%	0,65%	0,66%	0,74%	0,68%	0,65%	0,65%	0,71%	0,71%	0,71%	8,06%	14,85%	21,93%	37,44%
CDI	0,75%	0,92%	0,83%	1,03%	1,01%	1,03%	1,17%	1,07%	1,02%	1,02%	1,12%	1,12%	1,12%	12,81%	18,45%	21,46%	36,69%
INPC	1,00%	1,71%	1,04%	0,45%	0,62%	-0,60%	-0,31%	-0,32%	0,47%	0,38%	0,69%	0,59%	0,59%	5,85%	17,07%	23,54%	33,46%
IMA-Geral	0,74%	1,57%	0,54%	0,92%	0,43%	0,47%	1,40%	1,26%	1,01%	-0,06%	0,77%	0,70%	0,70%	10,20%	11,76%	16,79%	43,27%
Ibovespa	0,89%	6,06%	-10,10%	3,22%	-11,50%	4,69%	6,16%	0,47%	5,45%	-3,06%	-2,45%	3,37%	3,37%	1,15%	-1,42%	-0,29%	33,58%
Dólar	-4,07%	-7,81%	3,83%	-3,87%	10,77%	-0,95%	-0,18%	4,39%	-2,77%	0,71%	-1,44%	-2,27%	-2,27%	-4,82%	-6,88%	19,44%	61,25%

Aviso

O objetivo desta apresentação prévia é trazer de forma ágil, uma perspectiva de investimentos do mês anterior a sua data de postagem. As informações são elaboradas pela Previbayer, com os dados financeiros que são usados para elaborar as informações contábeis (como as cotas dos planos que são visualizadas na área logada).

Dessa forma, essa apresentação usa informações financeiras de investimentos que são acompanhados diariamente, e tem caráter de prévia pois antecipa as informações contábeis para o mês em questão.

O objetivo é educativo e informativo dos investimentos realizados pelo plano, para obter informações oficiais recomendamos o uso da área logada, relatórios oficiais do site e nossos canais oficiais de atendimento.

É importante ressaltar que a Previbayer utiliza como veículo de investimentos fundos exclusivos, portanto, parte das informações usadas para elaborar nesta apresentação são públicas e podem ser encontradas no site da CVM (Comissão de Valores Mobiliários), que é um site oficial do governo, conforme relação abaixo.

CNPJ
30.993.999/0001-88
30.994.014/0001-39
30.994.041/0001-01
30.994.076/0001-40

Nome do fundo exclusivo a Previbayer
LEVE I FUNDO DE INVESTIMENTO MULTIMERCADO CRÉDITO PRIVADO FI
LEVE II FUNDO DE INVESTIMENTO MULTIMERCADO CRÉDITO PRIVADO FI
LEVE III FUNDO DE INVESTIMENTO MULTIMERCADO CRÉDITO PRIVADO FI
LEVE IV FUNDO DE INVESTIMENTO MULTIMERCADO CRÉDITO PRIVADO FI

Perfil correspondente
Super Conservador
Conservador
Moderado
Agressivo