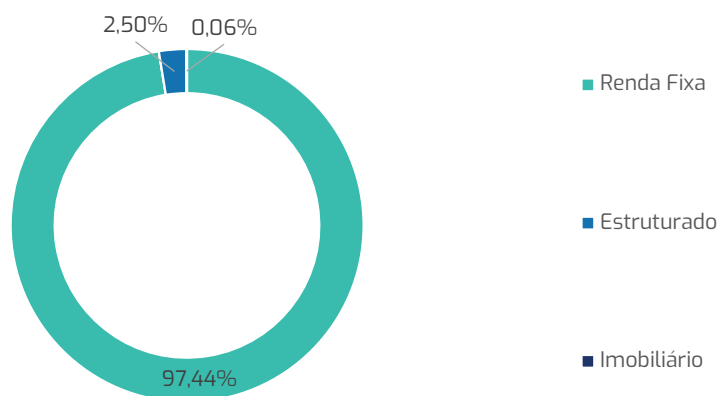
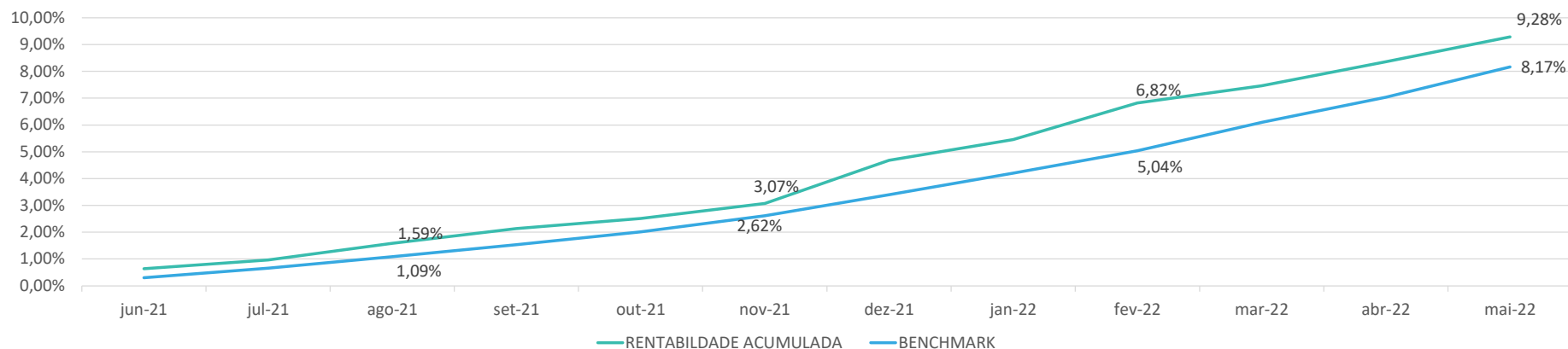


Super Conservador - maio/2022

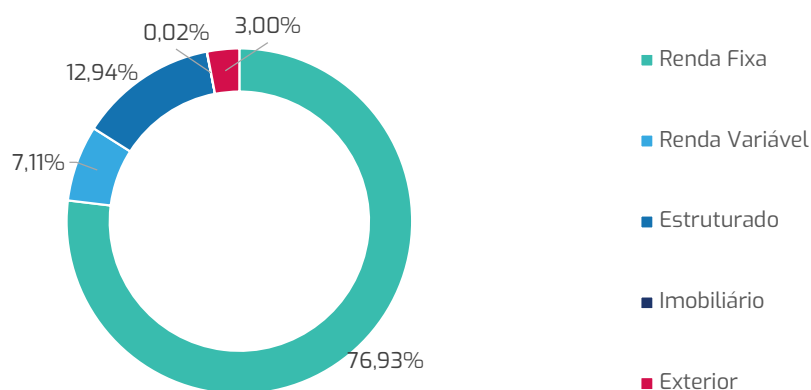
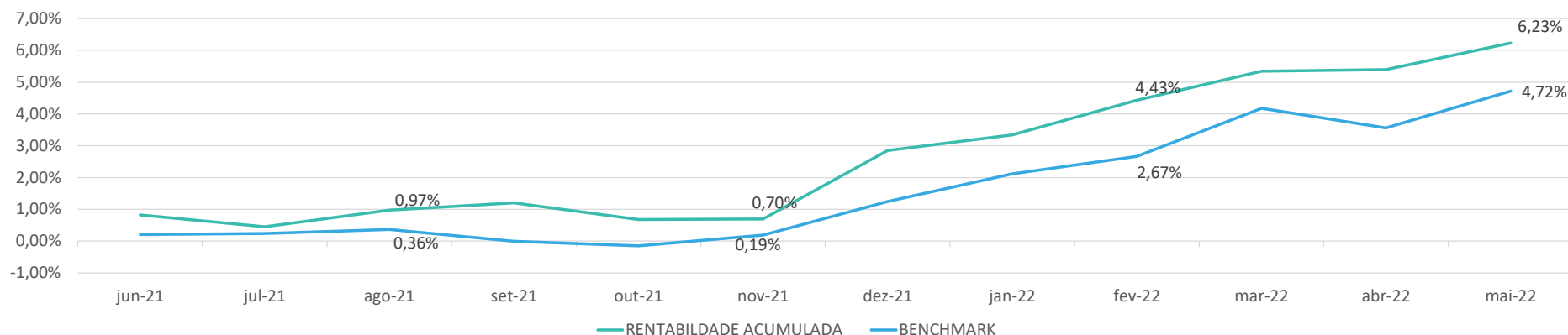


O Perfil Super Conservador teve resultado abaixo de seu benchmark. Devido ao seu objetivo de preservação de capital, mais de 80% está investido em Renda Fixa de baixo risco. O perfil rendeu 0,85% em maio acumulando 4,39% no ano, contra benchmark respectivamente de 1,06% e 4,61%. Devido a sua constituição mais recente esse perfil não apresenta histórico maior que 36 meses.

RENTABILIDADE ÍNDICES DE REFERÊNCIA

ÍNDICES DE REFERÊNCIA	jun-21	jul-21	ago-21	set-21	out-21	nov-21	dez-21	jan-22	fev-22	mar-22	abr-22	mai-22	ACUMULADO				
	ANO	ULT12M	ULT24M	ULT36M	ULT60M												
RENTABILIDADE	0,64%	0,32%	0,61%	0,54%	0,37%	0,55%	1,57%	0,74%	1,29%	0,60%	0,84%	0,85%	4,39%	9,28%	14,45%	22,74%	
BENCHMARK	0,30%	0,36%	0,42%	0,44%	0,48%	0,59%	0,76%	0,77%	0,80%	1,00%	0,89%	1,06%	4,61%	8,17%	10,65%	16,33%	
POUPANÇA	0,50%	0,50%	0,50%	0,50%	0,50%	0,50%	0,55%	0,56%	0,50%	0,60%	0,56%	0,67%	2,91%	6,62%	13,20%	20,18%	35,69%
CDI	0,30%	0,36%	0,42%	0,44%	0,48%	0,59%	0,76%	0,73%	0,75%	0,92%	0,83%	1,03%	4,34%	7,89%	10,24%	15,63%	32,44%
INPC	0,60%	1,02%	0,88%	1,20%	1,16%	0,84%	0,73%	0,67%	1,00%	1,71%	1,04%	0,45%	4,96%	11,90%	21,85%	24,35%	32,59%
IMA-Geral	0,35%	-0,10%	-0,41%	-0,01%	-1,31%	1,80%	0,87%	0,21%	0,74%	1,57%	0,54%	0,92%	4,04%	5,26%	9,68%	18,01%	46,62%
Ibovespa	0,46%	-3,94%	-2,48%	-6,57%	-6,74%	-1,53%	2,85%	6,98%	0,89%	6,06%	-10,10%	3,22%	6,23%	-11,78%	27,40%	14,76%	77,56%
Dólar	-4,40%	2,39%	0,42%	5,76%	3,74%	-0,41%	-0,70%	-4,00%	-4,07%	-7,81%	3,83%	-3,87%	-15,26%	-9,62%	-12,85%	20,00%	45,79%

Conservador - maio/2022

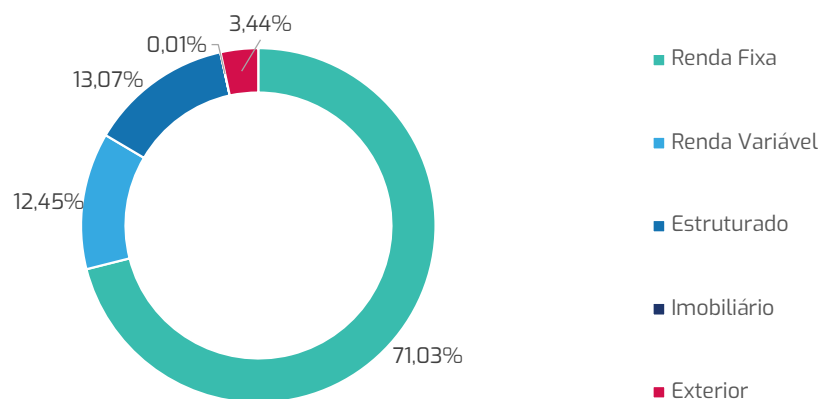
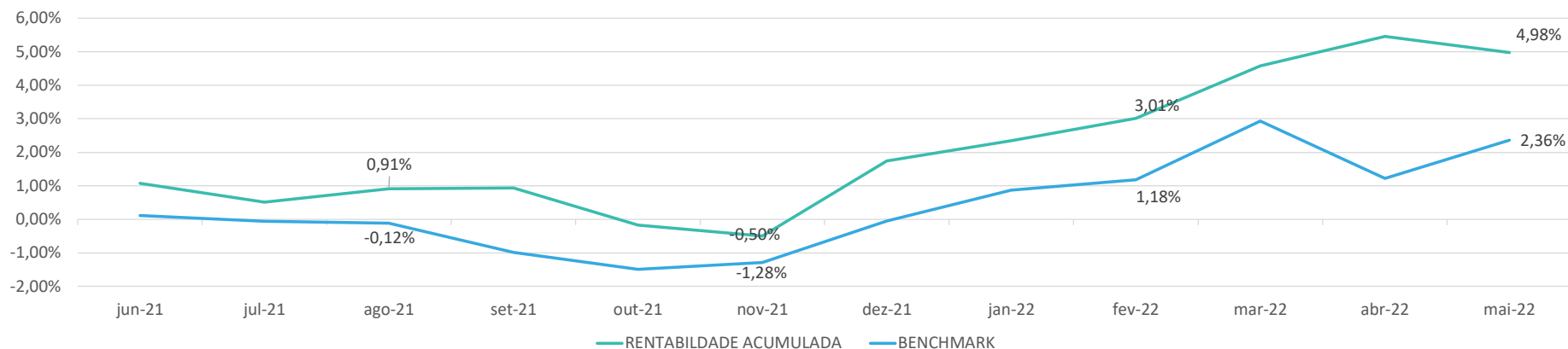


Com um maior nível de diversificação que o Super Conservador mas ainda mantendo um nível baixo de risco, o perfil Conservador teve resultado positivo em maio. Em números o retorno foi de 0,80% no mês, acumulando 3,29% no ano, contra benchmark respectivamente de 1,12% e 3,44%. Devido a sua constituição mais recente esse perfil não apresenta histórico maior que 36 meses.

RENTABILIDADE ÍNDICES DE REFERÊNCIA

ÍNDICES DE REFERÊNCIA	jun-21	jul-21	ago-21	set-21	out-21	nov-21	dez-21	jan-22	fev-22	mar-22	abr-22	mai-22	ACUMULADO				
	ANO	ULT12M	ULT24M	ULT36M	ULT60M												
RENTABILIDADE	0,83%	-0,37%	0,52%	0,23%	-0,52%	0,02%	2,14%	0,47%	1,06%	0,88%	0,04%	0,80%	3,29%	6,23%	17,67%	18,39%	
BENCHMARK	0,20%	0,03%	0,13%	-0,37%	-0,15%	0,34%	1,05%	0,87%	0,54%	1,47%	-0,59%	1,12%	3,44%	4,72%	11,41%	17,41%	
POUPANÇA	0,50%	0,50%	0,50%	0,50%	0,50%	0,50%	0,55%	0,56%	0,50%	0,60%	0,56%	0,67%	2,91%	6,62%	13,20%	20,18%	35,69%
CDI	0,30%	0,36%	0,42%	0,44%	0,48%	0,59%	0,76%	0,73%	0,75%	0,92%	0,83%	1,03%	4,34%	7,89%	10,24%	15,63%	32,44%
INPC	0,60%	1,02%	0,88%	1,20%	1,16%	0,84%	0,73%	0,67%	1,00%	1,71%	1,04%	0,45%	4,96%	11,90%	21,85%	24,35%	32,59%
IMA-Geral	0,35%	-0,10%	-0,41%	-0,01%	-1,31%	1,80%	0,87%	0,21%	0,74%	1,57%	0,54%	0,92%	4,04%	5,26%	9,68%	18,01%	46,62%
Ibovespa	0,46%	-3,94%	-2,48%	-6,57%	-6,74%	-1,53%	2,85%	6,98%	0,89%	6,06%	-10,10%	3,22%	6,23%	-11,78%	27,40%	14,76%	77,56%
Dólar	-4,40%	2,39%	0,42%	5,76%	3,74%	-0,41%	-0,70%	-4,00%	-4,07%	-7,81%	3,83%	-3,87%	-15,26%	-9,62%	-12,85%	20,00%	45,79%

Moderado - maio/2022

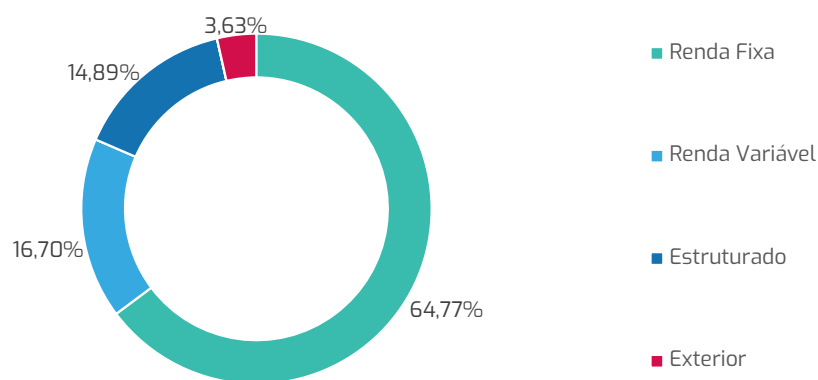
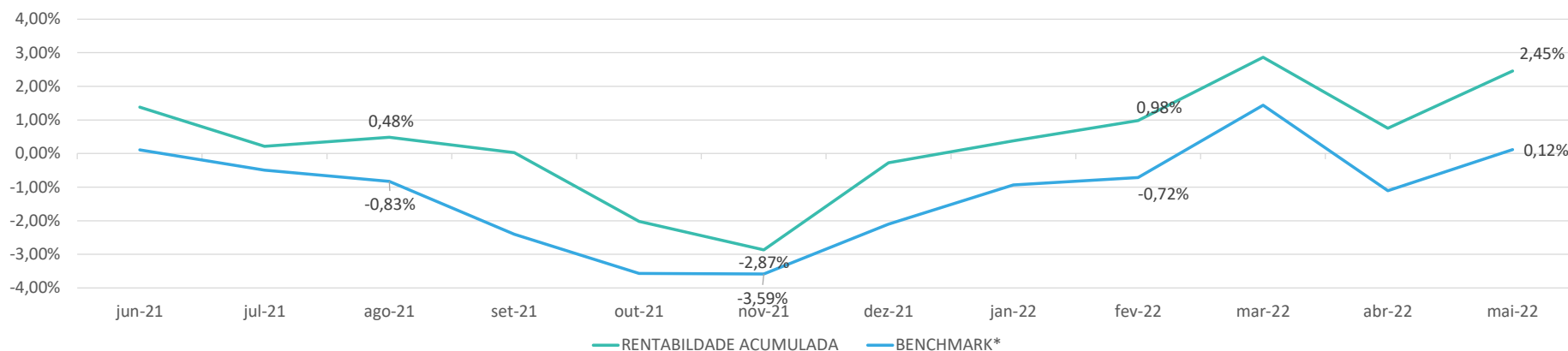


O Perfil Moderado teve um resultado negativo em maio. Em números o retorno foi de -0,45% no mês, acumulando 3,18% no ano, contra benchmark respectivamente de 1,13% e 2,41%. O resultado no ano supera seu benchmark. Devido a sua constituição mais recente esse perfil não apresenta histórico maior que 36 meses.

RENTABILIDADE ÍNDICES DE REFERÊNCIA

ÍNDICES DE REFERÊNCIA	jun-21	jul-21	ago-21	set-21	out-21	nov-21	dez-21	jan-22	fev-22	mar-22	abr-22	mai-22	ACUMULADO				
	ANO	ULT12M	ULT24M	ULT36M	ULT60M												
RENTABILIDADE	1,07%	-0,55%	0,40%	0,02%	-1,09%	-0,33%	2,26%	0,59%	0,65%	1,52%	0,84%	-0,45%	3,18%	4,98%	21,61%	24,34%	
BENCHMARK	0,11%	-0,17%	-0,06%	-0,87%	-0,51%	0,21%	1,25%	0,92%	0,30%	1,74%	-1,66%	1,13%	2,41%	2,36%	12,81%	19,17%	
POUPANÇA	0,50%	0,50%	0,50%	0,50%	0,50%	0,50%	0,55%	0,56%	0,50%	0,60%	0,56%	0,67%	2,91%	6,62%	13,20%	20,18%	35,69%
CDI	0,30%	0,36%	0,42%	0,44%	0,48%	0,59%	0,76%	0,73%	0,75%	0,92%	0,83%	1,03%	4,34%	7,89%	10,24%	15,63%	32,44%
INPC	0,60%	1,02%	0,88%	1,20%	1,16%	0,84%	0,73%	0,67%	1,00%	1,71%	1,04%	0,45%	4,96%	11,90%	21,85%	24,35%	32,59%
IMA-Geral	0,35%	-0,10%	-0,41%	-0,01%	-1,31%	1,80%	0,87%	0,21%	0,74%	1,57%	0,54%	0,92%	4,04%	5,26%	9,68%	18,01%	46,62%
Ibovespa	0,46%	-3,94%	-2,48%	-6,57%	-6,74%	-1,53%	2,85%	6,98%	0,89%	6,06%	-10,10%	3,22%	6,23%	-11,78%	27,40%	14,76%	77,56%
Dólar	-4,40%	2,39%	0,42%	5,76%	3,74%	-0,41%	-0,70%	-4,00%	-4,07%	-7,81%	3,83%	-3,87%	-15,26%	-9,62%	-12,85%	20,00%	45,79%

Agressivo - maio/2022



O Perfil Agressivo teve um resultado positivo em maio, acima do benchmark. Em números o retorno foi de 1,69% no mês, acumulando 2,74% no ano, contra benchmark respectivamente de 1,24% e 2,27%. Devido a sua constituição mais recente esse perfil não apresenta histórico maior que 36 meses.

RENTABILIDADE ÍNDICES DE REFERÊNCIA

ÍNDICES DE REFERÊNCIA	jun-21	jul-21	ago-21	set-21	out-21	nov-21	dez-21	jan-22	fev-22	mar-22	abr-22	mai-22	ACUMULADO				
	ANO	ULT12M	ULT24M	ULT36M	ULT60M												
RENTABILIDADE	1,38%	-1,15%	0,27%	-0,46%	-2,04%	-0,87%	2,67%	0,66%	0,60%	1,86%	-2,05%	1,69%	2,74%	2,45%	21,04%	25,45%	
BENCHMARK	0,11%	-0,60%	-0,34%	-1,59%	-1,19%	-0,02%	1,54%	1,20%	0,22%	2,17%	-2,50%	1,24%	2,27%	0,12%	14,35%	21,09%	
POUPANÇA	0,50%	0,50%	0,50%	0,50%	0,50%	0,50%	0,55%	0,56%	0,50%	0,60%	0,56%	0,67%	2,91%	6,62%	13,20%	20,18%	35,69%
CDI	0,30%	0,36%	0,42%	0,44%	0,48%	0,59%	0,76%	0,73%	0,75%	0,92%	0,83%	1,03%	4,34%	7,89%	10,24%	15,63%	32,44%
INPC	0,60%	1,02%	0,88%	1,20%	1,16%	0,84%	0,73%	0,67%	1,00%	1,71%	1,04%	0,45%	4,96%	11,90%	21,85%	24,35%	32,59%
IMA-Geral	0,35%	-0,10%	-0,41%	-0,01%	-1,31%	1,80%	0,87%	0,21%	0,74%	1,57%	0,54%	0,92%	4,04%	5,26%	9,68%	18,01%	46,62%
Ibovespa	0,46%	-3,94%	-2,48%	-6,57%	-6,74%	-1,53%	2,85%	6,98%	0,89%	6,06%	-10,10%	3,22%	6,23%	-11,78%	27,40%	14,76%	77,56%
Dólar	-4,40%	2,39%	0,42%	5,76%	3,74%	-0,41%	-0,70%	-4,00%	-4,07%	-7,81%	3,83%	-3,87%	-15,26%	-9,62%	-12,85%	20,00%	45,79%