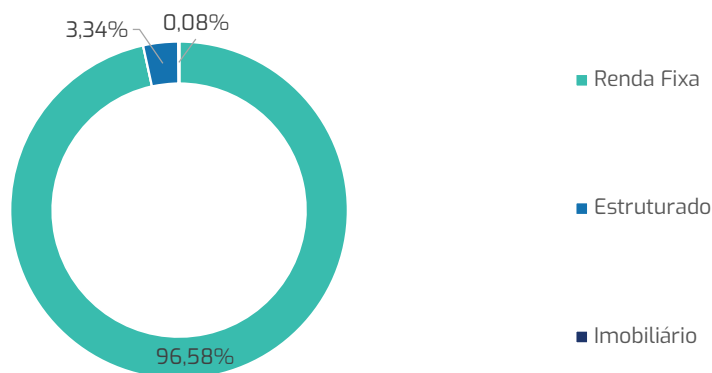
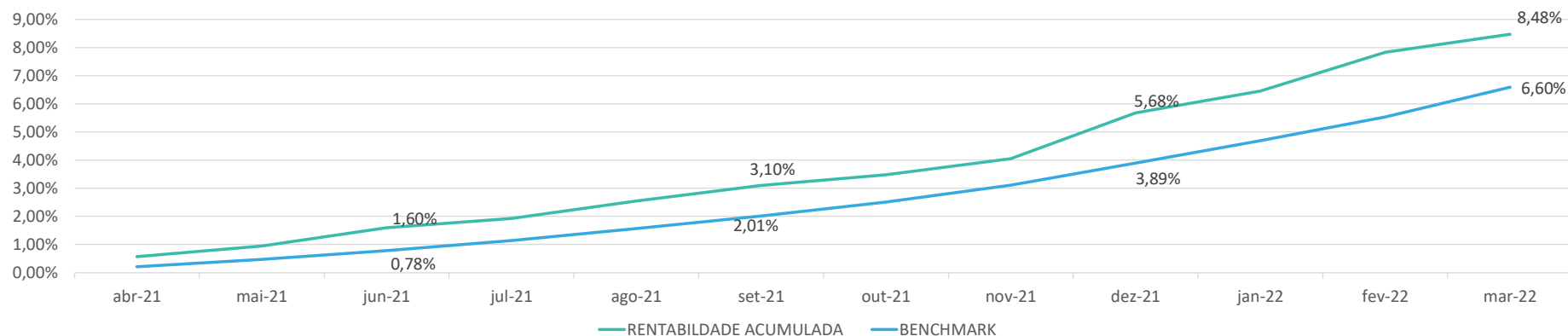


Super Conservador - março/2022

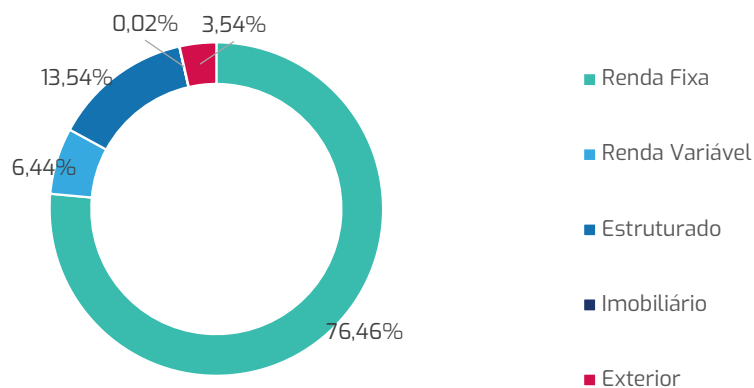
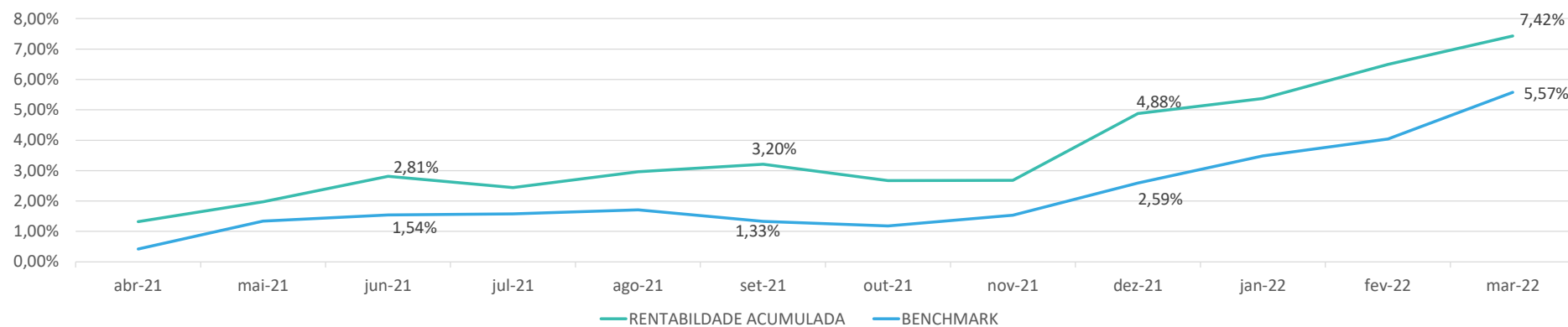


O Perfil Super Conservador teve resultado abaixo de seu benchmark. Devido ao seu objetivo de preservação de capital, mais de 80% está investido em Renda Fixa de baixo risco. O perfil rendeu 0,60% em março acumulando 2,65% no ano, contra benchmark respectivamente de 1,00% e 2,60%. Devido a sua constituição mais recente esse perfil não apresenta histórico maior que 36 meses.

RENTABILIDADE ÍNDICES DE REFERÊNCIA

ÍNDICES DE REFERÊNCIA	abr-21	mai-21	jun-21	jul-21	ago-21	set-21	out-21	nov-21	dez-21	jan-22	fev-22	mar-22	ACUMULADO				
	ANO	ULT12M	ULT24M	ULT36M	ULT60M												
RENTABILIDADE	0,57%	0,38%	0,64%	0,32%	0,61%	0,54%	0,37%	0,55%	1,57%	0,74%	1,29%	0,60%	2,65%	8,48%	13,21%	23,01%	
BENCHMARK	0,21%	0,27%	0,30%	0,36%	0,42%	0,44%	0,48%	0,59%	0,76%	0,77%	0,80%	1,00%	2,60%	6,60%	9,13%	15,38%	
POUPANÇA	0,50%	0,50%	0,50%	0,50%	0,50%	0,50%	0,50%	0,50%	0,55%	0,56%	0,50%	0,60%	1,67%	6,39%	12,95%	19,92%	35,49%
CDI	0,21%	0,27%	0,30%	0,36%	0,42%	0,44%	0,48%	0,59%	0,76%	0,73%	0,75%	0,92%	2,42%	6,41%	8,78%	14,71%	32,24%
INPC	0,38%	0,96%	0,60%	1,02%	0,88%	1,20%	1,16%	0,84%	0,73%	0,67%	1,00%	1,71%	3,42%	11,73%	19,48%	23,44%	31,22%
IMA-Geral	0,51%	0,61%	0,35%	-0,10%	-0,41%	-0,01%	-1,31%	1,80%	0,87%	0,21%	0,74%	1,57%	2,54%	4,91%	10,14%	19,47%	44,94%
Ibovespa	1,94%	6,16%	0,46%	-3,94%	-2,48%	-6,57%	-6,74%	-1,53%	2,85%	6,98%	0,89%	6,06%	14,48%	2,89%	64,34%	25,77%	84,66%
Dólar	-5,16%	-3,17%	-4,40%	2,39%	0,42%	5,76%	3,74%	-0,41%	-0,70%	-4,00%	-4,07%	-7,81%	-15,10%	-16,84%	-8,87%	21,58%	49,53%

Conservador - março/2022

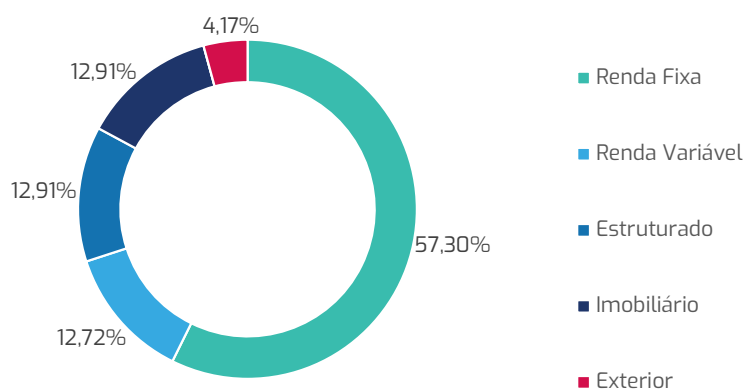
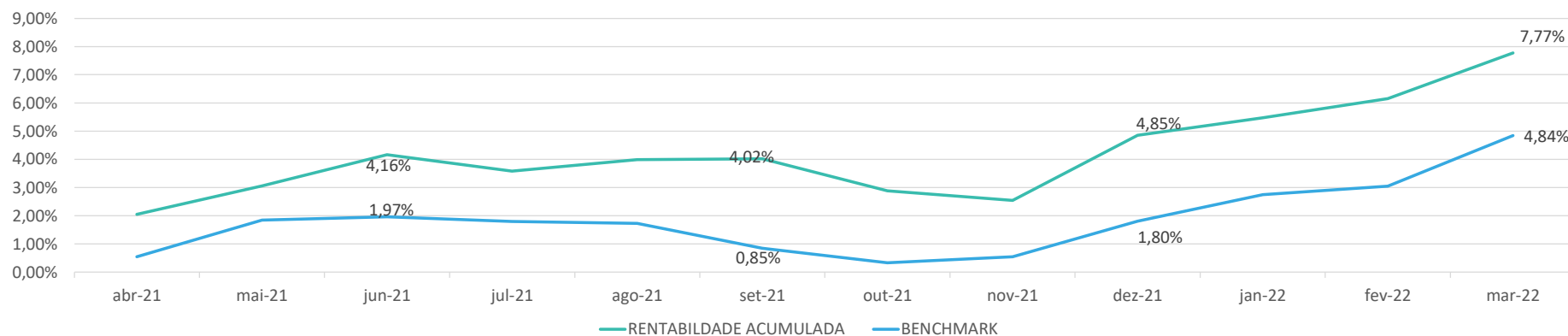


Com um maior nível de diversificação que o Super Conservador mas ainda mantendo um nível baixo de risco, o perfil Conservador teve retornos positivos em março. Em números o retorno foi de 0,88% no mês, acumulando 2,43% no ano, contra benchmark respectivamente de 1,47% e 2,90%. Devido a sua constituição mais recente esse perfil não apresenta histórico maior que 36 meses.

RENTABILIDADE ÍNDICES DE REFERÊNCIA

ÍNDICES DE REFERÊNCIA	abr-21	mai-21	jun-21	jul-21	ago-21	set-21	out-21	nov-21	dez-21	jan-22	fev-22	mar-22	ACUMULADO				
													ANO	ULT12M	ULT24M	ULT36M	ULT60M
RENTABILIDADE	1,32%	0,64%	0,83%	-0,37%	0,52%	0,23%	-0,52%	0,02%	2,14%	0,47%	1,06%	0,88%	2,43%	7,42%	20,67%	19,65%	
BENCHMARK	0,42%	0,91%	0,20%	0,03%	0,13%	-0,37%	-0,15%	0,34%	1,05%	0,87%	0,54%	1,47%	2,90%	5,57%	11,47%	18,16%	
POUPANÇA	0,50%	0,50%	0,50%	0,50%	0,50%	0,50%	0,50%	0,50%	0,55%	0,56%	0,50%	0,60%	1,67%	6,39%	12,95%	19,92%	35,49%
CDI	0,21%	0,27%	0,30%	0,36%	0,42%	0,44%	0,48%	0,59%	0,76%	0,73%	0,75%	0,92%	2,42%	6,41%	8,78%	14,71%	32,24%
INPC	0,38%	0,96%	0,60%	1,02%	0,88%	1,20%	1,16%	0,84%	0,73%	0,67%	1,00%	1,71%	3,42%	11,73%	19,48%	23,44%	31,22%
IMA-Geral	0,51%	0,61%	0,35%	-0,10%	-0,41%	-0,01%	-1,31%	1,80%	0,87%	0,21%	0,74%	1,57%	2,54%	4,91%	10,14%	19,47%	44,94%
Ibovespa	1,94%	6,16%	0,46%	-3,94%	-2,48%	-6,57%	-6,74%	-1,53%	2,85%	6,98%	0,89%	6,06%	14,48%	2,89%	64,34%	25,77%	84,66%
Dólar	-5,16%	-3,17%	-4,40%	2,39%	0,42%	5,76%	3,74%	-0,41%	-0,70%	-4,00%	-4,07%	-7,81%	-15,10%	-16,84%	-8,87%	21,58%	49,53%

Moderado - março/2022

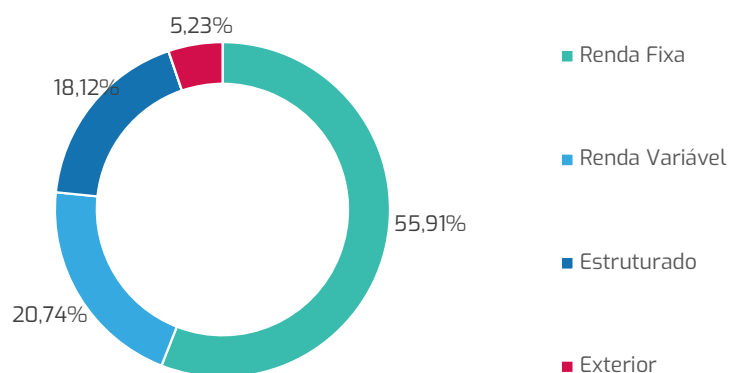
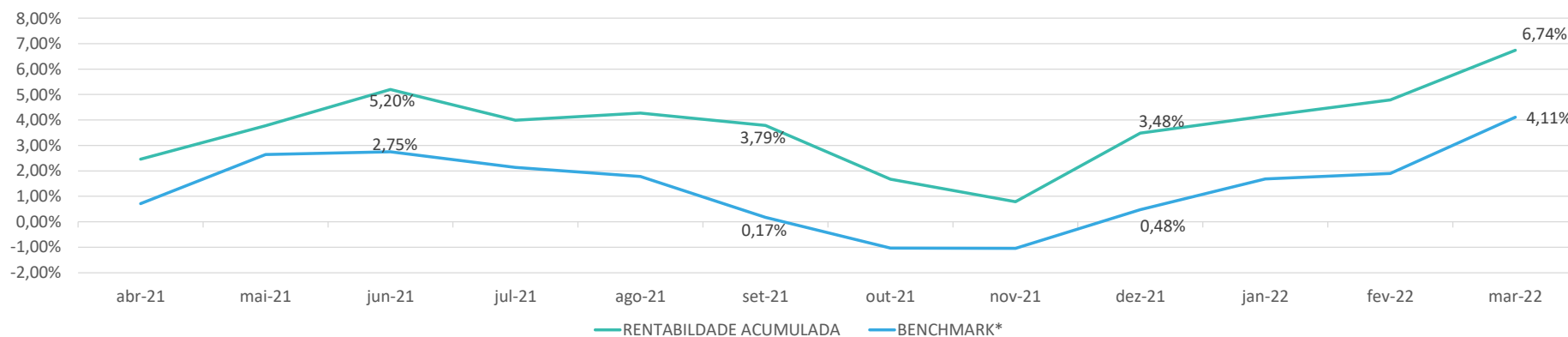


O Perfil Moderado teve um resultado positivo em março. Em números o retorno foi de 1,52% no mês, acumulando 2,79% no ano, contra benchmark respectivamente de 1,74%% e 2,98%. Apesar do resultado aquém do esperado no ano, o perfil supera seu benchmark em períodos mais longos. Devido a sua constituição mais recente esse perfil não apresenta histórico maior que 36 meses.

RENTABILIDADE ÍNDICES DE REFERÊNCIA

ÍNDICES DE REFERÊNCIA	abr-21	mai-21	jun-21	jul-21	ago-21	set-21	out-21	nov-21	dez-21	jan-22	fev-22	mar-22	ACUMULADO				
	ANO	ULT12M	ULT24M	ULT36M	ULT60M												
RENTABILIDADE	2,05%	0,99%	1,07%	-0,55%	0,40%	0,02%	-1,09%	-0,33%	2,26%	0,59%	0,65%	1,52%	2,79%	7,77%	27,39%	54,23%	
BENCHMARK	0,55%	1,30%	0,11%	-0,17%	-0,06%	-0,87%	-0,51%	0,21%	1,25%	0,92%	0,30%	1,74%	2,98%	4,84%	14,12%	21,30%	
POUPANÇA	0,50%	0,50%	0,50%	0,50%	0,50%	0,50%	0,50%	0,50%	0,55%	0,56%	0,50%	0,60%	1,67%	6,39%	12,95%	19,92%	35,49%
CDI	0,21%	0,27%	0,30%	0,36%	0,42%	0,44%	0,48%	0,59%	0,76%	0,73%	0,75%	0,92%	2,42%	6,41%	8,78%	14,71%	32,24%
INPC	0,38%	0,96%	0,60%	1,02%	0,88%	1,20%	1,16%	0,84%	0,73%	0,67%	1,00%	1,71%	3,42%	11,73%	19,48%	23,44%	31,22%
IMA-Geral	0,51%	0,61%	0,35%	-0,10%	-0,41%	-0,01%	-1,31%	1,80%	0,87%	0,21%	0,74%	1,57%	2,54%	4,91%	10,14%	19,47%	44,94%
Ibovespa	1,94%	6,16%	0,46%	-3,94%	-2,48%	-6,57%	-6,74%	-1,53%	2,85%	6,98%	0,89%	6,06%	14,48%	2,89%	64,34%	25,77%	84,66%
Dólar	-5,16%	-3,17%	-4,40%	2,39%	0,42%	5,76%	3,74%	-0,41%	-0,70%	-4,00%	-4,07%	-7,81%	-15,10%	-16,84%	-8,87%	21,58%	49,53%

Agressivo - março/2022



O Perfil Agressivo teve um resultado positivo em março. Em números o retorno foi de 1,86% no mês, acumulando 3,15% no ano, contra benchmark respectivamente de 2,17% e 3,62%. Apesar do resultado aquém do esperado no ano, o perfil supera seu benchmark em períodos mais longos. Devido a sua constituição mais recente esse perfil não apresenta histórico maior que 36 meses.

RENTABILIDADE ÍNDICES DE REFERÊNCIA

ÍNDICES DE REFERÊNCIA	abr-21	mai-21	jun-21	jul-21	ago-21	set-21	out-21	nov-21	dez-21	jan-22	fev-22	mar-22	ACUMULADO				
	ANO	ULT12M	ULT24M	ULT36M	ULT60M												
RENTABILIDADE	2,46%	1,28%	1,38%	-1,15%	0,27%	-0,46%	-2,04%	-0,87%	2,67%	0,66%	0,60%	1,86%	3,15%	6,74%	29,71%	30,34%	
BENCHMARK	0,71%	1,91%	0,11%	-0,60%	-0,34%	-1,59%	-1,19%	-0,02%	1,54%	1,20%	0,22%	2,17%	3,62%	4,11%	16,58%	24,25%	
POUPANÇA	0,50%	0,50%	0,50%	0,50%	0,50%	0,50%	0,50%	0,50%	0,55%	0,56%	0,50%	0,60%	1,67%	6,39%	12,95%	19,92%	35,49%
CDI	0,21%	0,27%	0,30%	0,36%	0,42%	0,44%	0,48%	0,59%	0,76%	0,73%	0,75%	0,92%	2,42%	6,41%	8,78%	14,71%	32,24%
INPC	0,38%	0,96%	0,60%	1,02%	0,88%	1,20%	1,16%	0,84%	0,73%	0,67%	1,00%	1,71%	3,42%	11,73%	19,48%	23,44%	31,22%
IMA-Geral	0,51%	0,61%	0,35%	-0,10%	-0,41%	-0,01%	-1,31%	1,80%	0,87%	0,21%	0,74%	1,57%	2,54%	4,91%	10,14%	19,47%	44,94%
Ibovespa	1,94%	6,16%	0,46%	-3,94%	-2,48%	-6,57%	-6,74%	-1,53%	2,85%	6,98%	0,89%	6,06%	14,48%	2,89%	64,34%	25,77%	84,66%
Dólar	-5,16%	-3,17%	-4,40%	2,39%	0,42%	5,76%	3,74%	-0,41%	-0,70%	-4,00%	-4,07%	-7,81%	-15,10%	-16,84%	-8,87%	21,58%	49,53%