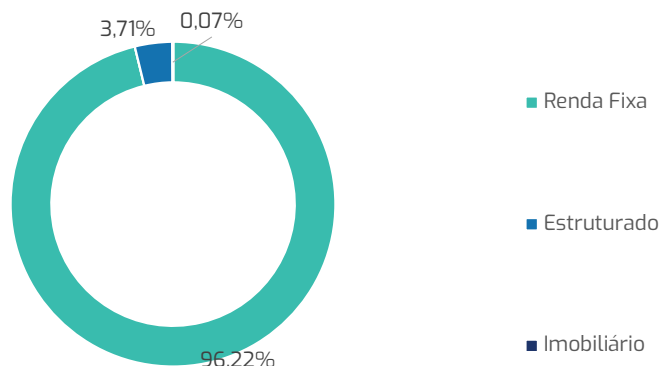
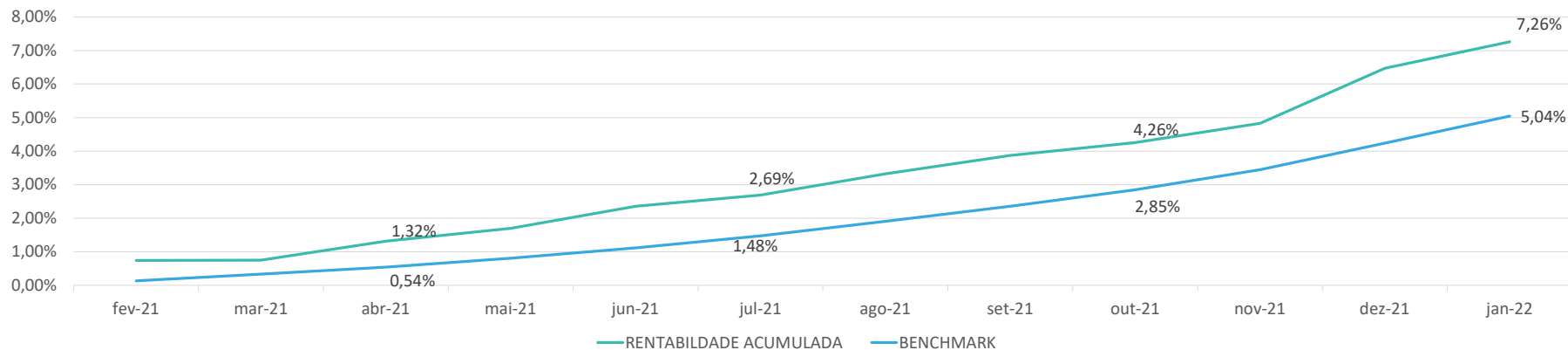


Aposentado - janeiro/2022

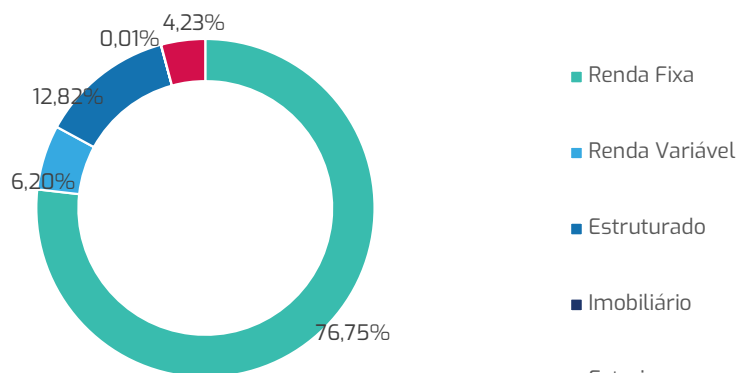
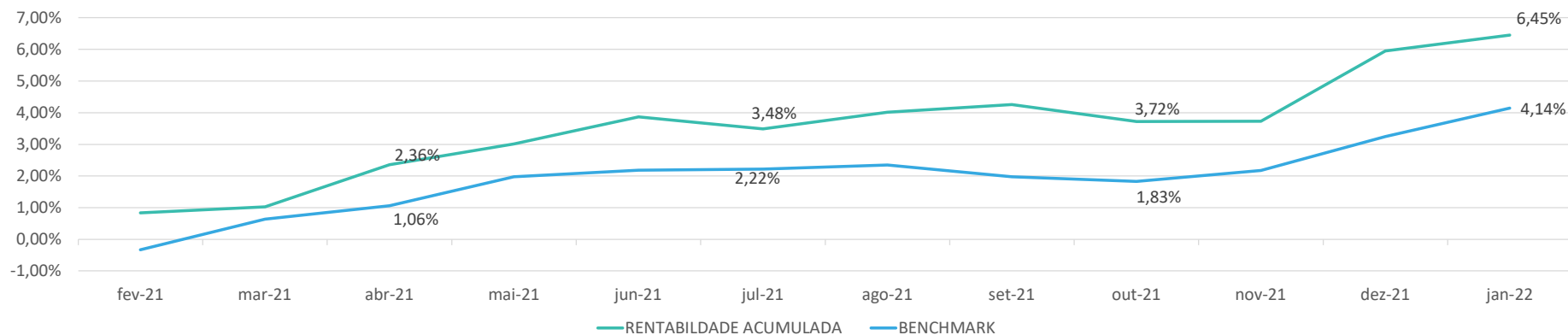


O Perfil Aposentado teve resultado abaixo de seu benchmark. Devido ao seu objetivo de preservação de capital, mais de 80% esta investido em Renda Fixa de baixo risco. O perfil rendeu 0,74% em janeiro acumulando 0,74% no ano, contra benchmark respectivamente de 0,77% e 0,77%. Devido a sua constituição mais recente esse perfil não apresenta histórico maior que 36 meses.

RENTABILIDADE ÍNDICES DE REFERÊNCIA

ÍNDICES DE REFERÊNCIA	fev-21	mar-21	abr-21	mai-21	jun-21	jul-21	ago-21	set-21	out-21	nov-21	dez-21	jan-22	ACUMULADO				
	ANO	ULT12M	ULT24M	ULT36M	ULT60M	ANO	ULT12M	ULT24M	ULT36M	ULT60M	ANO	ULT12M	ULT24M	ULT36M	ULT60M		
RENTABILIDADE	0,74%	0,01%	0,57%	0,38%	0,64%	0,32%	0,61%	0,54%	0,37%	0,55%	1,57%	0,74%	0,74%	7,26%	9,36%		
BENCHMARK	0,13%	0,20%	0,21%	0,27%	0,30%	0,36%	0,42%	0,44%	0,48%	0,59%	0,76%	0,77%	0,77%	5,04%	7,90%	14,47%	
POUPANÇA	0,50%	0,50%	0,50%	0,50%	0,50%	0,50%	0,50%	0,50%	0,50%	0,50%	0,55%	0,56%	0,56%	6,28%	12,84%	19,80%	35,61%
CDI	0,13%	0,20%	0,21%	0,27%	0,30%	0,36%	0,42%	0,44%	0,48%	0,59%	0,76%	0,73%	0,73%	5,00%	7,66%	13,90%	32,56%
INPC	0,82%	0,86%	0,38%	0,96%	0,60%	1,02%	0,88%	1,20%	1,16%	0,84%	0,73%	0,67%	0,67%	10,60%	16,72%	21,74%	28,45%
IMA-Geral	-0,69%	-0,39%	0,51%	0,61%	0,35%	-0,10%	-0,41%	-0,01%	-1,31%	1,80%	0,87%	0,21%	0,21%	1,42%	5,98%	17,98%	46,61%
Ibovespa	-4,37%	6,00%	1,94%	6,16%	0,46%	-3,94%	-2,48%	-6,57%	-6,74%	-1,53%	2,85%	6,98%	6,98%	-2,54%	-1,42%	15,14%	73,41%
Dólar	0,99%	3,02%	-5,16%	-3,17%	-4,40%	2,39%	0,42%	5,76%	3,74%	-0,41%	-0,70%	-4,00%	-4,00%	-2,16%	25,48%	46,70%	71,33%

0 a 10 - janeiro/2022

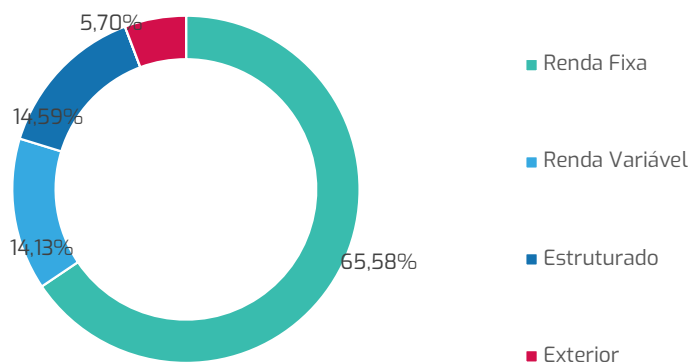
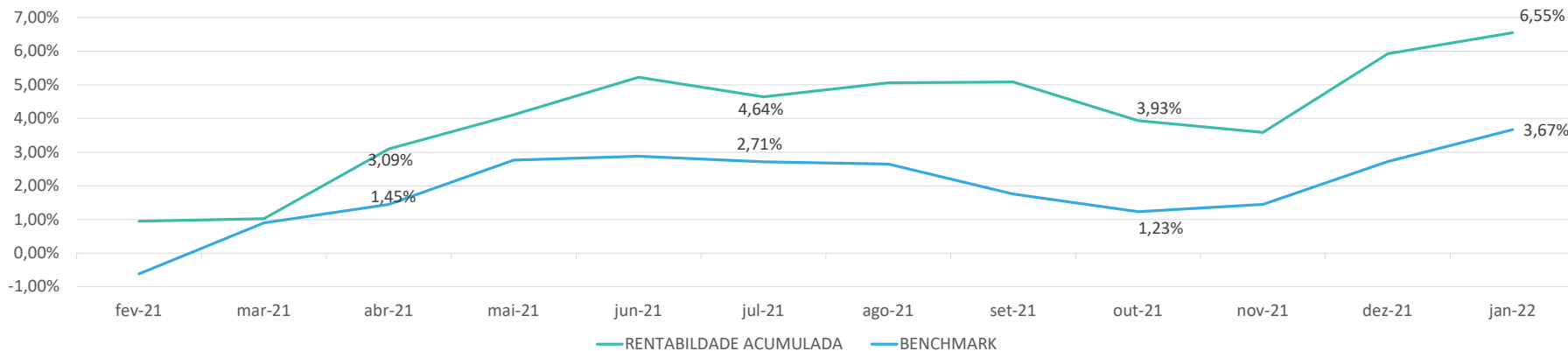


Com um maior nível de diversificação que o aposentado, mas ainda mantendo um nível baixo de risco, o perfil teve retornos positivos em janeiro, mas abaixo do benchmark. Em números o retorno foi de 0,47% em janeiro acumulando 0,47% no ano, contra benchmark respectivamente de 0,87% e 0,87%. Devido a sua constituição mais recente esse perfil não apresenta histórico maior que 36 meses.

RENTABILIDADE ÍNDICES DE REFERÊNCIA

ÍNDICES DE REFERÊNCIA	fev-21	mar-21	abr-21	mai-21	jun-21	jul-21	ago-21	set-21	out-21	nov-21	dez-21	jan-22	ACUMULADO				
													ANO	ULT12M	ULT24M	ULT36M	ULT60M
RENTABILIDADE	0,83%	0,19%	1,32%	0,64%	0,83%	-0,37%	0,52%	0,23%	-0,52%	0,02%	2,14%	0,47%	0,47%	6,45%	8,90%		
BENCHMARK	-0,33%	0,97%	0,42%	0,91%	0,20%	0,03%	0,13%	-0,37%	-0,15%	0,34%	1,05%	0,87%	0,87%	4,14%	10,03%	17,06%	
POUPANÇA	0,50%	0,50%	0,50%	0,50%	0,50%	0,50%	0,50%	0,50%	0,50%	0,50%	0,55%	0,56%	0,56%	6,28%	12,84%	19,80%	35,61%
CDI	0,13%	0,20%	0,21%	0,27%	0,30%	0,36%	0,42%	0,44%	0,48%	0,59%	0,76%	0,73%	0,73%	5,00%	7,66%	13,90%	32,56%
INPC	0,82%	0,86%	0,38%	0,96%	0,60%	1,02%	0,88%	1,20%	1,16%	0,84%	0,73%	0,67%	0,67%	10,60%	16,72%	21,74%	28,45%
IMA-Geral	-0,69%	-0,39%	0,51%	0,61%	0,35%	-0,10%	-0,41%	-0,01%	-1,31%	1,80%	0,87%	0,21%	0,21%	1,42%	5,98%	17,98%	46,61%
Ibovespa	-4,37%	6,00%	1,94%	6,16%	0,46%	-3,94%	-2,48%	-6,57%	-6,74%	-1,53%	2,85%	6,98%	6,98%	-2,54%	-1,42%	15,14%	73,41%
Dólar	0,99%	3,02%	-5,16%	-3,17%	-4,40%	2,39%	0,42%	5,76%	3,74%	-0,41%	-0,70%	-4,00%	-4,00%	-2,16%	25,48%	46,70%	71,33%

10 a 20 - janeiro/2022

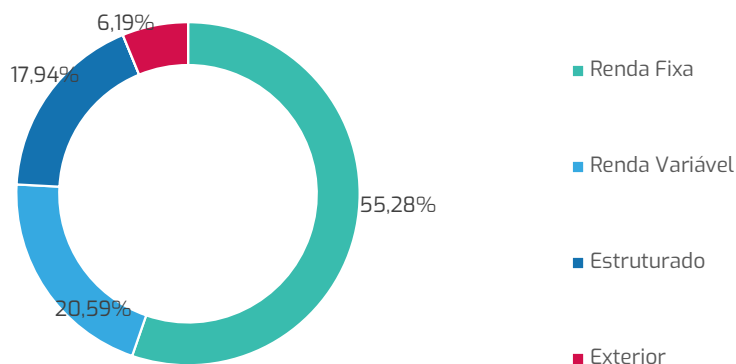
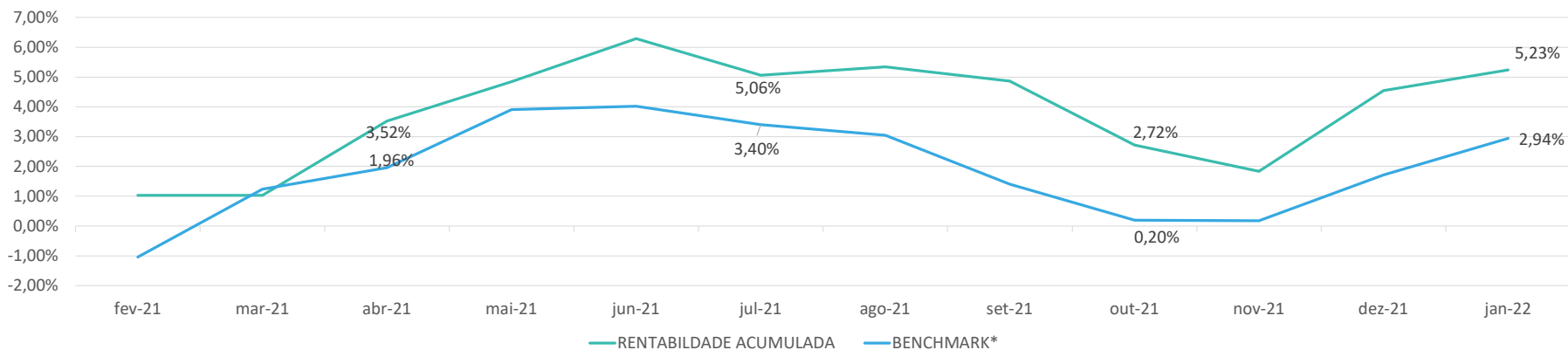


O Perfil 10 a 20 teve um resultado positivo em janeiro, mas abaixo do seu benchmark. Em números o retorno foi de 0,59% no mês, acumulando 0,59% no ano, contra benchmark respectivamente de 0,92% e 0,92%. Devido a sua constituição mais recente esse perfil não apresenta histórico maior que 36 meses.

RENTABILIDADE ÍNDICES DE REFERÊNCIA

ÍNDICES DE REFERÊNCIA	fev-21	mar-21	abr-21	mai-21	jun-21	jul-21	ago-21	set-21	out-21	nov-21	dez-21	jan-22	ACUMULADO					
	ANO	ULT12M	ULT24M	ULT36M	ULT60M						ANO	ULT12M	ULT24M	ULT36M	ULT60M			
RENTABILIDADE	0,95%	0,07%	2,05%	0,99%	1,07%	-0,55%	0,40%	0,02%	-1,09%	-0,33%	2,26%	0,59%	0,59%	6,55%	9,49%			
BENCHMARK	-0,62%	1,52%	0,55%	1,30%	0,11%	-0,17%	-0,06%	-0,87%	-0,51%	0,21%	1,25%	0,92%	0,92%	3,67%	12,66%	20,19%		
POUPANÇA	0,50%	0,50%	0,50%	0,50%	0,50%	0,50%	0,50%	0,50%	0,50%	0,50%	0,55%	0,56%	0,56%	6,28%	12,84%	19,80%	35,61%	
CDI	0,13%	0,20%	0,21%	0,27%	0,30%	0,36%	0,42%	0,44%	0,48%	0,59%	0,76%	0,73%	0,73%	5,00%	7,66%	13,90%	32,56%	
INPC	0,82%	0,86%	0,38%	0,96%	0,60%	1,02%	0,88%	1,20%	1,16%	0,84%	0,73%	0,67%	0,67%	10,60%	16,72%	21,74%	28,45%	
IMA-Geral	-0,69%	-0,39%	0,51%	0,61%	0,35%	-0,10%	-0,41%	-0,01%	-1,31%	1,80%	0,87%	0,21%	0,21%	1,42%	5,98%	17,98%	46,61%	
Ibovespa	-4,37%	6,00%	1,94%	6,16%	0,46%	-3,94%	-2,48%	-6,57%	-6,74%	-1,53%	2,85%	6,98%	6,98%	-2,54%	-1,42%	15,14%	73,41%	
Dólar	0,99%	3,02%	-5,16%	-3,17%	-4,40%	2,39%	0,42%	5,76%	3,74%	-0,41%	-0,70%	-4,00%	-4,00%	-2,16%	25,48%	46,70%	71,33%	

20 anos ou mais - janeiro/2022



O Perfil 20 anos ou mais teve um resultado positivo em janeiro, mas abaixo do seu benchmark. Em números o retorno foi de 0,66% no mês, acumulando 0,66% no ano, contra benchmark respectivamente de 1,20% e 1,20%. Devido a sua constituição mais recente esse perfil não apresenta histórico maior que 36 meses.

RENTABILIDADE ÍNDICES DE REFERÊNCIA

ÍNDICES DE REFERÊNCIA	fev-21	mar-21	abr-21	mai-21	jun-21	jul-21	ago-21	set-21	out-21	nov-21	dez-21	jan-22	ACUMULADO				
													ANO	ULT12M	ULT24M	ULT36M	ULT60M
RENTABILIDADE	1,03%	0,00%	2,46%	1,28%	1,38%	-1,15%	0,27%	-0,46%	-2,04%	-0,87%	2,67%	0,66%	0,66%	5,23%	8,57%		
BENCHMARK	-1,04%	2,29%	0,71%	1,91%	0,11%	-0,60%	-0,34%	-1,59%	-1,19%	-0,02%	1,54%	1,20%	1,20%	2,94%	14,73%	22,76%	
POUPANÇA	0,50%	0,50%	0,50%	0,50%	0,50%	0,50%	0,50%	0,50%	0,50%	0,50%	0,55%	0,56%	0,56%	6,28%	12,84%	19,80%	35,61%
CDI	0,13%	0,20%	0,21%	0,27%	0,30%	0,36%	0,42%	0,44%	0,48%	0,59%	0,76%	0,73%	0,73%	5,00%	7,66%	13,90%	32,56%
INPC	0,82%	0,86%	0,38%	0,96%	0,60%	1,02%	0,88%	1,20%	1,16%	0,84%	0,73%	0,67%	0,67%	10,60%	16,72%	21,74%	28,45%
IMA-Geral	-0,69%	-0,39%	0,51%	0,61%	0,35%	-0,10%	-0,41%	-0,01%	-1,31%	1,80%	0,87%	0,21%	0,21%	1,42%	5,98%	17,98%	46,61%
Ibovespa	-4,37%	6,00%	1,94%	6,16%	0,46%	-3,94%	-2,48%	-6,57%	-6,74%	-1,53%	2,85%	6,98%	6,98%	-2,54%	-1,42%	15,14%	73,41%
Dólar	0,99%	3,02%	-5,16%	-3,17%	-4,40%	2,39%	0,42%	5,76%	3,74%	-0,41%	-0,70%	-4,00%	-4,00%	-2,16%	25,48%	46,70%	71,33%