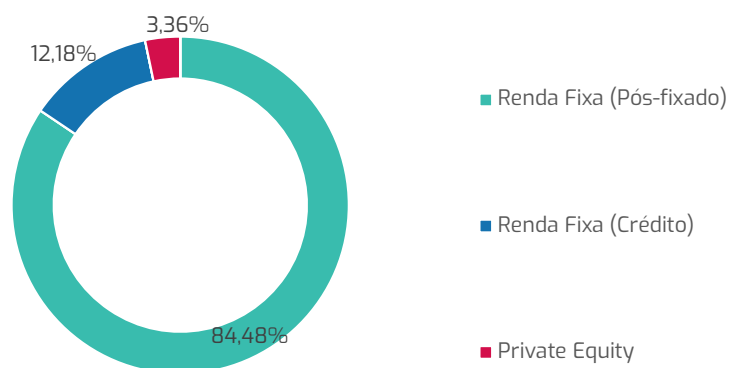
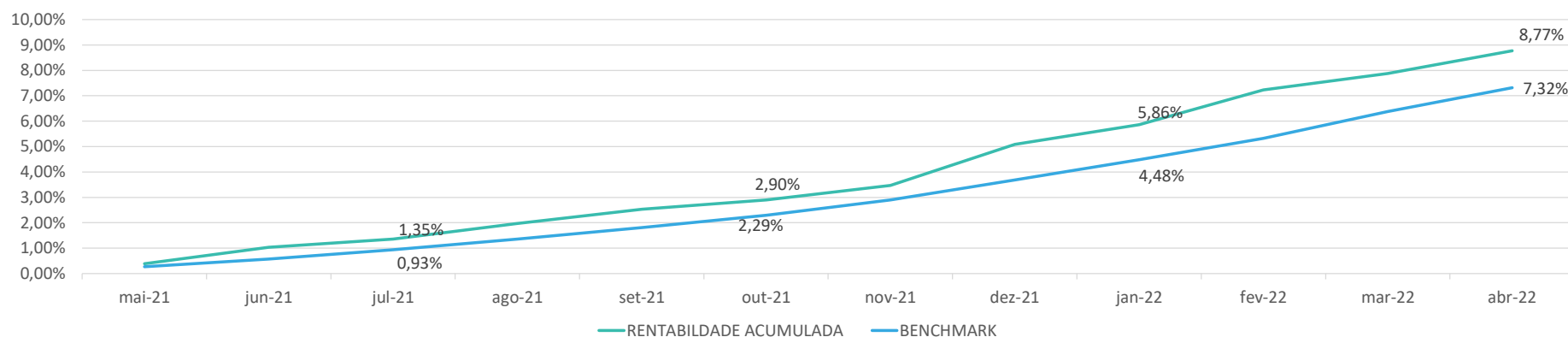


## Aposentado - abril/2022 (prévia)

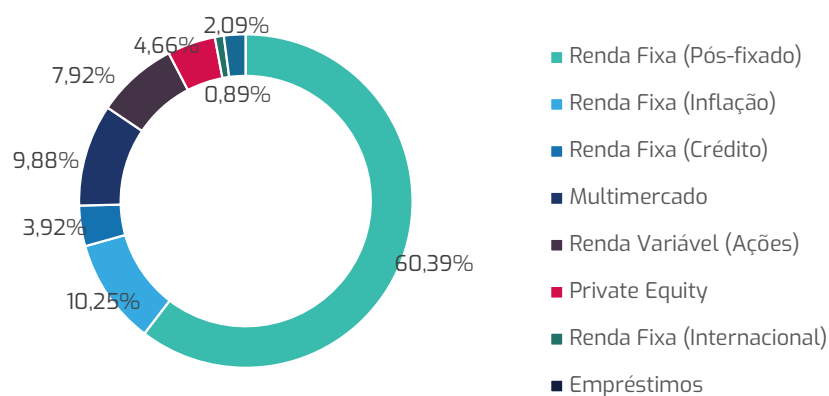
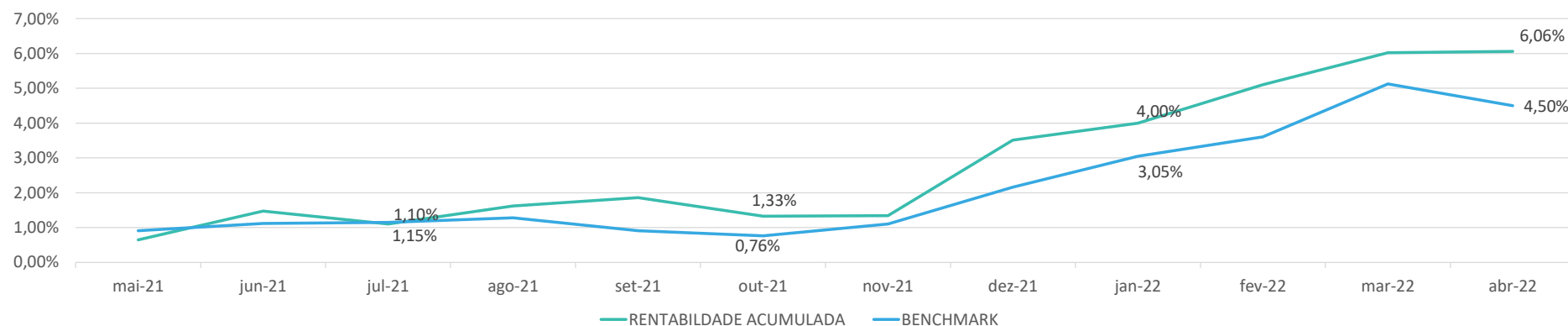


O Perfil Aposentado teve resultado abaixo de seu benchmark. Devido ao seu objetivo de preservação de capital, mais de 80% esta investido em Renda Fixa de baixo risco. O perfil rendeu 0,83% em abril acumulando 3,51% no ano, contra benchmark respectivamente de 0,88% e 3,51%. Devido a sua constituição mais recente esse perfil não apresenta histórico maior que 36 meses.

### RENTABILIDADE ÍNDICES DE REFERÊNCIA

ÍNDICES DE REFERÊNCIA	mai-21	jun-21	jul-21	ago-21	set-21	out-21	nov-21	dez-21	jan-22	fev-22	mar-22	abr-22	ACUMULADO				
													ANO	ULT12M	ULT24M	ULT36M	ULT60M
RENTABILIDADE	0,38%	0,64%	0,32%	0,61%	0,54%	0,37%	0,55%	1,57%	0,74%	1,29%	0,60%	0,83%	3,51%	8,77%	13,89%	22,97%	
BENCHMARK	0,27%	0,30%	0,36%	0,42%	0,44%	0,48%	0,59%	0,76%	0,77%	0,80%	1,00%	0,88%	3,51%	7,32%	9,76%	15,77%	
POUPANÇA	0,50%	0,50%	0,50%	0,50%	0,50%	0,50%	0,50%	0,55%	0,56%	0,50%	0,60%	0,56%	2,23%	6,45%	13,01%	19,98%	35,57%
CDI	0,27%	0,30%	0,36%	0,42%	0,44%	0,48%	0,59%	0,76%	0,73%	0,75%	0,92%	0,83%	3,28%	7,08%	9,38%	15,07%	32,30%
INPC	0,96%	0,60%	1,02%	0,88%	1,20%	1,16%	0,84%	0,73%	0,67%	1,00%	1,71%	1,48%	4,94%	12,95%	21,52%	24,51%	33,04%
IMA-Geral	0,61%	0,35%	-0,10%	-0,41%	-0,01%	-1,31%	1,80%	0,87%	0,21%	0,74%	1,57%	0,54%	3,09%	4,95%	9,79%	19,09%	45,31%
Ibovespa	6,16%	0,46%	-3,94%	-2,48%	-6,57%	-6,74%	-1,53%	2,85%	6,98%	0,89%	6,06%	-10,10%	2,91%	-9,27%	34,00%	11,96%	64,94%
Dólar	-3,17%	-4,40%	2,39%	0,42%	5,76%	3,74%	-0,41%	-0,70%	-4,00%	-4,07%	-7,81%	3,83%	-11,85%	-8,97%	-9,36%	24,68%	53,80%

## 0 a 10 - abril/2022 (prévia)

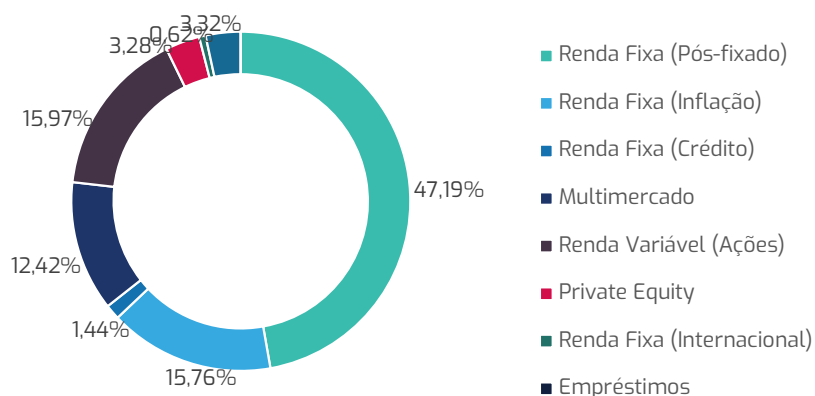
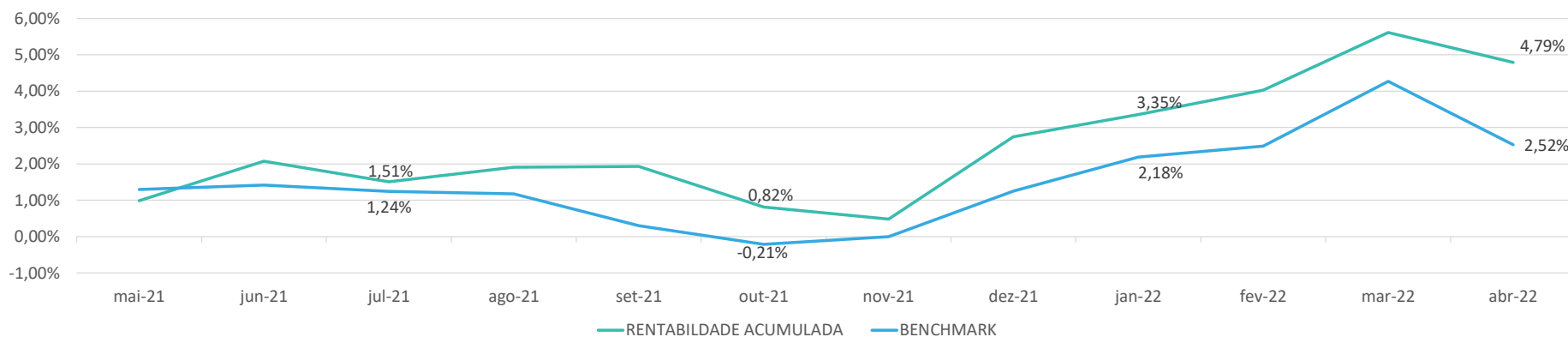


Com um maior nível de diversificação que o aposentado, mas ainda mantendo um nível baixo de risco, o perfil teve retornos positivos em abril. Em números o retorno foi de 0,04% em abril acumulando 2,46% no ano, contra benchmark respectivamente de -0,60% e 2,29%. Devido a sua constituição mais recente esse perfil não apresenta histórico maior que 36 meses.

### RENTABILIDADE ÍNDICES DE REFERÊNCIA

ÍNDICES DE REFERÊNCIA	mai-21	jun-21	jul-21	ago-21	set-21	out-21	nov-21	dez-21	jan-22	fev-22	mar-22	abr-22	ACUMULADO				
													ANO	ULT12M	ULT24M	ULT36M	ULT60M
<b>RENTABILIDADE</b>	0,64%	0,83%	-0,37%	0,52%	0,23%	-0,52%	0,02%	2,14%	0,47%	1,06%	0,88%	0,04%	2,46%	6,06%	18,40%	14,97%	
<b>BENCHMARK</b>	0,91%	0,20%	0,03%	0,13%	-0,37%	-0,15%	0,34%	1,05%	0,87%	0,54%	1,47%	-0,60%	2,29%	4,50%	10,45%	16,79%	
<b>POUPANÇA</b>	0,50%	0,50%	0,50%	0,50%	0,50%	0,50%	0,50%	0,55%	0,56%	0,50%	0,60%	0,56%	2,23%	6,45%	13,01%	19,98%	35,57%
<b>CDI</b>	0,27%	0,30%	0,36%	0,42%	0,44%	0,48%	0,59%	0,76%	0,73%	0,75%	0,92%	0,83%	3,28%	7,08%	9,38%	15,07%	32,30%
<b>INPC</b>	0,96%	0,60%	1,02%	0,88%	1,20%	1,16%	0,84%	0,73%	0,67%	1,00%	1,71%	1,48%	4,94%	12,95%	21,52%	24,51%	33,04%
<b>IMA-Geral</b>	0,61%	0,35%	-0,10%	-0,41%	-0,01%	-1,31%	1,80%	0,87%	0,21%	0,74%	1,57%	0,54%	3,09%	4,95%	9,79%	19,09%	45,31%
<b>Ibovespa</b>	6,16%	0,46%	-3,94%	-2,48%	-6,57%	-6,74%	-1,53%	2,85%	6,98%	0,89%	6,06%	-10,10%	2,91%	-9,27%	34,00%	11,96%	64,94%
<b>Dólar</b>	-3,17%	-4,40%	2,39%	0,42%	5,76%	3,74%	-0,41%	-0,70%	-4,00%	-4,07%	-7,81%	3,83%	-11,85%	-8,97%	-9,36%	24,68%	53,80%

## 10 a 20 - abril/2022 (prévia)

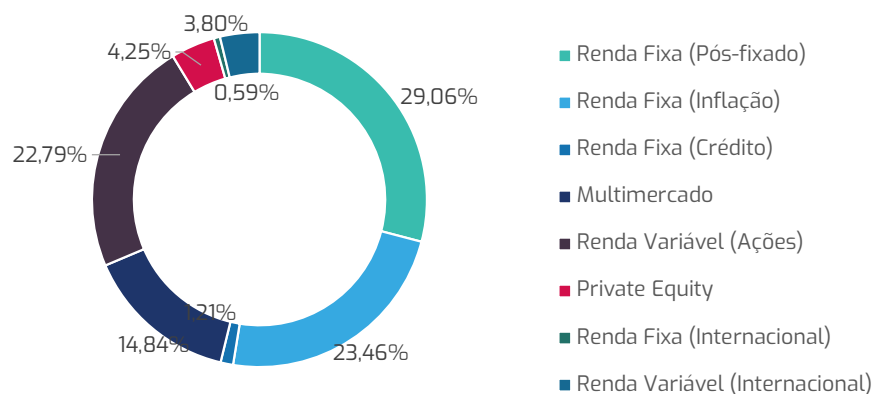
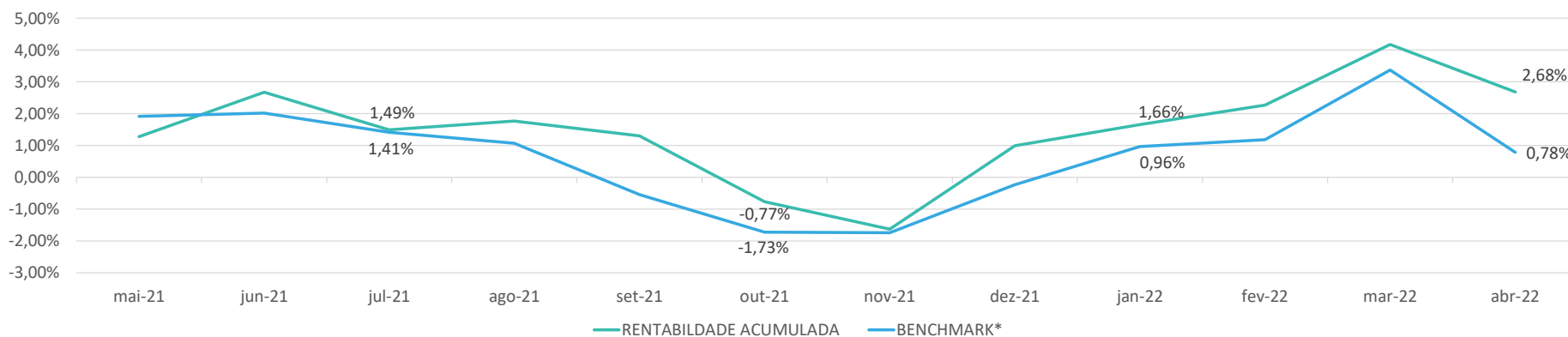


O Perfil 10 a 20 teve um resultado negativo em abril, mas acima do benchmark. Em números o retorno foi de -0,78% no mês, acumulando 1,99% no ano, contra benchmark respectivamente de -1,67% e 1,26%. Devido a sua constituição mais recente esse perfil não apresenta histórico maior que 36 meses.

### RENTABILIDADE ÍNDICES DE REFERÊNCIA

ÍNDICES DE REFERÊNCIA	mai-21	jun-21	jul-21	ago-21	set-21	out-21	nov-21	dez-21	jan-22	fev-22	mar-22	abr-22	ACUMULADO				
													ANO	ULT12M	ULT24M	ULT36M	ULT60M
<b>RENTABILIDADE</b>	0,99%	1,07%	-0,55%	0,40%	0,02%	-1,09%	-0,33%	2,26%	0,59%	0,65%	1,52%	-0,78%	1,99%	4,79%	22,25%	50,42%	
<b>BENCHMARK</b>	1,30%	0,11%	-0,17%	-0,06%	-0,87%	-0,51%	0,21%	1,25%	0,92%	0,30%	1,74%	-1,67%	1,26%	2,52%	11,84%	18,56%	
<b>POUPANÇA</b>	0,50%	0,50%	0,50%	0,50%	0,50%	0,50%	0,50%	0,55%	0,56%	0,50%	0,60%	0,56%	2,23%	6,45%	13,01%	19,98%	35,57%
<b>CDI</b>	0,27%	0,30%	0,36%	0,42%	0,44%	0,48%	0,59%	0,76%	0,73%	0,75%	0,92%	0,83%	3,28%	7,08%	9,38%	15,07%	32,30%
<b>INPC</b>	0,96%	0,60%	1,02%	0,88%	1,20%	1,16%	0,84%	0,73%	0,67%	1,00%	1,71%	1,48%	4,94%	12,95%	21,52%	24,51%	33,04%
<b>IMA-Geral</b>	0,61%	0,35%	-0,10%	-0,41%	-0,01%	-1,31%	1,80%	0,87%	0,21%	0,74%	1,57%	0,54%	3,09%	4,95%	9,79%	19,09%	45,31%
<b>Ibovespa</b>	6,16%	0,46%	-3,94%	-2,48%	-6,57%	-6,74%	-1,53%	2,85%	6,98%	0,89%	6,06%	-10,10%	2,91%	-9,27%	34,00%	11,96%	64,94%
<b>Dólar</b>	-3,17%	-4,40%	2,39%	0,42%	5,76%	3,74%	-0,41%	-0,70%	-4,00%	-4,07%	-7,81%	3,83%	-11,85%	-8,97%	-9,36%	24,68%	53,80%

## 20 anos ou mais - abril/2022 (prévia)



O Perfil 20 anos ou mais teve um resultado negativo em abril. Em números o retorno foi de -1,43% no mês, acumulando 1,67% no ano, contra benchmark respectivamente de -2,51% e 1,02%. Devido a sua constituição mais recente esse perfil não apresenta histórico maior que 36 meses.

### RENTABILIDADE ÍNDICES DE REFERÊNCIA

ÍNDICES DE REFERÊNCIA	mai-21	jun-21	jul-21	ago-21	set-21	out-21	nov-21	dez-21	jan-22	fev-22	mar-22	abr-22	ACUMULADO				
													ANO	ULT12M	ULT24M	ULT36M	ULT60M
<b>RENTABILIDADE</b>	1,28%	1,38%	-1,15%	0,27%	-0,46%	-2,04%	-0,87%	2,67%	0,66%	0,60%	1,86%	-1,43%	1,67%	2,68%	22,49%	26,93%	
<b>BENCHMARK</b>	1,91%	0,11%	-0,60%	-0,34%	-1,59%	-1,19%	-0,02%	1,54%	1,20%	0,22%	2,17%	-2,51%	1,02%	0,78%	13,27%	20,38%	
<b>POUPANÇA</b>	0,50%	0,50%	0,50%	0,50%	0,50%	0,50%	0,50%	0,55%	0,56%	0,50%	0,60%	0,56%	2,23%	6,45%	13,01%	19,98%	35,57%
<b>CDI</b>	0,27%	0,30%	0,36%	0,42%	0,44%	0,48%	0,59%	0,76%	0,73%	0,75%	0,92%	0,83%	3,28%	7,08%	9,38%	15,07%	32,30%
<b>INPC</b>	0,96%	0,60%	1,02%	0,88%	1,20%	1,16%	0,84%	0,73%	0,67%	1,00%	1,71%	1,48%	4,94%	12,95%	21,52%	24,51%	33,04%
<b>IMA-Geral</b>	0,61%	0,35%	-0,10%	-0,41%	-0,01%	-1,31%	1,80%	0,87%	0,21%	0,74%	1,57%	0,54%	3,09%	4,95%	9,79%	19,09%	45,31%
<b>Ibovespa</b>	6,16%	0,46%	-3,94%	-2,48%	-6,57%	-6,74%	-1,53%	2,85%	6,98%	0,89%	6,06%	-10,10%	2,91%	-9,27%	34,00%	11,96%	64,94%
<b>Dólar</b>	-3,17%	-4,40%	2,39%	0,42%	5,76%	3,74%	-0,41%	-0,70%	-4,00%	-4,07%	-7,81%	3,83%	-11,85%	-8,97%	-9,36%	24,68%	53,80%

## Aviso

O objetivo desta apresentação prévia é trazer de forma ágil, uma perspectiva de investimentos do mês anterior a sua data de postagem. As informações são elaboradas pela PreviBayer, com os dados financeiros que são usados para elaborar as informações contábeis (como as cotas dos planos que são visualizadas na área logada).

Dessa forma, essa apresentação usa informações financeiras de investimentos que são acompanhados diariamente, e tem caráter de prévia pois antecipa as informações contábeis fechadas para o mês em questão.

O objetivo é educativo e informativo dos investimentos realizados pelo plano, para objetar informações oficiais recomendamos o uso da área logada, relatórios oficiais do site e nossos canais oficiais de atendimento.

É importante ressaltar que a PreviBayer utiliza como veículo de investimentos fundos exclusivos, portanto, parte das informações usadas para elaborar nesta apresentação são públicas e podem ser encontradas no site da CVM (Comissão de Valores Mobiliários), que é um site oficial do governo, conforme relação abaixo.

<b>CNPJ</b>	<b>Nome do fundo exclusivo a PreviBayer</b>	<b>Perfil correspondente</b>
30.993.999/0001-88	LEVE I FUNDO DE INVESTIMENTO MULTIMERCADO CRÉDITO PRIVADO FI	Aposentado
30.994.014/0001-39	LEVE II FUNDO DE INVESTIMENTO MULTIMERCADO CRÉDITO PRIVADO FI	0 a 10 anos
30.994.041/0001-01	LEVE III FUNDO DE INVESTIMENTO MULTIMERCADO CRÉDITO PRIVADO FI	10 a 20 anos
30.994.076/0001-40	LEVE IV FUNDO DE INVESTIMENTO MULTIMERCADO CRÉDITO PRIVADO FI	20 ou mais anos