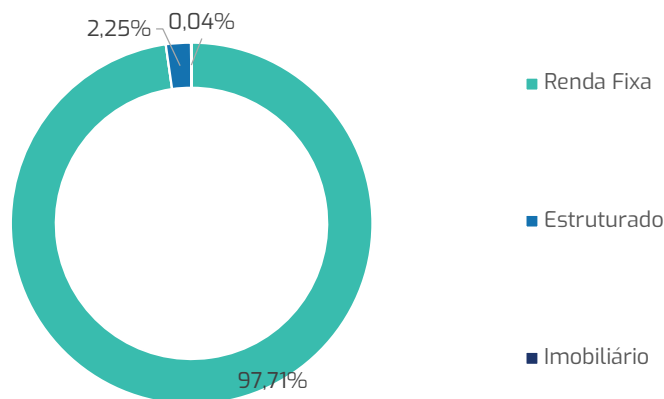
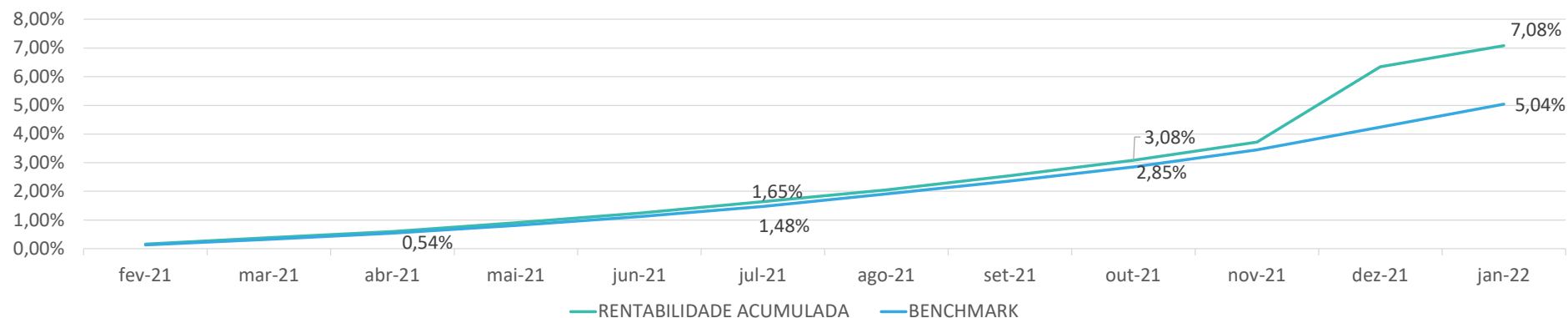


Super Conservador - janeiro/2022

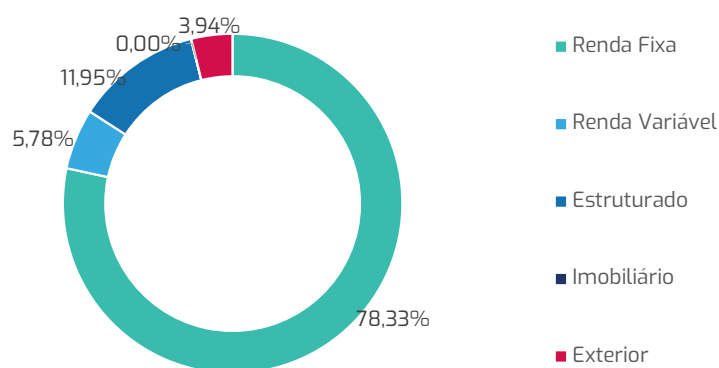
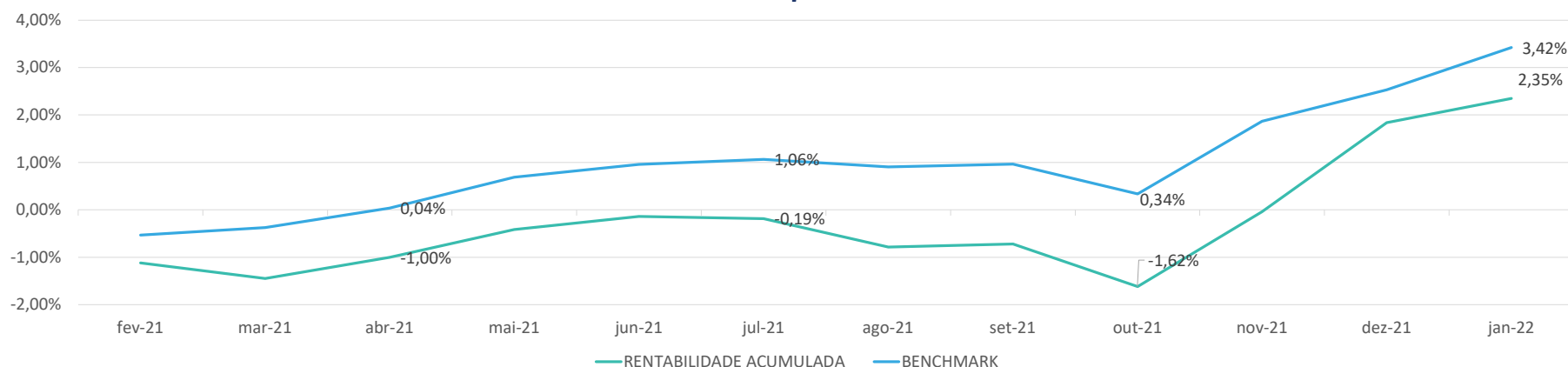


O Perfil Super Conservador ficou abaixo do seu benchmark. Devido ao seu objetivo de preservação de capital, mais de 80% esta investido em Renda Fixa de baixo risco. O perfil rendeu 0,68% em janeiro acumulando 0,68% no ano, contra benchmark respectivamente de 0,77% e 0,77%. Devido a sua constituição mais recente o perfil não tem histórico de 60 meses.

RENTABILIDADE ÍNDICES DE REFERÊNCIA

ÍNDICES DE REFERÊNCIA	fev-21	mar-21	abr-21	mai-21	jun-21	jul-21	ago-21	set-21	out-21	nov-21	dez-21	jan-22	ACUMULADO				
													ANO	ULT12M	ULT24M	ULT36M	ULT60M
RENTABILIDADE	0,16%	0,22%	0,22%	0,30%	0,34%	0,40%	0,40%	0,48%	0,53%	0,62%	2,54%	0,68%	0,68%	7,08%	9,25%	15,49%	
BENCHMARK	0,13%	0,20%	0,21%	0,27%	0,30%	0,36%	0,42%	0,44%	0,48%	0,59%	0,76%	0,77%	0,77%	5,04%	7,71%	13,95%	
POUPANÇA	-0,33%	0,97%	0,42%	0,91%	0,20%	0,03%	0,13%	-0,37%	-0,15%	0,34%	1,05%	0,87%	0,56%	6,28%	12,84%	19,80%	35,61%
CDI	0,50%	0,50%	0,50%	0,50%	0,50%	0,50%	0,50%	0,50%	0,50%	0,50%	0,55%	0,56%	0,73%	5,00%	7,66%	13,90%	32,56%
INPC	0,13%	0,20%	0,21%	0,27%	0,30%	0,36%	0,42%	0,44%	0,48%	0,59%	0,76%	0,73%	0,67%	10,60%	16,72%	21,74%	28,45%
IMA Geral	0,82%	0,86%	0,38%	0,96%	0,60%	1,02%	0,88%	1,20%	1,16%	0,84%	0,73%	0,67%	0,21%	1,42%	5,98%	17,98%	46,61%
Ibovespa	-0,69%	-0,39%	0,51%	0,61%	0,35%	-0,10%	-0,41%	-0,01%	-1,31%	1,80%	0,87%	0,21%	6,98%	-2,54%	-1,42%	15,14%	73,41%
Dólar	-4,37%	6,00%	1,94%	6,16%	0,46%	-3,94%	-2,48%	-6,57%	-6,74%	-1,53%	2,85%	6,98%	-4,00%	-2,16%	25,48%	46,70%	71,33%

Conservador - janeiro/2022

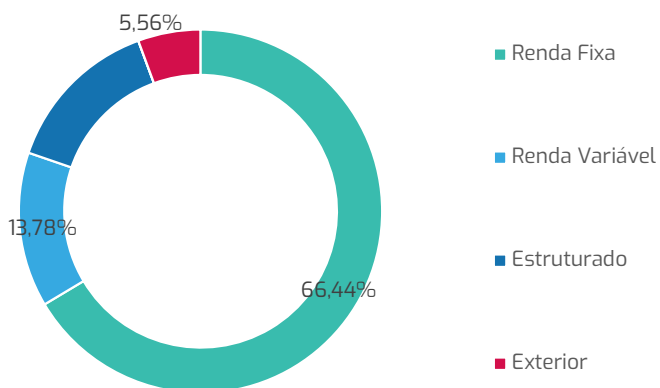
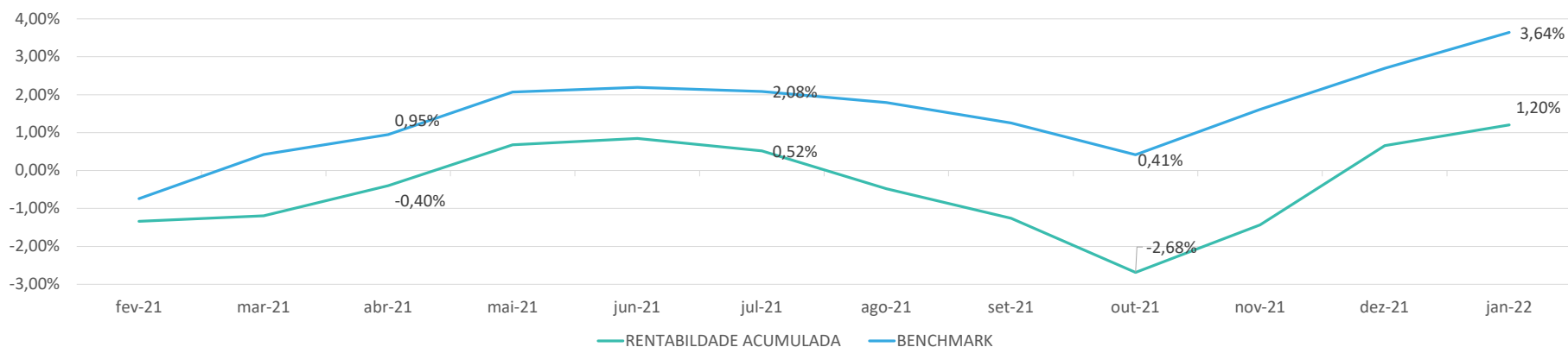


Com um maior nível de diversificação que o super conservador mas ainda mantendo um nível moderado de risco, o perfil teve retorno positivo em janeiro, mas abaixo do benchmark. Em números o retorno foi de 0,50% em janeiro acumulando 0,50% no ano, contra benchmark respectivamente de 0,87% e 0,87%. Em 60 meses acumula uma rentabilidade de 49,12%, acima do benchmark de 45,22%.

RENTABILIDADE ÍNDICES DE REFERÊNCIA

ÍNDICES DE REFERÊNCIA	fev-21	mar-21	abr-21	mai-21	jun-21	jul-21	ago-21	set-21	out-21	nov-21	dez-21	jan-22	ACUMULADO				
	ANO	ULT12M	ULT24M	ULT36M	ULT60M												
RENTABILIDADE	-1,12%	-0,34%	0,46%	0,59%	0,28%	-0,05%	-0,60%	0,06%	-0,90%	1,61%	1,88%	0,50%	0,50%	2,35%	7,51%	19,37%	49,12%
BENCHMARK	-0,53%	0,16%	0,41%	0,65%	0,27%	0,10%	-0,16%	0,06%	-0,63%	1,53%	0,65%	0,87%	0,87%	3,42%	8,42%	19,63%	45,22%
POUPANÇA	-0,33%	0,97%	0,42%	0,91%	0,20%	0,03%	0,13%	-0,37%	-0,15%	0,34%	1,05%	0,87%	0,56%	6,28%	12,84%	19,80%	35,61%
CDI	0,50%	0,50%	0,50%	0,50%	0,50%	0,50%	0,50%	0,50%	0,50%	0,50%	0,55%	0,56%	0,73%	5,00%	7,66%	13,90%	32,56%
INPC	0,13%	0,20%	0,21%	0,27%	0,30%	0,36%	0,42%	0,44%	0,48%	0,59%	0,76%	0,73%	0,67%	10,60%	16,72%	21,74%	28,45%
IMA Geral	0,82%	0,86%	0,38%	0,96%	0,60%	1,02%	0,88%	1,20%	1,16%	0,84%	0,73%	0,67%	0,21%	1,42%	5,98%	17,98%	46,61%
Ibovespa	-0,69%	-0,39%	0,51%	0,61%	0,35%	-0,10%	-0,41%	-0,01%	-1,31%	1,80%	0,87%	0,21%	6,98%	-2,54%	-1,42%	15,14%	73,41%
Dólar	-4,37%	6,00%	1,94%	6,16%	0,46%	-3,94%	-2,48%	-6,57%	-6,74%	-1,53%	2,85%	6,98%	-4,00%	-2,16%	25,48%	46,70%	71,33%

Moderado - janeiro/2022

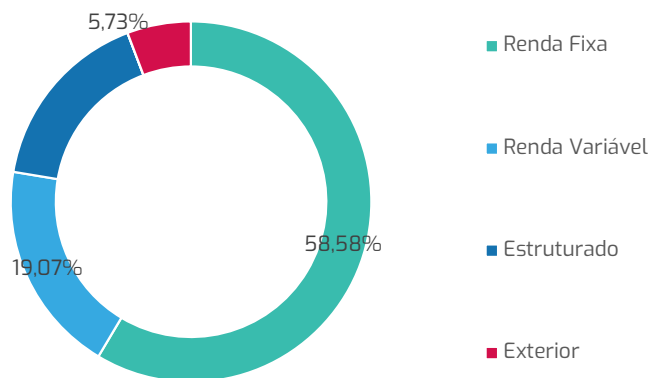
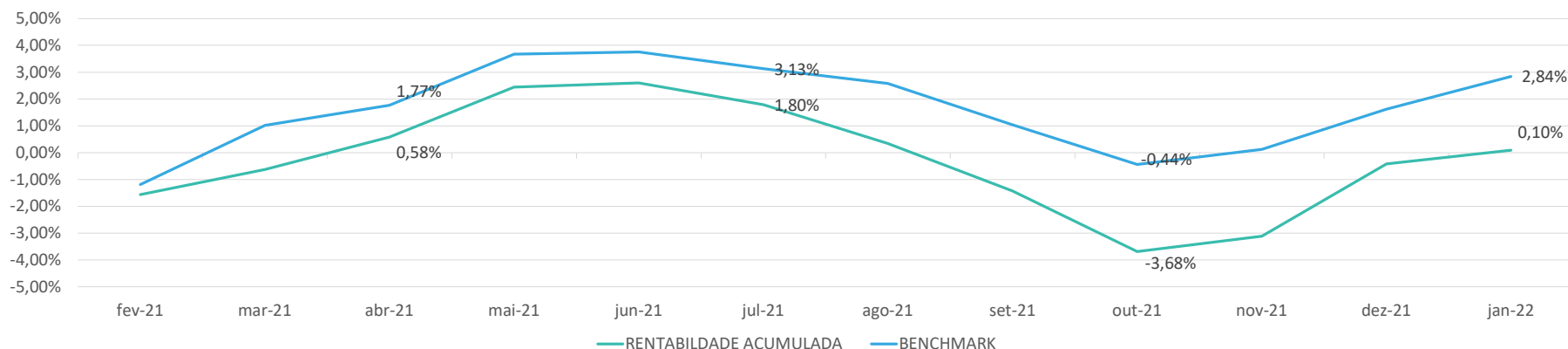


O Perfil Moderado teve um resultado positivo em janeiro. Em números o retorno foi de 0,54% no mês, acumulando 0,54% no ano, contra benchmark respectivamente de 0,92% e 0,92%. O resultado foi aquém do esperado no mês, contudo continua alinhado com o seu objetivo de longo prazo. Em 60 meses acumula uma rentabilidade de 59,27%, e benchmark de 59,07%.

RENTABILIDADE ÍNDICES DE REFERÊNCIA

ÍNDICES DE REFERÊNCIA	fev-21	mar-21	abr-21	mai-21	jun-21	jul-21	ago-21	set-21	out-21	nov-21	dez-21	jan-22	ACUMULADO				
	ANO	ULT12M	ULT24M	ULT36M	ULT60M						ANO	ULT12M	ULT24M	ULT36M	ULT60M		
RENTABILIDADE	-1,34%	0,15%	0,79%	1,09%	0,17%	-0,33%	-0,99%	-0,78%	-1,44%	1,28%	2,12%	0,54%	0,54%	1,20%	7,04%	20,97%	59,27%
BENCHMARK	-0,74%	1,17%	0,52%	1,11%	0,12%	-0,11%	-0,28%	-0,53%	-0,83%	1,19%	1,06%	0,92%	0,92%	3,64%	11,49%	25,27%	59,07%
POUPANÇA	-0,33%	0,97%	0,42%	0,91%	0,20%	0,03%	0,13%	-0,37%	-0,15%	0,34%	1,05%	0,87%	0,56%	6,28%	12,84%	19,80%	35,61%
CDI	0,50%	0,50%	0,50%	0,50%	0,50%	0,50%	0,50%	0,50%	0,50%	0,50%	0,55%	0,56%	0,73%	5,00%	7,66%	13,90%	32,56%
INPC	0,13%	0,20%	0,21%	0,27%	0,30%	0,36%	0,42%	0,44%	0,48%	0,59%	0,76%	0,73%	0,67%	10,60%	16,72%	21,74%	28,45%
IMA Geral	0,82%	0,86%	0,38%	0,96%	0,60%	1,02%	0,88%	1,20%	1,16%	0,84%	0,73%	0,67%	0,21%	1,42%	5,98%	17,98%	46,61%
Ibovespa	-0,69%	-0,39%	0,51%	0,61%	0,35%	-0,10%	-0,41%	-0,01%	-1,31%	1,80%	0,87%	0,21%	6,98%	-2,54%	-1,42%	15,14%	73,41%
Dólar	-4,37%	6,00%	1,94%	6,16%	0,46%	-3,94%	-2,48%	-6,57%	-6,74%	-1,53%	2,85%	6,98%	-4,00%	-2,16%	25,48%	46,70%	71,33%

Agressivo - janeiro/2022



O Perfil Agressivo teve um resultado positivo em janeiro. Em números o retorno foi de 0,52% no mês, acumulando 0,52% no ano, contra benchmark respectivamente de 1,20% e 1,20%. O resultado foi aquém do esperado no mês, contudo continua alinhado com o seu objetivo de longo prazo. Em 60 meses acumula uma rentabilidade de 68,96%, e benchmark de 69,11%.

RENTABILIDADE ÍNDICES DE REFERÊNCIA

ÍNDICES DE REFERÊNCIA	fev-21	mar-21	abr-21	mai-21	jun-21	jul-21	ago-21	set-21	out-21	nov-21	dez-21	jan-22	ACUMULADO				
													ANO	ULT12M	ULT24M	ULT36M	ULT60M
RENTABILIDADE	-1,56%	0,96%	1,21%	1,85%	0,15%	-0,78%	-1,43%	-1,76%	-2,29%	0,59%	2,78%	0,52%	0,52%	0,10%	6,66%	22,44%	68,96%
BENCHMARK	-1,18%	2,24%	0,73%	1,88%	0,08%	-0,61%	-0,52%	-1,51%	-1,46%	0,57%	1,50%	1,20%	1,20%	2,84%	11,79%	27,55%	69,11%
POUPANÇA	-0,33%	0,97%	0,42%	0,91%	0,20%	0,03%	0,13%	-0,37%	-0,15%	0,34%	1,05%	0,87%	0,56%	6,28%	12,84%	19,80%	35,61%
CDI	0,50%	0,50%	0,50%	0,50%	0,50%	0,50%	0,50%	0,50%	0,50%	0,50%	0,55%	0,56%	0,73%	5,00%	7,66%	13,90%	32,56%
INPC	0,13%	0,20%	0,21%	0,27%	0,30%	0,36%	0,42%	0,44%	0,48%	0,59%	0,76%	0,73%	0,67%	10,60%	16,72%	21,74%	28,45%
IMA Geral	0,82%	0,86%	0,38%	0,96%	0,60%	1,02%	0,88%	1,20%	1,16%	0,84%	0,73%	0,67%	0,21%	1,42%	5,98%	17,98%	46,61%
Ibovespa	-0,69%	-0,39%	0,51%	0,61%	0,35%	-0,10%	-0,41%	-0,01%	-1,31%	1,80%	0,87%	0,21%	6,98%	-2,54%	-1,42%	15,14%	73,41%
Dólar	-4,37%	6,00%	1,94%	6,16%	0,46%	-3,94%	-2,48%	-6,57%	-6,74%	-1,53%	2,85%	6,98%	-4,00%	-2,16%	25,48%	46,70%	71,33%