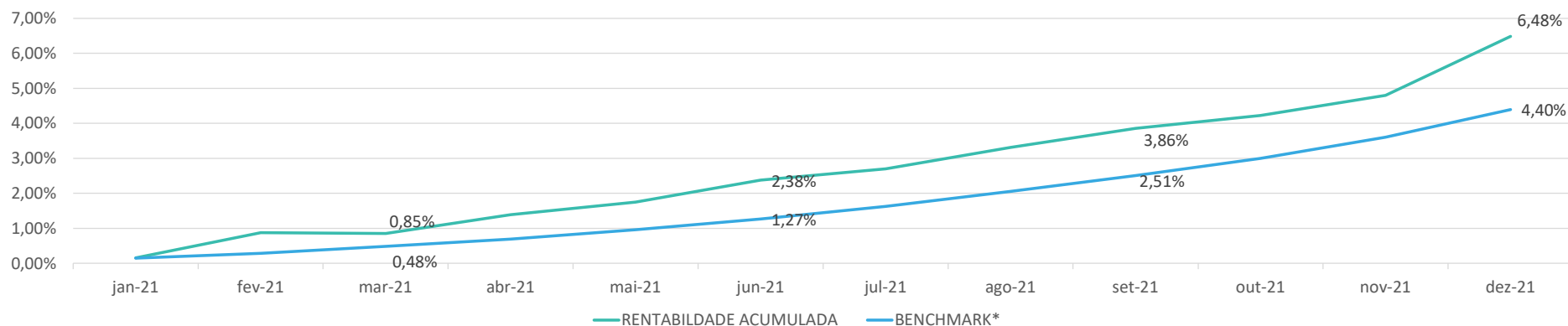
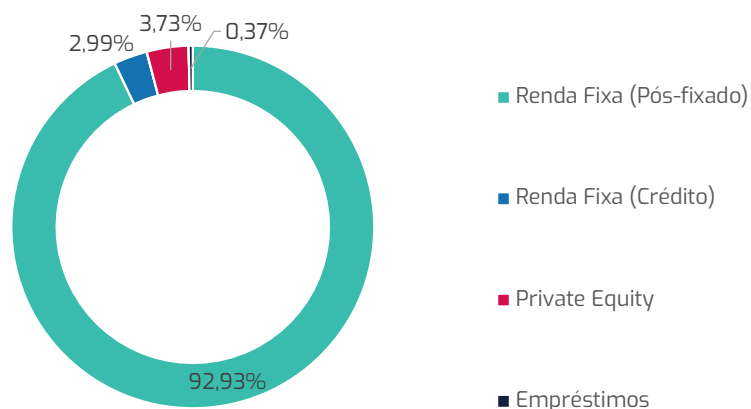


Aposentado - dezembro



*100% CDI



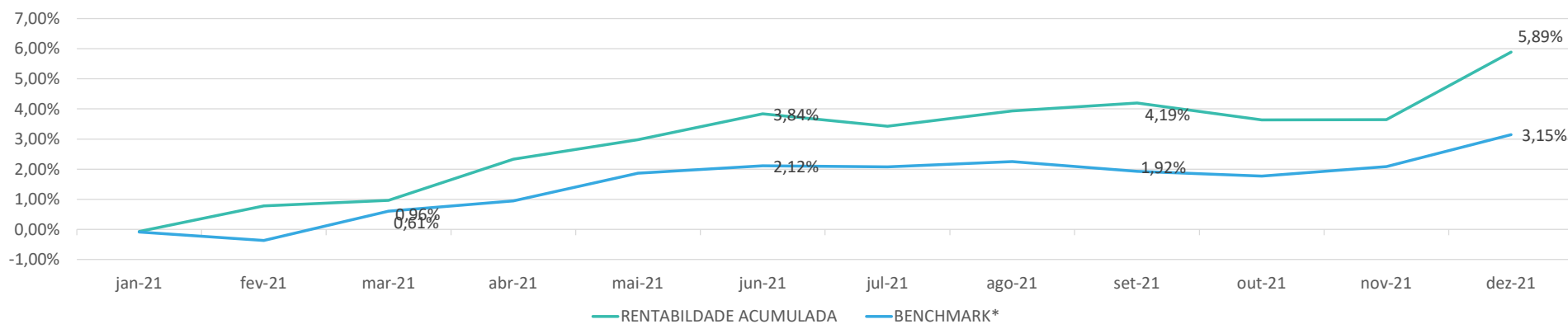
O Perfil Aposentado segue superando seu benchmark. Devido ao seu objetivo de preservação de capital, mais de 90% esta investido em Renda Fixa de baixo risco. O perfil rendeu 1,61% em dezembro acumulando 6,48% no ano, contra benchmark respectivamente de 0,76% e 4,40%

Em 60 meses acumula uma rentabilidade de 36,97%, acima do benchmark de 34,73%.

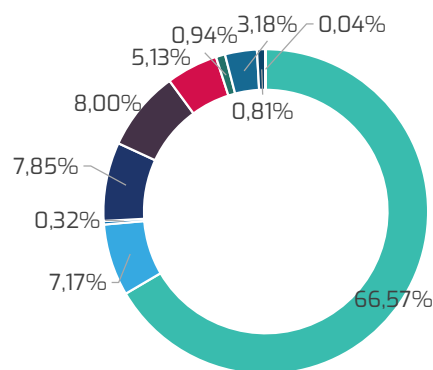
RENTABILIDADE ÍNDICES DE REFERÊNCIA

| ÍNDICES DE REFERÊNCIA | jan-21 | fev-21 | mar-21 | abr-21 | mai-21 | jun-21 | jul-21 | ago-21 | set-21 | out-21 | nov-21 | dez-21 | ACUMULADO | | | | |
|-----------------------|--------|--------|--------|--------|--------|--------|--------|--------|--------|--------|--------|--------|-----------|---------|--------|--------|--------|
| | | | | | | | | | | | | | ANO | ULT12M | ULT24M | ULT36M | ULT60M |
| RENTABILIDADE | 0,15% | 0,72% | -0,02% | 0,54% | 0,35% | 0,62% | 0,32% | 0,60% | 0,53% | 0,36% | 0,55% | 1,61% | 6,48% | 6,48% | 8,53% | 16,26% | 36,97% |
| BENCHMARK | 0,15% | 0,13% | 0,20% | 0,21% | 0,27% | 0,30% | 0,36% | 0,42% | 0,44% | 0,48% | 0,59% | 0,76% | 4,40% | 4,40% | 7,49% | 14,24% | 34,73% |
| POUPANÇA | 0,12% | 0,12% | 0,12% | 0,12% | 0,12% | 0,12% | 0,12% | 0,12% | 0,12% | 0,12% | 0,12% | 0,12% | 1,40% | 1,40% | 3,54% | 7,95% | 20,41% |
| CDI | 0,15% | 0,13% | 0,20% | 0,21% | 0,27% | 0,30% | 0,36% | 0,42% | 0,44% | 0,48% | 0,59% | 0,76% | 4,40% | 4,40% | 7,28% | 13,69% | 33,03% |
| INPC | 0,27% | 0,82% | 0,86% | 0,38% | 0,96% | 0,60% | 1,02% | 0,88% | 1,20% | 1,16% | 0,84% | 0,73% | 10,16% | 10,16% | 16,16% | 21,37% | 28,13% |
| IMA-Geral | -0,24% | -0,69% | -0,39% | 0,51% | 0,61% | 0,35% | -0,10% | -0,41% | -0,01% | -1,31% | 1,80% | 0,87% | 0,96% | 0,96% | 6,35% | 19,98% | 48,95% |
| Ibovespa | -3,32% | -4,37% | 6,00% | 1,94% | 6,16% | 0,46% | -3,94% | -2,48% | -6,57% | -6,74% | -1,53% | 2,85% | -11,93% | -11,93% | -9,36% | 19,27% | 74,05% |
| Dólar | 5,37% | 0,99% | 3,02% | -5,16% | -3,17% | -4,40% | 2,39% | 0,42% | 5,76% | 3,74% | -0,41% | -0,70% | 7,39% | 7,39% | 38,45% | 44,02% | 71,23% |

0 a 10 - dezembro



*77% CDI + 3% IMA-B + 11% IBOVESPA + 3% GLOBAL AGG BOND + 3% MSCI WORLD (BRL) + 3% INPC



- Renda Fixa (Pós-fixado)
- Renda Fixa (Inflação)
- Renda Fixa (Crédito)
- Multimercado
- Renda Variável (Ações)
- Private Equity
- Renda Fixa (Internacional)
- Renda Variável (Internacional)
- Imóveis
- Empréstimos

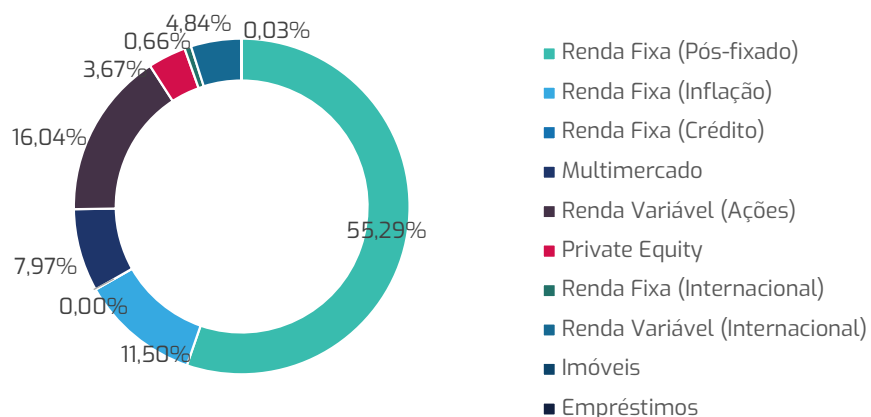
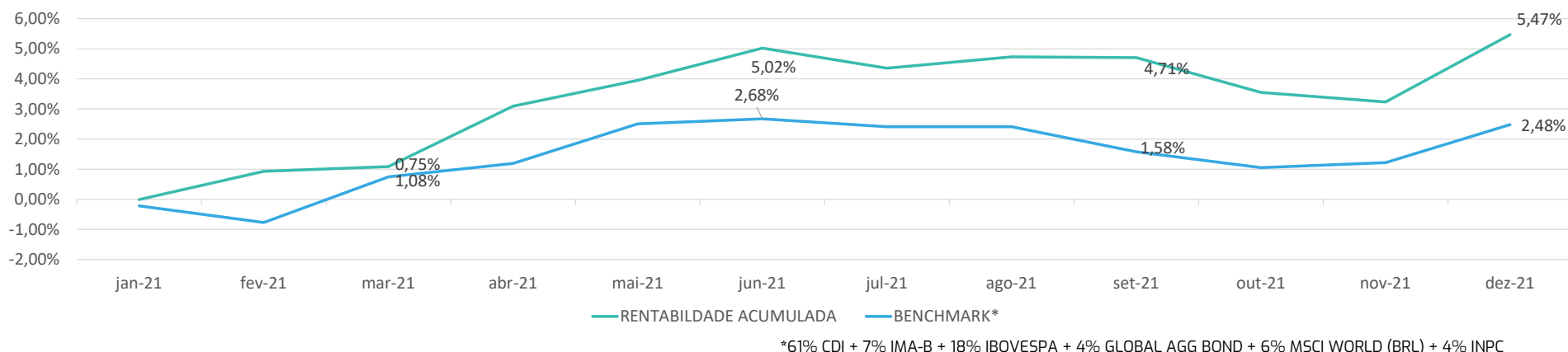
Com um maior nível de diversificação que o aposentado, mas ainda mantendo um nível moderado de risco, o perfil teve retorno positivo em dezembro, acima do benchmark. Em números o retorno foi de 2,16% em dezembro acumulando 5,89% no ano, contra benchmark respectivamente de 1,04% e 3,15%.

Em 60 meses acumula uma rentabilidade de 47,35%, acima do benchmark de 38,84%.

RENTABILIDADE ÍNDICES DE REFERÊNCIA

| ÍNDICES DE REFERÊNCIA | jan-21 | fev-21 | mar-21 | abr-21 | mai-21 | jun-21 | jul-21 | ago-21 | set-21 | out-21 | nov-21 | dez-21 | ACUMULADO | | | | |
|-----------------------|--------|--------|--------|--------|--------|--------|--------|--------|--------|--------|--------|--------|-----------|---------|--------|--------|--------|
| | ANO | ULT12M | ULT24M | ULT36M | ULT60M | | | | | | | | | | | | |
| RENTABILIDADE | -0,07% | 0,85% | 0,18% | 1,35% | 0,64% | 0,83% | -0,40% | 0,49% | 0,25% | -0,53% | 0,00% | 2,16% | 5,89% | 5,89% | 8,03% | 22,20% | 47,35% |
| BENCHMARK | -0,09% | -0,28% | 0,98% | 0,34% | 0,91% | 0,24% | -0,04% | 0,17% | -0,32% | -0,15% | 0,30% | 1,04% | 3,15% | 3,15% | 9,59% | 16,81% | 38,84% |
| POUPANÇA | 0,12% | 0,12% | 0,12% | 0,12% | 0,12% | 0,12% | 0,12% | 0,12% | 0,12% | 0,12% | 0,12% | 0,12% | 1,40% | 1,40% | 3,54% | 7,95% | 20,41% |
| CDI | 0,15% | 0,13% | 0,20% | 0,21% | 0,27% | 0,30% | 0,36% | 0,42% | 0,44% | 0,48% | 0,59% | 0,76% | 4,40% | 4,40% | 7,28% | 13,69% | 33,03% |
| INPC | 0,27% | 0,82% | 0,86% | 0,38% | 0,96% | 0,60% | 1,02% | 0,88% | 1,20% | 1,16% | 0,84% | 0,73% | 10,16% | 10,16% | 16,16% | 21,37% | 28,13% |
| IMA-Geral | -0,24% | -0,69% | -0,39% | 0,51% | 0,61% | 0,35% | -0,10% | -0,41% | -0,01% | -1,31% | 1,80% | 0,87% | 0,96% | 0,96% | 6,35% | 19,98% | 48,95% |
| Ibovespa | -3,32% | -4,37% | 6,00% | 1,94% | 6,16% | 0,46% | -3,94% | -2,48% | -6,57% | -6,74% | -1,53% | 2,85% | -11,93% | -11,93% | -9,36% | 19,27% | 74,05% |
| Dólar | 5,37% | 0,99% | 3,02% | -5,16% | -3,17% | -4,40% | 2,39% | 0,42% | 5,76% | 3,74% | -0,41% | -0,70% | 7,39% | 7,39% | 38,45% | 44,02% | 71,23% |

10 a 20 - dezembro

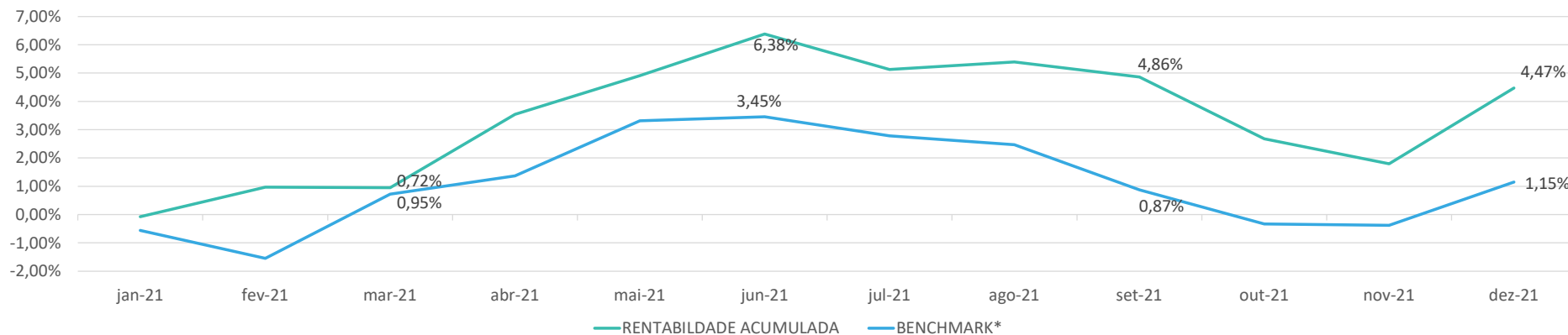


O Perfil 10 a 20 teve um resultado positivo em dezembro. Em números o retorno foi de 2,16% no mês, acumulando 5,47% no ano, contra benchmark respectivamente de 1,25% e 2,48%. O perfil continua superando seu benchmark no ano. Em 60 meses acumula uma rentabilidade de 55,57%, acima do benchmark de 43,67%.

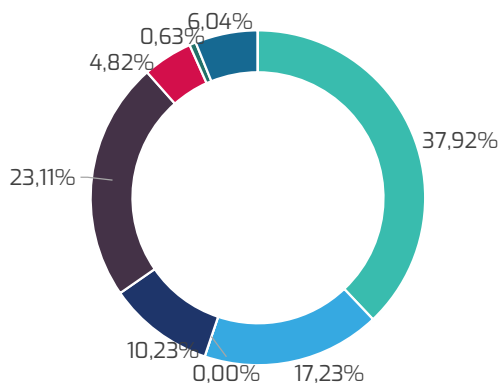
RENTABILIDADE ÍNDICES DE REFERÊNCIA

| ÍNDICES DE REFERÊNCIA | jan-21 | fev-21 | mar-21 | abr-21 | mai-21 | jun-21 | jul-21 | ago-21 | set-21 | out-21 | nov-21 | dez-21 | ACUMULADO | | | | |
|-----------------------|--------|--------|--------|--------|--------|--------|--------|--------|--------|--------|--------|--------|-----------|---------|--------|--------|--------|
| | ANO | ULT12M | ULT24M | ULT36M | ULT60M | | | | | | | | | | | | |
| RENTABILIDADE | -0,01% | 0,93% | 0,16% | 1,99% | 0,83% | 1,04% | -0,63% | 0,36% | -0,03% | -1,11% | -0,31% | 2,16% | 5,47% | 5,47% | 8,34% | 26,59% | 55,57% |
| BENCHMARK | -0,22% | -0,55% | 1,54% | 0,44% | 1,30% | 0,17% | -0,25% | 0,00% | -0,81% | -0,52% | 0,16% | 1,25% | 2,48% | 2,48% | 12,19% | 19,92% | 43,67% |
| POUPANÇA | 0,12% | 0,12% | 0,12% | 0,12% | 0,12% | 0,12% | 0,12% | 0,12% | 0,12% | 0,12% | 0,12% | 0,12% | 1,40% | 1,40% | 3,54% | 7,95% | 20,41% |
| CDI | 0,15% | 0,13% | 0,20% | 0,21% | 0,27% | 0,30% | 0,36% | 0,42% | 0,44% | 0,48% | 0,59% | 0,76% | 4,40% | 4,40% | 7,28% | 13,69% | 33,03% |
| INPC | 0,27% | 0,82% | 0,86% | 0,38% | 0,96% | 0,60% | 1,02% | 0,88% | 1,20% | 1,16% | 0,84% | 0,73% | 10,16% | 10,16% | 16,16% | 21,37% | 28,13% |
| IMA-Geral | -0,24% | -0,69% | -0,39% | 0,51% | 0,61% | 0,35% | -0,10% | -0,41% | -0,01% | -1,31% | 1,80% | 0,87% | 0,96% | 0,96% | 6,35% | 19,98% | 48,95% |
| Ibovespa | -3,32% | -4,37% | 6,00% | 1,94% | 6,16% | 0,46% | -3,94% | -2,48% | -6,57% | -6,74% | -1,53% | 2,85% | -11,93% | -11,93% | -9,36% | 19,27% | 74,05% |
| Dólar | 5,37% | 0,99% | 3,02% | -5,16% | -3,17% | -4,40% | 2,39% | 0,42% | 5,76% | 3,74% | -0,41% | -0,70% | 7,39% | 7,39% | 38,45% | 44,02% | 71,23% |

20 anos ou mais - dezembro



*48% CDI + 8% IMA-B + 29% Ibovespa + 2,50% GLOBAL AGG BOND + 7,50% MSCI WORLD (BRL) + 5% INPC



- Renda Fixa (Pós-fixado)
- Renda Fixa (Inflação)
- Renda Fixa (Crédito)
- Multimercado
- Renda Variável (Ações)
- Private Equity
- Renda Fixa (Internacional)
- Renda Variável (Internacional)
- Imóveis
- Empréstimos

O Perfil 20 ou mais teve um resultado positivo em dezembro. Em números o retorno foi de 2,63% no mês, acumulando 4,47% no ano, contra benchmark respectivamente de 1,53% e 1,15%. O perfil conseguiu ter uma diferença relevante em relação ao benchmark.

Em 36 meses acumula uma rentabilidade de 29,92%, acima do benchmark de 22,15%. Devido a sua constituição mais recente esse perfil não apresenta histórico 60 meses.

RENTABILIDADE ÍNDICES DE REFERÊNCIA

| ÍNDICES DE REFERÊNCIA | jan-21 | fev-21 | mar-21 | abr-21 | mai-21 | jun-21 | jul-21 | ago-21 | set-21 | out-21 | nov-21 | dez-21 | ACUMULADO | | | | |
|-----------------------|--------|--------|--------|--------|--------|--------|--------|--------|--------|--------|--------|--------|-----------|---------|--------|--------|--|
| | ANO | ULT12M | ULT24M | ULT36M | ULT60M | | | | | | | | | | | | |
| RENTABILIDADE | -0,07% | 1,04% | -0,02% | 2,57% | 1,33% | 1,40% | -1,18% | 0,25% | -0,50% | -2,09% | -0,86% | 2,63% | 4,47% | 4,47% | 8,84% | 29,92% | |
| BENCHMARK | -0,56% | -1,00% | 2,30% | 0,65% | 1,91% | 0,14% | -0,65% | -0,30% | -1,56% | -1,20% | -0,05% | 1,53% | 1,15% | 1,15% | 13,94% | 22,15% | |
| POUPANÇA | 0,12% | 0,12% | 0,12% | 0,12% | 0,12% | 0,12% | 0,12% | 0,12% | 0,12% | 0,12% | 0,12% | 0,12% | 1,40% | 1,40% | 3,54% | 7,95% | |
| CDI | 0,15% | 0,13% | 0,20% | 0,21% | 0,27% | 0,30% | 0,36% | 0,42% | 0,44% | 0,48% | 0,59% | 0,76% | 4,40% | 4,40% | 7,28% | 13,69% | |
| INPC | 0,27% | 0,82% | 0,86% | 0,38% | 0,96% | 0,60% | 1,02% | 0,88% | 1,20% | 1,16% | 0,84% | 0,73% | 10,16% | 10,16% | 16,16% | 21,37% | |
| IMA-Geral | -0,24% | -0,69% | -0,39% | 0,51% | 0,61% | 0,35% | -0,10% | -0,41% | -0,01% | -1,31% | 1,80% | 0,87% | 0,96% | 0,96% | 6,35% | 19,98% | |
| Ibovespa | -3,32% | -4,37% | 6,00% | 1,94% | 6,16% | 0,46% | -3,94% | -2,48% | -6,57% | -6,74% | -1,53% | 2,85% | -11,93% | -11,93% | -9,36% | 19,27% | |
| Dólar | 5,37% | 0,99% | 3,02% | -5,16% | -3,17% | -4,40% | 2,39% | 0,42% | 5,76% | 3,74% | -0,41% | -0,70% | 7,39% | 7,39% | 38,45% | 44,02% | |