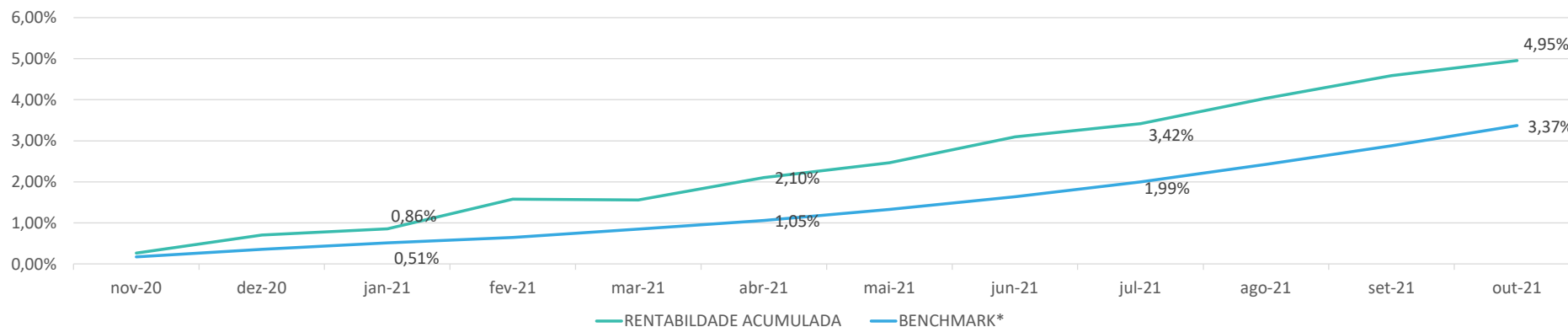
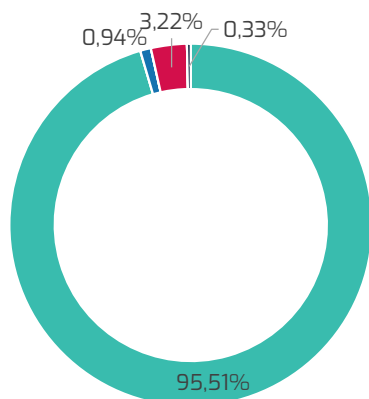


Aposentado - outubro



*100% CDI



- Renda Fixa (Pós-fixado)
- Renda Fixa (Crédito)
- Private Equity
- Empréstimos

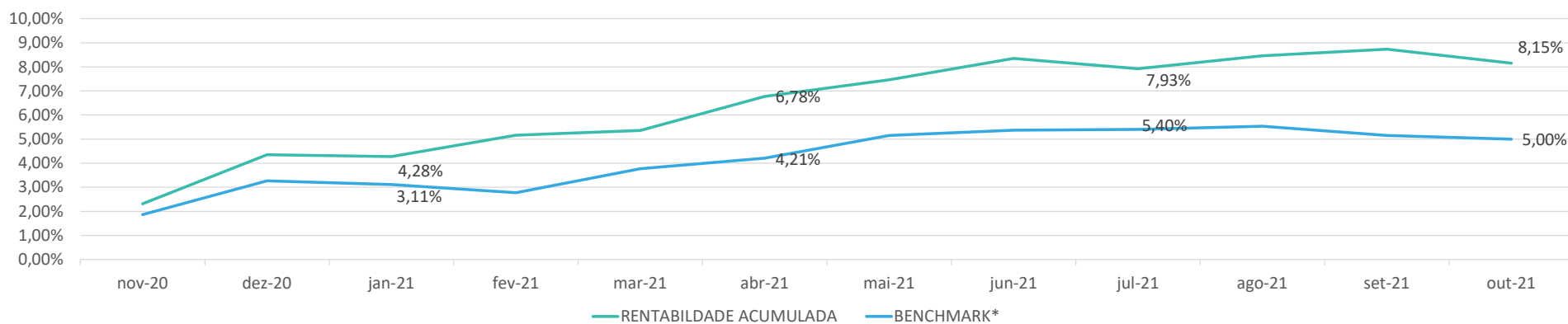
O Perfil Aposentado segue superando seu benchmark. Devido ao seu objetivo de preservação de capital, mais de 95% esta investido em Renda Fixa de baixo risco. O perfil rendeu 0,36% em outubro acumulando 4,22% no ano, contra benchmark respectivamente de 0,48% e 3,00%

Em 60 meses acumula uma rentabilidade de 38,16%, acima do benchmark de 35,96%.

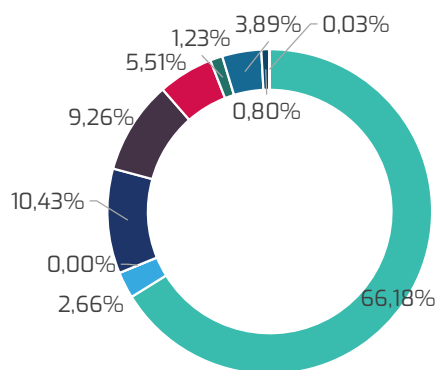
RENTABILIDADE ÍNDICES DE REFERÊNCIA

ÍNDICES DE REFERÊNCIA	nov-20	dez-20	jan-21	fev-21	mar-21	abr-21	mai-21	jun-21	jul-21	ago-21	set-21	out-21	ACUMULADO				
	ANO	ULT12M	ULT24M	ULT36M	ULT60M	ANO	ULT12M	ULT24M	ULT36M	ULT60M	ANO	ULT12M	ULT24M	ULT36M	ULT60M		
RENTABILIDADE	0,26%	0,44%	0,15%	0,72%	-0,02%	0,54%	0,35%	0,62%	0,32%	0,60%	0,53%	0,36%	4,22%	4,95%	6,62%	15,22%	38,16%
BENCHMARK	0,17%	0,19%	0,15%	0,13%	0,20%	0,21%	0,27%	0,30%	0,36%	0,42%	0,44%	0,48%	3,00%	3,37%	6,90%	13,88%	35,96%
POUPANÇA	0,12%	0,12%	0,12%	0,12%	0,12%	0,12%	0,12%	0,12%	0,12%	0,12%	0,12%	0,12%	7,06%	7,31%	9,95%	14,82%	28,83%
CDI	0,15%	0,16%	0,15%	0,13%	0,20%	0,21%	0,27%	0,30%	0,36%	0,42%	0,44%	0,48%	3,00%	3,32%	6,65%	13,28%	34,10%
INPC	0,95%	1,46%	0,27%	0,82%	0,86%	0,38%	0,96%	0,60%	1,02%	0,88%	1,20%	1,16%	8,45%	11,08%	16,38%	19,35%	26,41%
IMA-Geral	0,73%	2,02%	-0,24%	-0,69%	-0,39%	0,51%	0,61%	0,35%	-0,10%	-0,41%	-0,01%	-1,31%	-1,68%	1,05%	3,75%	19,11%	47,78%
Ibovespa	15,90%	9,30%	-3,32%	-4,37%	6,00%	1,94%	6,16%	0,46%	-3,94%	-2,48%	-6,57%	-6,74%	-13,04%	10,16%	-3,47%	18,39%	59,42%
Dólar	-7,63%	-2,53%	5,37%	0,99%	3,02%	-5,16%	-3,17%	-4,40%	2,39%	0,42%	5,76%	3,74%	8,59%	-2,23%	40,93%	51,79%	77,39%

0 a 10 - outubro



*77% CDI + 3% IMA-B + 11% IBOVESPA + 3% GLOBAL AGG BOND + 3% MSCI WORLD (BRL) + 3% INPC



- Renda Fixa (Pós-fixado)
- Renda Fixa (Inflação)
- Renda Fixa (Crédito)
- Multimercado
- Renda Variável (Ações)
- Private Equity
- Renda Fixa (Internacional)
- Renda Variável (Internacional)
- Imóveis
- Empréstimos

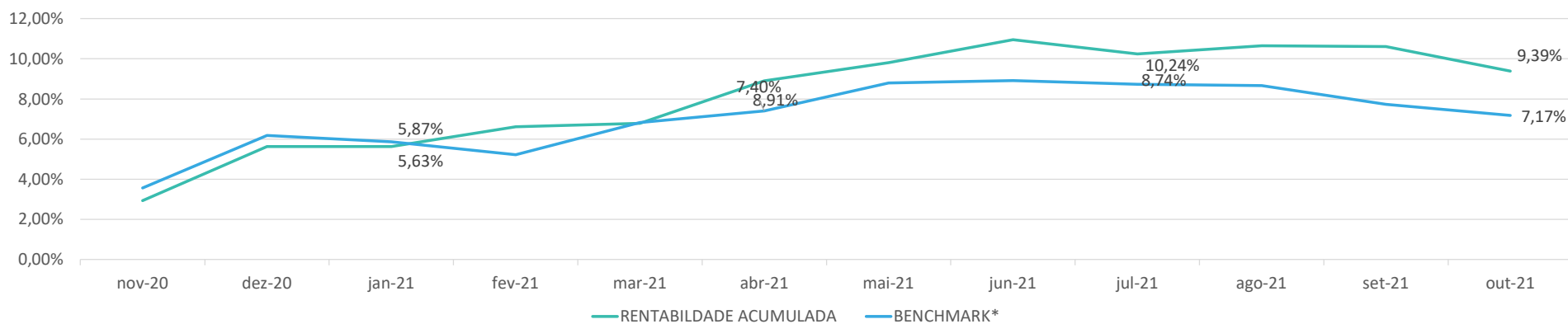
Com um maior nível de diversificação que o aposentado, mas ainda mantendo um nível moderado de risco, o perfil teve retorno positivo em outubro, acima do benchmark que teve retorno negativo. Em números o retorno foi de -0,53% em outubro acumulando 3,64% no ano, contra benchmark respectivamente de -0,15% e 1,68%.

Em 60 meses acumula uma rentabilidade de 47,91%, acima do benchmark de 40,14%.

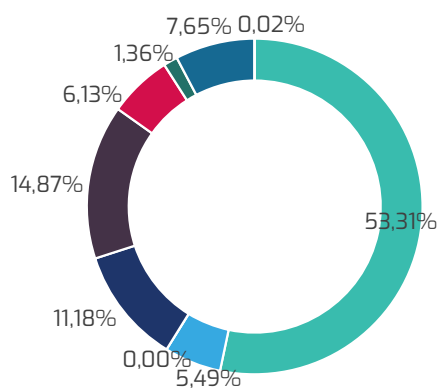
RENTABILIDADE ÍNDICES DE REFERÊNCIA

ÍNDICES DE REFERÊNCIA	nov-20	dez-20	jan-21	fev-21	mar-21	abr-21	mai-21	jun-21	jul-21	ago-21	set-21	out-21	ACUMULADO				
	ANO	ULT12M	ULT24M	ULT36M	ULT60M												
RENTABILIDADE	2,31%	1,99%	-0,07%	0,85%	0,18%	1,35%	0,64%	0,83%	-0,40%	0,49%	0,25%	-0,53%	3,64%	8,15%	8,14%	21,30%	47,91%
BENCHMARK	1,87%	1,37%	-0,14%	-0,33%	0,97%	0,42%	0,91%	0,20%	0,03%	0,13%	-0,37%	-0,15%	1,68%	5,00%	8,93%	16,40%	40,14%
POUPANÇA	0,12%	0,12%	0,12%	0,12%	0,12%	0,12%	0,12%	0,12%	0,12%	0,12%	0,12%	0,12%	7,06%	7,31%	9,95%	14,82%	28,83%
CDI	0,15%	0,16%	0,15%	0,13%	0,20%	0,21%	0,27%	0,30%	0,36%	0,42%	0,44%	0,48%	3,00%	3,32%	6,65%	13,28%	34,10%
INPC	0,95%	1,46%	0,27%	0,82%	0,86%	0,38%	0,96%	0,60%	1,02%	0,88%	1,20%	1,16%	8,45%	11,08%	16,38%	19,35%	26,41%
IMA-Geral	0,73%	2,02%	-0,24%	-0,69%	-0,39%	0,51%	0,61%	0,35%	-0,10%	-0,41%	-0,01%	-1,31%	-1,68%	1,05%	3,75%	19,11%	47,78%
Ibovespa	15,90%	9,30%	-3,32%	-4,37%	6,00%	1,94%	6,16%	0,46%	-3,94%	-2,48%	-6,57%	-6,74%	-13,04%	10,16%	-3,47%	18,39%	59,42%
Dólar	-7,63%	-2,53%	5,37%	0,99%	3,02%	-5,16%	-3,17%	-4,40%	2,39%	0,42%	5,76%	3,74%	8,59%	-2,23%	40,93%	51,79%	77,39%

10 a 20 - outubro



*61% CDI + 7% IMA-B + 18% IBOVESPA + 4% GLOBAL AGG BOND + 6% MSCI WORLD (BRL) + 4% INPC



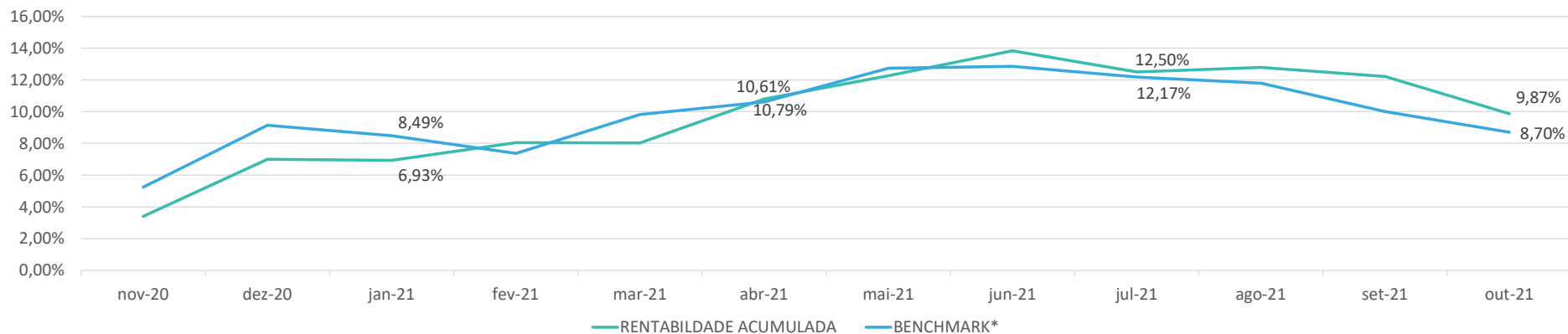
- Renda Fixa (Pós-fixado)
- Renda Fixa (Inflação)
- Renda Fixa (Crédito)
- Multimercado
- Renda Variável (Ações)
- Private Equity
- Renda Fixa (Internacional)
- Renda Variável (Internacional)
- Imóveis
- Empréstimos

O Perfil 10 a 20 teve um resultado levemente negativo em outubro. Em números o retorno foi de -1,11% no mês, acumulando 3,55% no ano, contra benchmark respectivamente de -0,51% e 0,93%. O resultado é bom, quando se tem em vista o mal momento para ativos de risco no mundo. Em 60 meses acumula uma rentabilidade de 56,83%, acima do benchmark de 45,04%.

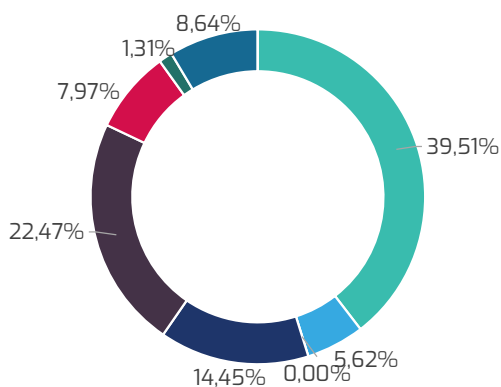
RENTABILIDADE ÍNDICES DE REFERÊNCIA

ÍNDICES DE REFERÊNCIA	nov-20	dez-20	jan-21	fev-21	mar-21	abr-21	mai-21	jun-21	jul-21	ago-21	set-21	out-21	ACUMULADO				
	ANO	ULT12M	ULT24M	ULT36M	ULT60M						ANO	ULT12M	ULT24M	ULT36M	ULT60M		
RENTABILIDADE	2,93%	2,63%	-0,01%	0,93%	0,16%	1,99%	0,83%	1,04%	-0,63%	0,36%	-0,03%	-1,11%	3,55%	9,39%	9,49%	26,32%	56,83%
BENCHMARK	3,56%	2,53%	-0,30%	-0,62%	1,52%	0,55%	1,30%	0,11%	-0,17%	-0,06%	-0,87%	-0,51%	0,93%	7,17%	11,45%	19,45%	45,04%
POUPANÇA	0,12%	0,12%	0,12%	0,12%	0,12%	0,12%	0,12%	0,12%	0,12%	0,12%	0,12%	0,12%	7,06%	7,31%	9,95%	14,82%	28,83%
CDI	0,15%	0,16%	0,15%	0,13%	0,20%	0,21%	0,27%	0,30%	0,36%	0,42%	0,44%	0,48%	3,00%	3,32%	6,65%	13,28%	34,10%
INPC	0,95%	1,46%	0,27%	0,82%	0,86%	0,38%	0,96%	0,60%	1,02%	0,88%	1,20%	1,16%	8,45%	11,08%	16,38%	19,35%	26,41%
IMA-Geral	0,73%	2,02%	-0,24%	-0,69%	-0,39%	0,51%	0,61%	0,35%	-0,10%	-0,41%	-0,01%	-1,31%	-1,68%	1,05%	3,75%	19,11%	47,78%
Ibovespa	15,90%	9,30%	-3,32%	-4,37%	6,00%	1,94%	6,16%	0,46%	-3,94%	-2,48%	-6,57%	-6,74%	-13,04%	10,16%	-3,47%	18,39%	59,42%
Dólar	-7,63%	-2,53%	5,37%	0,99%	3,02%	-5,16%	-3,17%	-4,40%	2,39%	0,42%	5,76%	3,74%	8,59%	-2,23%	40,93%	51,79%	77,39%

20 anos ou mais - outubro



*48% CDI + 8% IMA-B + 29% Ibovespa + 2,50% GLOBAL AGG BOND + 7,50% MSCI WORLD (BRL) + 5% INPC



- Renda Fixa (Pós-fixado)
- Renda Fixa (Inflação)
- Renda Fixa (Crédito)
- Multimercado
- Renda Variável (Ações)
- Private Equity
- Renda Fixa (Internacional)
- Renda Variável (Internacional)
- Imóveis
- Empréstimos

O Perfil 20 ou mais teve um resultado positivo em outubro. Em números o retorno foi de -2,09% no mês, acumulando 2,67% no ano, contra benchmark respectivamente de -1,19% e -0,41%. Apesar do retorno negativo, a perfil conseguiu ter uma diferença relevante em relação ao benchmark.

Em 36 meses acumula uma rentabilidade de 30,05%, acima do benchmark de 21,69%.

Devido a sua constituição mais recente esse perfil não apresenta histórico 60 meses.

RENTABILIDADE ÍNDICES DE REFERÊNCIA

ÍNDICES DE REFERÊNCIA	nov-20	dez-20	jan-21	fev-21	mar-21	abr-21	mai-21	jun-21	jul-21	ago-21	set-21	out-21	ACUMULADO				
	ANO	ULT12M	ULT24M	ULT36M	ULT60M												
RENTABILIDADE	3,41%	3,48%	-0,07%	1,04%	-0,02%	2,57%	1,33%	1,40%	-1,18%	0,25%	-0,50%	-2,09%	2,67%	9,87%	10,39%	30,05%	
BENCHMARK	5,25%	3,70%	-0,61%	-1,04%	2,29%	0,71%	1,91%	0,11%	-0,60%	-0,34%	-1,59%	-1,19%	-0,41%	8,70%	13,20%	21,69%	
POUPANÇA	0,12%	0,12%	0,12%	0,12%	0,12%	0,12%	0,12%	0,12%	0,12%	0,12%	0,12%	0,12%	7,06%	7,31%	9,95%	14,82%	28,83%
CDI	0,15%	0,16%	0,15%	0,13%	0,20%	0,21%	0,27%	0,30%	0,36%	0,42%	0,44%	0,48%	3,00%	3,32%	6,65%	13,28%	34,10%
INPC	0,95%	1,46%	0,27%	0,82%	0,86%	0,38%	0,96%	0,60%	1,02%	0,88%	1,20%	1,16%	8,45%	11,08%	16,38%	19,35%	26,41%
IMA-Geral	0,73%	2,02%	-0,24%	-0,69%	-0,39%	0,51%	0,61%	0,35%	-0,10%	-0,41%	-0,01%	-1,31%	-1,68%	1,05%	3,75%	19,11%	47,78%
Ibovespa	15,90%	9,30%	-3,32%	-4,37%	6,00%	1,94%	6,16%	0,46%	-3,94%	-2,48%	-6,57%	-6,74%	-13,04%	10,16%	-3,47%	18,39%	59,42%
Dólar	-7,63%	-2,53%	5,37%	0,99%	3,02%	-5,16%	-3,17%	-4,40%	2,39%	0,42%	5,76%	3,74%	8,59%	-2,23%	40,93%	51,79%	77,39%