



PERFIS DE INVESTIMENTO DA PREVMON

Conheça as principais informações sobre os perfis disponíveis no seu plano e como escolher o mais alinhado aos seus objetivos

Pág.4

TAMBÉM NESTA EDIÇÃO:

Reforma da Previdência e longevidade

Entenda a relação entre o aumento da expectativa de vida no Brasil (e no mundo) e a proposta de reforma na Previdência Social

Vai sair de férias?

Veja algumas dicas para planejar uma viagem mais econômica

APP DA PREVMON:
SEU PLANO EM SUAS MÃOS

Busque por "Prevmon" na loja oficial do seu smartphone e faça o download do nosso aplicativo. Ele está disponível, gratuitamente, para os sistemas IOS e Android.

Uma história para celebrar

editorial

EM 2019 a Prevmon está comemorando 30 anos de existência. Mais importante do que comemorar apenas a passagem do tempo, esses 30 anos "bem vividos" foram repletos de muito trabalho e dedicação. E o resultado não poderia ser diferente: uma história recheada de vitórias e conquistas, essas sim dignas de muita celebração.

Na edição comemorativa do Resumo do Relatório Anual 2018, publicada em abril deste ano em nosso site, contamos um pouco de nossa trajetória e de como evoluímos junto com as tendências, desde os planos de benefícios oferecidos pela entidade ao longo dos anos, até a forma como interagimos com nossos participantes e assistidos. Vale a pena conferir.

E se o assunto é maturidade e o passar do tempo, nessa edição falamos um pouco dos efeitos do aumento da longevidade dos brasileiros. Este fenômeno, que não é exclusivo do Brasil, é uma tendência global e irreversível. Saiba que enquanto o governo propõe na Reforma da Previdência idades mínimas de aposentadoria de 65 anos para homens e 62 para as mulheres, outros países do mundo já falam de 67 e até 68 anos. Para

refletir: como a sociedade irá se moldar para encarar esta nova realidade, com pessoas economicamente ativas aos 60, 65, 70 anos e por aí vai? Quem viver, verá.

Dedicamos nossa matéria de capa para falarmos sobre os Perfis de Investimento da Prevmon. Desde a última alteração regulamentar, as opções de investimento estão mais simples e ao mesmo tempo mais flexíveis, e os meses de junho e dezembro sempre são oportunos para avaliar se o seu Perfil de Investimento na Prevmon está alinhado aos seus objetivos e seu planejamento previdenciário (não se esqueça: pensar em previdência é pensar em longo prazo!).

Por fim, como os temas de educação financeira e previdenciária vão além do nosso plano de aposentadoria, falamos também sobre como economizar nas suas viagens de férias. Afinal, melhor do que descansar na praia este ano, é descansar sabendo que, com um bom planejamento e decisões inteligentes, o período de descanso ano que vem pode ser até melhor!

**Boa leitura
Equipe Prevmon**



30

PREVMON

QUER PAGAR MENOS IMPOSTO DE RENDA NA DECLARAÇÃO DO ANO QUE VEM? SAIBA QUE É POSSÍVEL!

Muito provavelmente, você ainda não está pensando sobre o Imposto de Renda 2020. Mas, saiba que este é o momento para se programar para pagar menos imposto ou receber uma restituição maior na declaração do próximo ano.



Quem faz o modelo completo da declaração de IR pode deduzir as contribuições ao plano da Prevmon da base de cálculo do imposto em até 12% dos rendimentos tributáveis anuais.

O ideal, para não pesar no bolso, é fazer contribuições constantes todo mês. Então, faça as contas e aproveite o período de alterações no seu plano de previdência (durante os meses de junho e dezembro) para aumentar a sua Contribuição Básica. Como esta contribuição vai até 6% do salário, para aproveitar todo o incentivo fiscal de 12%, é possível fazer Contribuições Adicionais, de percentual e periodicidade livres.

Para saber mais, entre em contato com a Prevmon pelo telefone 0800.729.2228 ou pelo Fale Conosco do site ou do APP.

Expediente

Edição #08 | Junho/2019

Prevmon Info é uma publicação semestral e interna da Monsanto Sociedade Previdenciária – Prevmon, destinada aos participantes dos planos da Entidade e funcionários da Bayer (*legacy* Monsanto) que têm interesse em finanças e previdência. As decisões tomadas com base nas matérias deste informativo não são de responsabilidade da Entidade.

Coordenação do Jornal:
Prevmon
Patrícia Ferradans e
Gisele Ayabe

Texto e Design:
Willis Towers Watson

Tiragem:
2.900 exemplares
Distribuição Gratuita

Canais de Atendimento da Prevmon

0800 729 2228

(atendimento das 8h às 17h)

Área "Fale Conosco"

no site www.prevmon.com.br ou pelo aplicativo da Prevmon.



Planejando uma viagem de férias sem prejudicar o orçamento

Sair de férias é sempre bom. Afinal, quem não curte se divertir, passear com a família e conhecer lugares novos? Mas, para que a viagem caiba no orçamento e não vire uma dor de cabeça, é preciso se planejar. Isso significa realizar algumas pesquisas, calcular os gastos antes mesmo de escolher o destino e saber o quanto poderá gastar em toda a viagem, considerando as passagens, hospedagem, alimentação, entre outros.



Confira **3 dicas** para ajudá-lo(a) a planejar uma viagem mais econômica:



TRANSPORTE

Fique de olho em promoções de passagens aéreas. Um estudo da Airlines Reporting Corporation (ARC) e do site Expedia mostrou que o melhor momento para comprar passagens na classe econômica é no **domingo, com tarifas em média 15% mais baratas** do que nos demais dias da semana. Os especialistas também indicam que as chances de encontrar promoção são maiores quando você reserva passagens com mais de **30 dias de antecedência**.



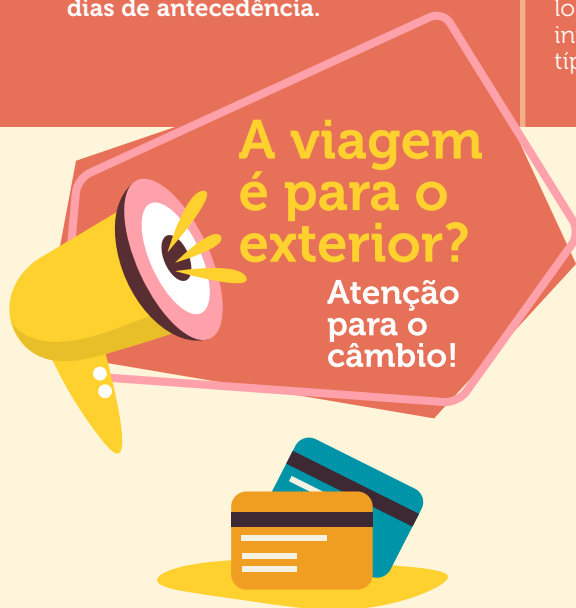
ALIMENTAÇÃO

Conhecer a culinária de um lugar diferente é uma experiência muito enriquecedora, porém o ideal é balancear os gastos com alimentação para não perder o controle do orçamento durante a viagem. Compre alguns lanches e bebidas nos mercados locais para levar nos passeios (em destinos mais distantes de casa, os mercados têm vários produtos diferentes para se experimentar e conhecer os costumes locais) e, assim, economize para investir em um jantar ou almoço típico em algum dia da viagem.



LEMBRANCINHAS E COMPRAS

Pense bem antes de comprar lembrancinhas para toda a família. Os *souvenirs* geralmente são caros e custam mais do que realmente valem. Muitas vezes, enviar uma mensagem no celular para um amigo ou familiar com uma foto e um 'olha que legal, lembrei de você' pode ter um efeito ainda mais carinhoso do que um chaveiro ou imã de geladeira genérico do ponto turístico.



A viagem é para o exterior?

Atenção para o câmbio!

Pesquise a cotação das moedas aceitas no país de destino e evite comprar o valor total de uma vez. As taxas de câmbio variam com o tempo devido a diversos fatores. Para evitar uma surpresa (ex: alta no dólar na semana anterior à viagem), o ideal é pesquisar a cotação com frequência e ir comprando um pouco da moeda desejada de cada vez, para obter uma 'cotação média' do período de planejamento.

Veja se no país de destino é comum os estabelecimentos aceitarem cartão de crédito. Se for possível, desbloqueie o seu cartão de débito ou crédito para viagens internacionais com o seu banco ou com a operadora do cartão. Mas, lembre-se que todas as transações com cartão têm o IOF maior do que nas transações de câmbio de dinheiro em espécie.

Leve um pouco de dinheiro em espécie e um cartão pré-pago. A maior parte do dinheiro pode ficar no cartão pré-pago, por ser a forma mais segura, porém, atualmente o IOF é mais alto. O dinheiro em espécie é facilmente aceito nos estabelecimentos, mas carregar altas quantias é mais arriscado devido a roubos e furtos. Lembre-se de declarar valores acima de R\$ 10mil à Receita Federal antes de sair do país!

É hora de **conhecer** os Perfis de Investimento da Prevmon

Os Perfis de Investimento são um tema que gera muitas dúvidas entre os participantes da Prevmon. Confira as principais questões para ajudar você a fazer escolhas mais conscientes.

O que são?

Os Perfis de Investimento são diferentes opções de carteiras nas quais os recursos de cada participante do plano são investidos.

QUAIS SÃO OS PERFIS DISPONÍVEIS?

Super Conservador



100% Renda Fixa CDI

Benchmark: CDI

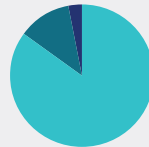
Conservador



100% Renda Fixa

Benchmark: 50% IMA-S + 15% IRF-M + 20% IMA-B5 + 15% IMA-B5+

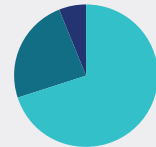
Moderado



85% Renda Fixa
12% Renda Variável
3% Exterior

Benchmark: 85% (50% IMA-S + 15% IRF-M + 20% IMA-B5 + 15% IMA-B5+) + 12% IBrX + 3% MSCI World Index em R\$

Agressivo



70% Renda Fixa
24% Renda Variável
6% Exterior

Benchmark: 70% (50% IMA-S + 15% IRF-M + 20% IMA-B5 + 15% IMA-B5+) + 24% IBrX + 6% MSCI World Index em R\$

O que muda entre cada perfil?

De forma geral, o nível de risco, sendo o Super Conservador o mais seguro e o Agressivo o mais arriscado. Na prática, o que muda é a forma como os recursos são investidos. O Perfil **Super Conservador** tem a totalidade de seus recursos em Renda Fixa atrelada ao CDI, que possui risco mínimo de oscilações. O Perfil **Conservador** também tem recursos alocados em Renda Fixa, mas em estratégias mais diversificadas que podem sofrer oscilações em busca de maiores retornos. Já os perfis **Moderado** e **Agressivo** também possuem uma parcela dos recursos alocada em Renda Variável, que é mais arriscada e sofre maiores oscilações (tanto positivas quanto negativas) ao longo do tempo, e tem maior expectativa de retorno a longo prazo.

Por que a Prevmom oferece Perfis?

A Prevmom possui diversos participantes em **diversos momentos de vida e com diversos níveis de apetite a riscos financeiros**, logo uma carteira única não conseguiria atender aos objetivos dos diferentes perfis de participantes.

Entendendo riscos financeiros

O termo 'risco' é muito comum no mundo dos investimentos pois cada modalidade de aplicação possui diferentes níveis de exposição a riscos. De forma resumida, **quanto maior o risco de um investimento, maior sua expectativa de retorno**. Da mesma forma, quanto maior o risco, maiores são as chances que o investimento não se comporte como o esperado, podendo, por exemplo, sofrer oscilações negativas e, em casos extremos, levar o investidor a sofrer perdas no capital investido.

Para quem cada perfil é recomendado?

Todos os perfis estão disponíveis para todos os participantes, mas cada um deve avaliar qual opção faz mais sentido para o seu momento de vida. Duas grandes variáveis devem ser consideradas, o **tempo** e o **apetite ao risco**.

Pessoas com pouco **tempo** até a aposentadoria podem preferir não se expor a investimentos arriscados para evitar surpresas no momento que forem utilizar os recursos.

Da mesma forma, pessoas **avessas a perdas**, ou seja, que perdem o sono ao ver um mês de rentabilidade negativa, podem preferir opções mais seguras, mesmo que tenham um longo horizonte pela frente.

E os "aposentados mais agressivos", como ficam?

Desde a última alteração regulamentar, os aposentados e pensionistas da Prevmom podem optar pelo perfil Agressivo. Por ser o perfil de maior risco, ao cogitar esta opção os aposentados devem ter consciência das oscilações que este perfil está sujeito, principalmente pois podem não ter tempo hábil para se recuperar de eventuais perdas ocasionadas por rentabilidades negativas.

Como mudar de perfis?

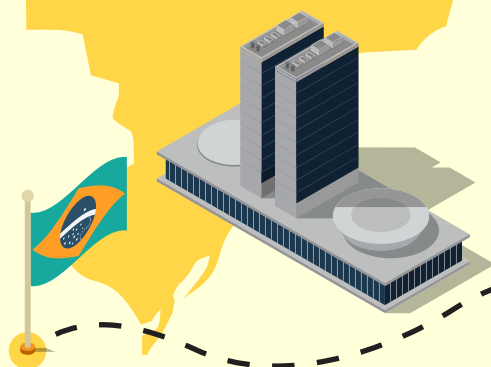
Os perfis podem ser alterados duas vezes ao ano, nos meses de **junho e dezembro**. As mudanças podem ser feitas tanto pelo site quanto pelo app da Prevmom.

Consulte a rentabilidade de cada perfil na última página deste informativo e também no site da Prevmom.

A



longevidade dos brasileiros e a Reforma da Previdência



A

Reforma da Previdência é um assunto que já está “na boca do povo” há alguns anos. Com a primeira proposta ainda no governo de Michel Temer em 2016, a reforma é vista pelo atual governo como fundamental para o equilíbrio da Previdência Social, das contas públicas do país e, conseqüentemente, para a retomada do crescimento econômico.

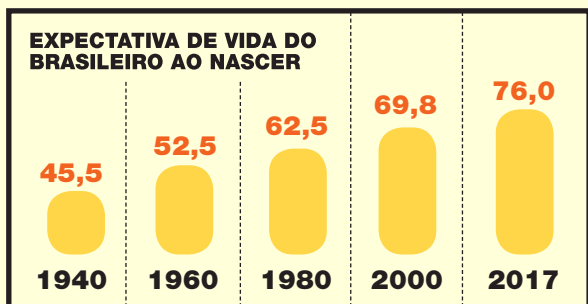
Para muitos, o aumento da idade mínima de aposentadoria para 65 anos para homens e 62 anos para mulheres é visto como uma medida radical, visto que pelas regras atuais é possível solicitar o benefício com 55 anos para homens e 53 para mulheres. Porém, se avaliarmos os avanços na longevidade do brasileiro ao longo dos anos, talvez a conclusão seja de que a reforma é até mais urgente do que se imagina.



Um pouco de história

A Previdência Social nos moldes que conhecemos hoje foi concebida entre 1964 e 1966, com a criação do INPS (Instituto Nacional da Previdência Social). Nessa época, a expectativa de vida do brasileiro ao nascer era de **52,5 anos**, ou seja, o benefício previdenciário era quase um “prêmio” de sobrevivência para os trabalhadores que vivessem mais do que sua vida ativa.

Atualmente, a **expectativa de vida** do brasileiro **ao nascer** é de **76,0 anos**. Para os brasileiros com **55 anos**, a expectativa de **sobrevida** é de mais **26,4 anos**, ou seja, se um trabalhador começa a trabalhar aos 25 anos e se aposenta aos 55 (carreira de 30 anos), seu tempo como aposentado é quase igual ao tempo na ativa. Assumindo que este trabalhador se aposente aos 65 (carreira de 40 anos), esta proporção fica mais equilibrada, visto que a **sobrevida** a partir dos **65 anos** é de **18,7 anos**.



Fonte: IBGE

Só os brasileiros estão vivendo mais?

Não, o aumento na longevidade das pessoas é um processo global e os principais motivos são os avanços tecnológicos e na medicina, incluindo a prevenção das principais doenças que atingem a terceira idade.

Em muitos países desenvolvidos a ‘aposentadoria aos 65 anos’ já não é um objetivo, mas sim um ponto de partida, com regras de transição para idades até 68 anos.

IDADE DE APOSENTADORIA AO REDOR DO MUNDO: ATUAL E EM TRANSIÇÃO		
País	Idade Atual	Idade Futura
Itália	67 anos	
Portugal	66 anos e 4 meses	
Alemanha	65 anos e 7 meses	67 anos transição até 2029
Reino Unido	65 anos	68 anos transição até 2037
Estados Unidos	62 anos	67 anos transição até 2023
Brasil*	55 (M) 53 (F)	65 (M) 62 (F) transição até 2030~2035

Fonte: Wikipedia | *Segundo o atual projeto da Reforma, ainda não aprovado.

Como se preparar para esta nova realidade?

O processo de envelhecimento global da população é irreversível. Apesar de alguns países já estarem em estágios mais avançados que o Brasil, os próximos anos serão de muitas novidades na organização de trabalho e nas formas como os idosos estarão inseridos nesta nova sociedade.

As pessoas devem se preparar **psicologicamente** para encarar a vida após os 50 anos muito menos como um momento "para descansar" e muito mais como uma fase para se reinventar, estar aberto a novos desafios e, quem sabe, descobrir novos talentos e possibilidades de carreira.

Já o aspecto **financeiro** deve ser levado a sério mais do que nunca. Com acesso mais difícil ao benefício da Previdência Social, saber constituir e administrar reservas financeiras será fundamental para estar preparado para os anos que virão. Desta forma, o **plano da Prevmon** é um dos melhores veículos para formar uma poupança para a aposentadoria devido a diversas vantagens como, por exemplo, a contrapartida da patrocinadora e as opções de Perfis de Investimento.



Lembre-se
que investir em previdência é investir em você no futuro!

Como é o perfil de consumo da terceira idade?



Uma pesquisa realizada pelo SPC Brasil em conjunto com a Confederação Nacional de Dirigentes Lojistas (CNDL) em 2018 sugeriu que a maioria das pessoas com mais de 60 anos de idade no Brasil tem autonomia, toma as próprias decisões em relação ao que consome e não costuma ceder às aquisições por impulso. Ao mesmo tempo, **elas estão mais dispostas a gastar seu dinheiro consigo mesmas, satisfazendo suas vontades, ao invés de pensar apenas naquilo que é necessário para sobreviver.**

O estudo também apontou que, assim como qualquer outro consumidor, **a terceira idade quer ser bem atendida e preocupa-se com o preço e a qualidade do produto ou serviço que pretende comprar** e, dentre os produtos que desejam

adquirir nos próximos meses, os mais mencionados são **roupas, calçados, viagens, perfumes/cosméticos e eletrodomésticos.**

O levantamento ainda identificou que mais de 30% das pessoas com mais de 60 anos de idade destinam boa parte da renda para gastos com outras pessoas, como filhos e netos.

Tais números despertam a necessidade de uma análise sobre o quanto seria uma renda ideal para se ter durante a terceira idade, a fim de suprir as necessidades básicas, mas também proporcionar lazer e uma vida mais confortável. Nessa fase da vida alguns gastos mensais deixam de existir, mas, por outro lado, outros tipos de despesas podem ter um peso maior no orçamento.

A pesquisa completa está disponível no site do SPC Brasil, por meio do link <https://www.spcbrasil.org.br/pesquisas/pesquisa/5290>.

RELATÓRIO ANUAL 2018

Conheça os principais acontecimentos e resultados do seu plano de previdência e da Prevmon no Relatório Anual 2018 (disponível em versão Completa e Resumida). Acesse www.prevmon.com.br > "A Entidade" > "Documentos Institucionais".

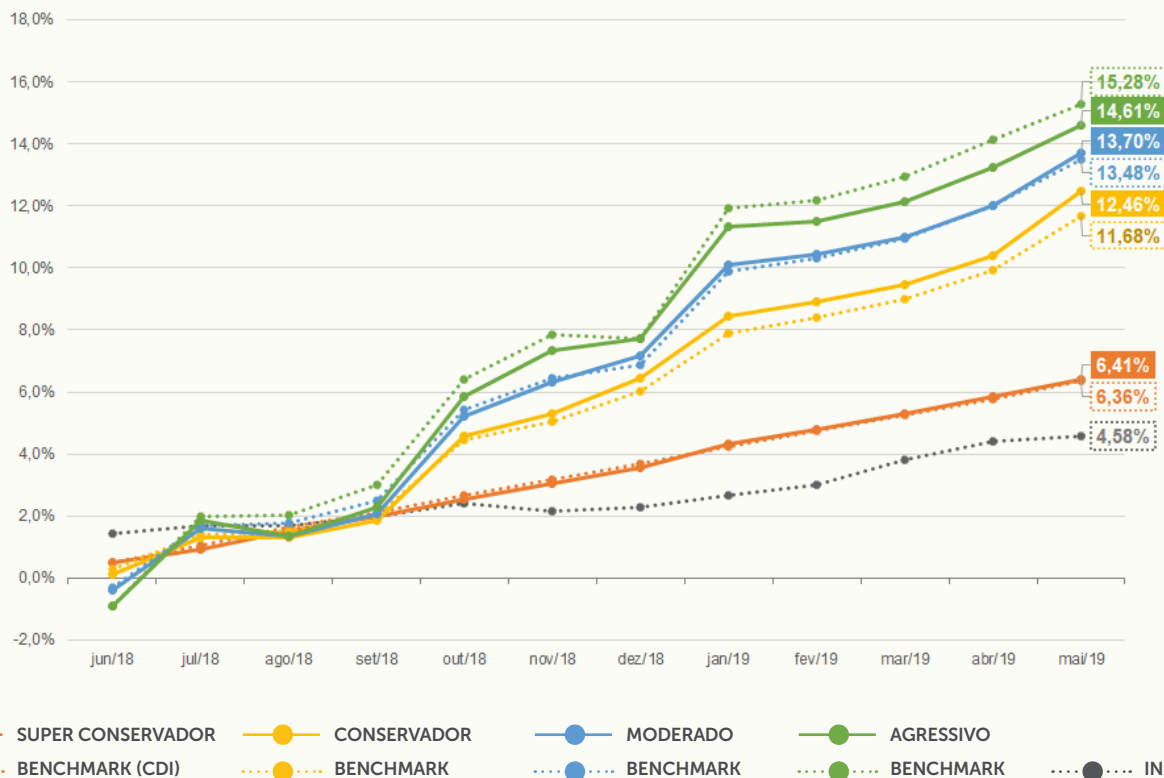


COMO FORAM NOSSOS ÚLTIMOS 12 MESES?

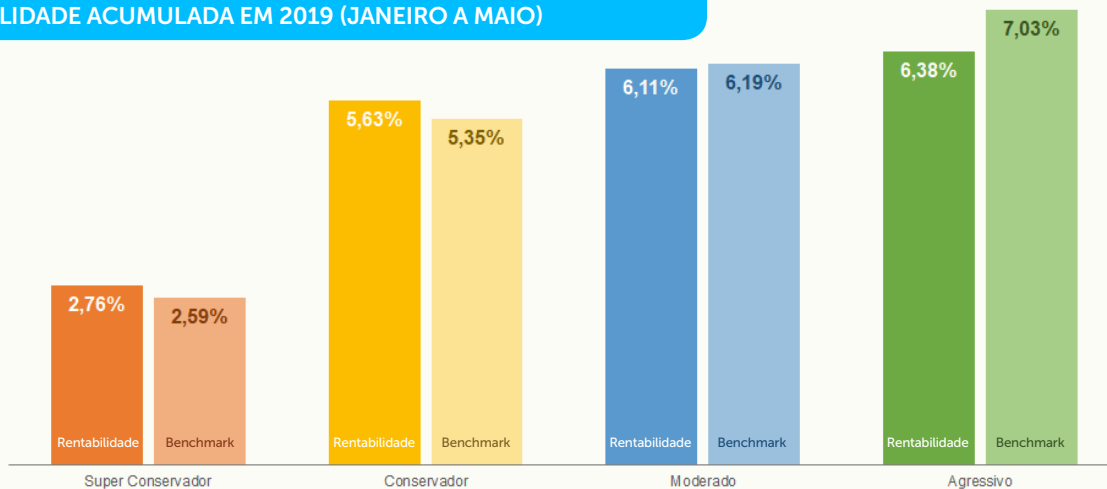
Acompanhe aqui a performance dos perfis de investimento da Prevmon.



RENTABILIDADE ACUMULADA NOS ÚLTIMOS 12 MESES (JUN/18 A MAI/19)



RENTABILIDADE ACUMULADA EM 2019 (JANEIRO A MAIO)



CONHEÇA OS PERFIS

SUPER CONSERVADOR



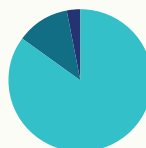
100% Renda Fixa CDI

CONSERVADOR



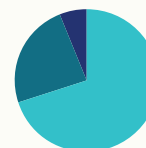
100% Renda Fixa

MODERADO



85% Renda Fixa
12% Renda Variável
3% Exterior

AGRESSIVO



70% Renda Fixa
24% Renda Variável
6% Exterior

O QUE É BENCHMARK?

Benchmark é o índice que serve como parâmetro de comparação para cada um dos perfis de investimento da Prevmon.

ONDE ENCONTRAR MAIS INFORMAÇÕES?

No site da Prevmon é possível consultar os relatórios mensais de investimentos, com informações mais detalhadas, histórico de performance dos perfis, descrição dos benchmarks de cada perfil e mais.

inserir selo FSC